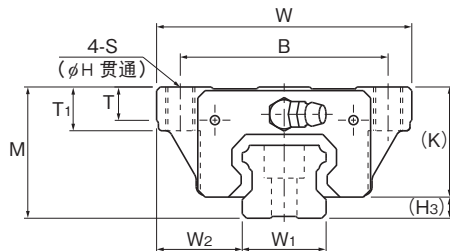


SHS-C、SHS-CM、SHS-LC和SHS-LCM型



| 公称型号 | 外形尺寸 | | | LM滑块尺寸 | | | | | | | | | | | 侧喷嘴备用孔 | | |
|-----------------------|------|-----|------------|--------|-----|-----|------|----------------|------|----------------|------|------|-----|---------|----------------|----------------|----------------|
| | 高度 | 宽度 | 长度 | B | C | S | H | L ₁ | T | T ₁ | K | N | E | 油嘴 | e ₀ | f ₀ | D ₀ |
| | M | W | L | | | | | | | | | | | | | | |
| SHS 15C SHS 15CM | 24 | 47 | 64.4 | 38 | 30 | M5 | 4.4 | 48 | 5.9 | 8 | 21 | 5.5 | 5.5 | PB1021B | 4 | 4 | 3 |
| SHS 15LG SHS 15LCM | 24 | 47 | 79.4 | 38 | 30 | M5 | 4.4 | 63 | 5.9 | 8 | 21 | 5.5 | 5.5 | PB1021B | 4 | 4 | 3 |
| SHS 20C SHS 20CM | 30 | 63 | 79 | 53 | 40 | M6 | 5.4 | 59 | 7.2 | 10 | 25.4 | 6.5 | 12 | B-M6F | 4.3 | 5.3 | 3 |
| SHS 20LC SHS 20LCM | 30 | 63 | 98 | 53 | 40 | M6 | 5.4 | 78 | 7.2 | 10 | 25.4 | 6.5 | 12 | B-M6F | 4.3 | 5.3 | 3 |
| SHS 25C SHS 25CM | 36 | 70 | 92 | 57 | 45 | M8 | 6.8 | 71 | 9.1 | 12 | 30.2 | 7.5 | 12 | B-M6F | 4.5 | 5.5 | 3 |
| SHS 25LG SHS 25LCM | 36 | 70 | 109 | 57 | 45 | M8 | 6.8 | 88 | 9.1 | 12 | 30.2 | 7.5 | 12 | B-M6F | 4.5 | 5.5 | 3 |
| SHS 30C SHS 30LC | 42 | 90 | 106 131 | 72 | 52 | M10 | 8.5 | 80 105 | 11.5 | 15 | 35 | 8 | 12 | B-M6F | 5.8 | 6 | 5.2 |
| SHS 35C SHS 35LC | 48 | 100 | 122 152 | 82 | 62 | M10 | 8.5 | 93 123 | 11.5 | 15 | 40.5 | 8 | 12 | B-M6F | 6.5 | 5.5 | 5.2 |
| SHS 45C SHS 45LC | 60 | 120 | 140 174 | 100 | 80 | M12 | 10.5 | 106 140 | 14.1 | 18 | 51.1 | 10.5 | 16 | B-PT1/8 | 8 | 8 | 5.2 |
| SHS 55C SHS 55LC | 70 | 140 | 171 213 | 116 | 95 | M14 | 12.5 | 131 173 | 16 | 21 | 57.3 | 11 | 16 | B-PT1/8 | 10 | 8 | 5.2 |
| SHS 65C SHS 65LC | 90 | 170 | 221 272 | 142 | 110 | M16 | 14.5 | 175 226 | 18.8 | 24 | 71 | 19 | 16 | B-PT1/8 | 10 | 12 | 5.2 |

公称型号的构成例

SHS25 LC 2 QZ KKH C0 M +1240L P Z T M -II

公称型号

LM滑块的
种类同一轨道上使用的
LM滑块的个数QZ
自润滑器防尘附件
标记(※1)径向间隙标记(※2)
普通(无标记)/轻预压(C1)
中预压(C0)LM滑块
为不锈钢制LM轨道长度
(单位mm)精度标记(※3)
普通级(无标记)/高级(H)
精密级(P)/超精密级(SP)
超超精密级(UP)

附薄钢带

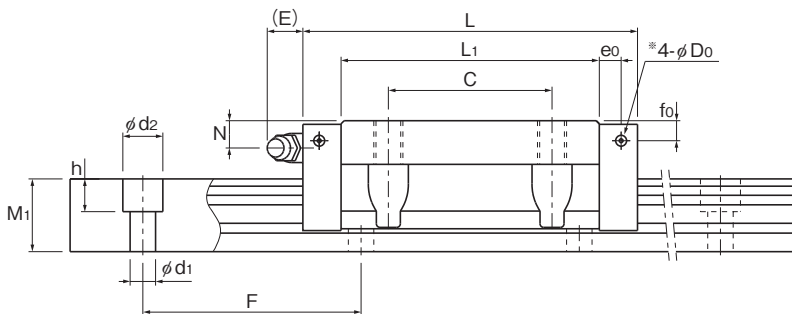
LM轨道
为不锈钢制相同平面上
所使用的
轴数标记(※4)

LM轨道拼接标记

(※1)参照图1-516上的防尘附件。(※2)参照图1-71。(※3)参照图1-77。(※4)参照图1-13。

注)该公称型号以单轴单元为1套。(而当2轴平行使用时,至少需要2套装置。)

带有QZ自润滑器时不附带油嘴。若同时需要QZ自润滑器和油嘴,请向THK咨询。



单位: mm

| H ₃ | LM轨道尺寸 | | | | | | | 基本额定载荷 | | 静态容许力矩 kN·m* | | | | | 质量 | |
|----------------|----------------|----------------|----------------|-----|-------------------------------------|----------------|--------------|--------------|----------------|----------------|---------------|----------------|---------------|----------------|------|------|
| | 宽度 | | 高度 | | 孔距 | 长度* | | C | C ₀ | M _A | | M _B | | M _C | LM滑块 | LM轨道 |
| | W ₁ | W ₂ | M ₁ | F | d ₁ × d ₂ × h | Max | 单滑块 | | | 双滑块 紧靠 | 单滑块 | 双滑块 紧靠 | 单滑块 | | | |
| 3 | 15 | 16 | 13 | 60 | 4.5 × 7.5 × 5.3 | 3000 (1240) | 14.2 | 24.2 | 0.175 | 0.898 | 0.175 | 0.898 | 0.16 | 0.23 | 1.3 | |
| 3 | 15 | 16 | 13 | 60 | 4.5 × 7.5 × 5.3 | 3000 (1240) | 17.2 | 31.9 | 0.296 | 1.43 | 0.296 | 1.43 | 0.212 | 0.29 | 1.3 | |
| 4.6 | 20 | 21.5 | 16.5 | 60 | 6 × 9.5 × 8.5 | 3000 (1480) | 22.3 | 38.4 | 0.334 | 1.75 | 0.334 | 1.75 | 0.361 | 0.46 | 2.3 | |
| 4.6 | 20 | 21.5 | 16.5 | 60 | 6 × 9.5 × 8.5 | 3000 (1480) | 28.1 | 50.3 | 0.568 | 2.8 | 0.568 | 2.8 | 0.473 | 0.61 | 2.3 | |
| 5.8 | 23 | 23.5 | 20 | 60 | 7 × 11 × 9 | 3000 (2020) | 31.7 | 52.4 | 0.566 | 2.75 | 0.566 | 2.75 | 0.563 | 0.72 | 3.2 | |
| 5.8 | 23 | 23.5 | 20 | 60 | 7 × 11 × 9 | 3000 (2020) | 36.8 | 64.7 | 0.848 | 3.98 | 0.848 | 3.98 | 0.696 | 0.89 | 3.2 | |
| 7 | 28 | 31 | 23 | 80 | 9 × 14 × 12 | 3000 | 44.8 54.2 | 66.6 88.8 | 0.786 1.36 | 4.08 6.6 | 0.786 1.36 | 4.08 6.6 | 0.865 1.15 | 1.34 1.66 | 4.5 | |
| 7.5 | 34 | 33 | 26 | 80 | 9 × 14 × 12 | 3000 | 62.3 72.9 | 96.6 127 | 1.38 2.34 | 6.76 10.9 | 1.38 2.34 | 6.76 10.9 | 1.53 2.01 | 1.9 2.54 | 6.2 | |
| 8.9 | 45 | 37.5 | 32 | 105 | 14 × 20 × 17 | 3090 | 82.8 100 | 126 166 | 2.05 3.46 | 10.1 16.3 | 2.05 3.46 | 10.1 16.3 | 2.68 3.53 | 3.24 4.19 | 10.4 | |
| 12.7 | 53 | 43.5 | 38 | 120 | 16 × 23 × 20 | 3060 | 128 161 | 197 259 | 3.96 6.68 | 19.3 31.1 | 3.96 6.68 | 19.3 31.1 | 4.9 6.44 | 5.35 6.97 | 14.5 | |
| 19 | 63 | 53.5 | 53 | 150 | 18 × 26 × 22 | 3000 | 205 253 | 320 408 | 8.26 13.3 | 40.4 62.6 | 8.26 13.3 | 40.4 62.6 | 9.4 11.9 | 10.7 13.7 | 23.7 | |

注) 长度* 长度Max是指LM轨道的标准最大长度。(参照 [A1-102](#))

静态容许力矩*

单滑块: 在1个LM滑块情况下的静态容许力矩

2个紧靠: 2个LM滑块紧靠时的静态容许力矩

滑块总长尺寸L

尺寸表中所记载的滑块总长L是防尘用标记为UU或SS时的尺寸。

如果安装了其他防尘用配件或润滑装置, 将会增加滑块总长L。

(参照 [A1-491](#) 或者 [A1-512](#))

※带LaCS或带QZ润滑装置且需要油嘴时的侧喷嘴用底孔。

除上述以外, 侧喷嘴用底孔均未钻通。

如需加工安装油嘴, 请与THK联系。