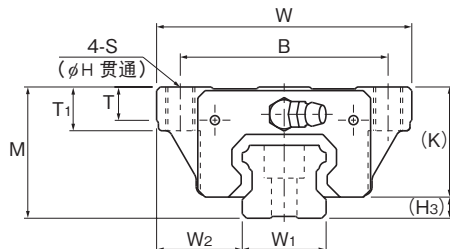


## SHS-C、SHS-CM、SHS-LC和SHS-LCM型



公称型号	外形尺寸			LM滑块尺寸											侧喷嘴备用孔		
	高度	宽度	长度	B	C	S	H	L <sub>1</sub>	T	T <sub>1</sub>	K	N	E	油嘴	e <sub>0</sub>	f <sub>0</sub>	D <sub>0</sub>
	M	W	L														
SHS 15C SHS 15CM	24	47	64.4	38	30	M5	4.4	48	5.9	8	21	5.5	5.5	PB1021B	4	4	3
SHS 15LG SHS 15LCM	24	47	79.4	38	30	M5	4.4	63	5.9	8	21	5.5	5.5	PB1021B	4	4	3
SHS 20C SHS 20CM	30	63	79	53	40	M6	5.4	59	7.2	10	25.4	6.5	12	B-M6F	4.3	5.3	3
SHS 20LC SHS 20LCM	30	63	98	53	40	M6	5.4	78	7.2	10	25.4	6.5	12	B-M6F	4.3	5.3	3
SHS 25C SHS 25CM	36	70	92	57	45	M8	6.8	71	9.1	12	30.2	7.5	12	B-M6F	4.5	5.5	3
SHS 25LG SHS 25LCM	36	70	109	57	45	M8	6.8	88	9.1	12	30.2	7.5	12	B-M6F	4.5	5.5	3
SHS 30C SHS 30LC	42	90	106 131	72	52	M10	8.5	80 105	11.5	15	35	8	12	B-M6F	5.8	6	5.2
SHS 35C SHS 35LC	48	100	122 152	82	62	M10	8.5	93 123	11.5	15	40.5	8	12	B-M6F	6.5	5.5	5.2
SHS 45C SHS 45LC	60	120	140 174	100	80	M12	10.5	106 140	14.1	18	51.1	10.5	16	B-PT1/8	8	8	5.2
SHS 55C SHS 55LC	70	140	171 213	116	95	M14	12.5	131 173	16	21	57.3	11	16	B-PT1/8	10	8	5.2
SHS 65C SHS 65LC	90	170	221 272	142	110	M16	14.5	175 226	18.8	24	71	19	16	B-PT1/8	10	12	5.2

## 公称型号的构成例

**SHS25 LC 2 QZ KKH C0 M +1240L P Z T M -II**

公称型号

LM滑块

的种类

同一轨道上使用的  
LM滑块的个数

QZ

自润滑器

KKH

防尘附件

标记(※1)

径向间隙标记(※2)

普通(无标记)/轻预压(C1)

中预压(C0)

LM滑块

为不锈钢制

LM轨道长度

(单位mm)

精度标记(※3)

普通级(无标记)/高级(H)

精密级(P)/超精密级(SP)

超超精密级(UP)

附薄钢带

LM轨道

为不锈钢制

相同平面上

所使用的

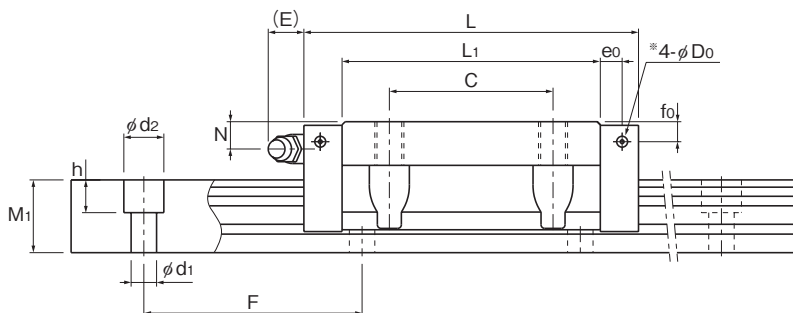
轴数标记(※4)

LM轨道拼接标记

(※1)参照图1-532上的防尘附件。(※2)参照图1-72。(※3)参照图1-78。(※4)参照图1-13。

注)该公称型号以单轴单元为1套。(而当2轴平行使用时,至少需要2套装置。)

带有QZ自润滑器时不附带油嘴。若同时需要QZ自润滑器和油嘴,请向THK咨询。



单位: mm

H <sub>3</sub>	LM轨道尺寸							基本额定载荷		静态容许力矩 kN·m*					质量	
	宽度		高度		孔距	长度*		C	C <sub>0</sub>	M <sub>A</sub>		M <sub>B</sub>		M <sub>C</sub>	LM滑块	LM轨道
	W <sub>1</sub>	W <sub>2</sub>	M <sub>1</sub>	F	d <sub>1</sub> × d <sub>2</sub> × h		Max	kN	kN						kg	kg/m
	0 -0.05									单滑块	双滑块 紧靠	单滑块	双滑块 紧靠	单滑块		
3	15	16	13	60	4.5 × 7.5 × 5.3		3000 (1240)	14.2	24.2	0.175	0.898	0.175	0.898	0.16	0.23	1.3
3	15	16	13	60	4.5 × 7.5 × 5.3		3000 (1240)	17.2	31.9	0.296	1.43	0.296	1.43	0.212	0.29	1.3
4.6	20	21.5	16.5	60	6 × 9.5 × 8.5		3000 (1480)	22.3	38.4	0.334	1.75	0.334	1.75	0.361	0.46	2.3
4.6	20	21.5	16.5	60	6 × 9.5 × 8.5		3000 (1480)	28.1	50.3	0.568	2.8	0.568	2.8	0.473	0.61	2.3
5.8	23	23.5	20	60	7 × 11 × 9		3000 (2020)	31.7	52.4	0.566	2.75	0.566	2.75	0.563	0.72	3.2
5.8	23	23.5	20	60	7 × 11 × 9		3000 (2020)	36.8	64.7	0.848	3.98	0.848	3.98	0.696	0.89	3.2
7	28	31	23	80	9 × 14 × 12		3000	44.8 54.2	66.6 88.8	0.786 1.36	4.08 6.6	0.786 1.36	4.08 6.6	0.865 1.15	1.34 1.66	4.5
7.5	34	33	26	80	9 × 14 × 12		3000	62.3 72.9	96.6 127	1.38 2.34	6.76 10.9	1.38 2.34	6.76 10.9	1.53 2.01	1.9 2.54	6.2
8.9	45	37.5	32	105	14 × 20 × 17		3090	82.8 100	126 166	2.05 3.46	10.1 16.3	2.05 3.46	10.1 16.3	2.68 3.53	3.24 4.19	10.4
12.7	53	43.5	38	120	16 × 23 × 20		3060	128 161	197 259	3.96 6.68	19.3 31.1	3.96 6.68	19.3 31.1	4.9 6.44	5.35 6.97	14.5
19	63	53.5	53	150	18 × 26 × 22		3000	205 253	320 408	8.26 13.3	40.4 62.6	8.26 13.3	40.4 62.6	9.4 11.9	10.7 13.7	23.7

注) 长度\* 长度Max是指LM轨道的标准最大长度。(参照 [图1-104](#))

静态容许力矩\*

单滑块: 在1个LM滑块情况下的静态容许力矩

2个紧靠: 2个LM滑块紧靠时的静态容许力矩

滑块总长尺寸L

尺寸表中所记载的滑块总长L是防尘用标记为UU或SS时的尺寸。

如果安装了其他防尘用配件或润滑装置, 将会增加滑块总长L。

(参照 [图1-507](#) 或者 [图1-528](#))

※带LaCS或带QZ润滑装置且需要油嘴时的侧喷嘴用底孔。

除上述以外, 侧喷嘴用底孔均未钻通。

如需加工安装油嘴, 请与THK联系。