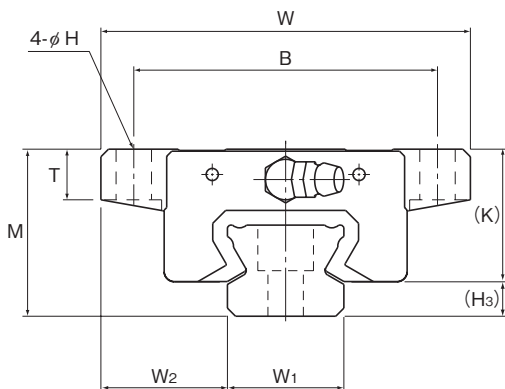


SSR-XTB型



公称型号	外形尺寸			LM滑块尺寸												油嘴	H ₃
	高度	宽度	长度	B	C	H	L ₁	T	K	N	E	f ₀	e ₀	D ₀			
	M	W	L	B	C	H	L ₁	T	K	N	E	f ₀	e ₀	D ₀		H ₃	
SSR 15XTB	24	52	56.9	41	26	4.5	39.9	7	19.5	4.5	5.5	2.7	4.5	3	PB1021B	4.5	
SSR 20XTB	28	59	66.5	49	32	5.5	46.6	9	22	5.5	12	2.9	5.2	3	B-M6F	6	
SSR 25XTB	33	73	83	60	35	7	59.8	10	26.2	6	12	3.3	6.8	3	B-M6F	6.8	
SSR 30XTB	42	90	97	72	40	9	70.7	10	32.5	8	12	4.5	7.6	4	B-M6F	9.5	
SSR 35XTB	48	100	110.9	82	50	9	80.5	13	36.5	8.5	12	4.7	8.8	4	B-M6F	11.5	

公称型号的构成例

SSR15X **TB** **2** **QZ** **UU** **C1** **+820L** **Y** **P** **T** **-II**

公称型号 LM滑块的种类 QZ自润滑装置 防尘附件标记(※1) LM轨道长度(单位mm) 仅适用于15和25 LM轨道拼接标记 相同平面上所使用的轴数标记(※4)

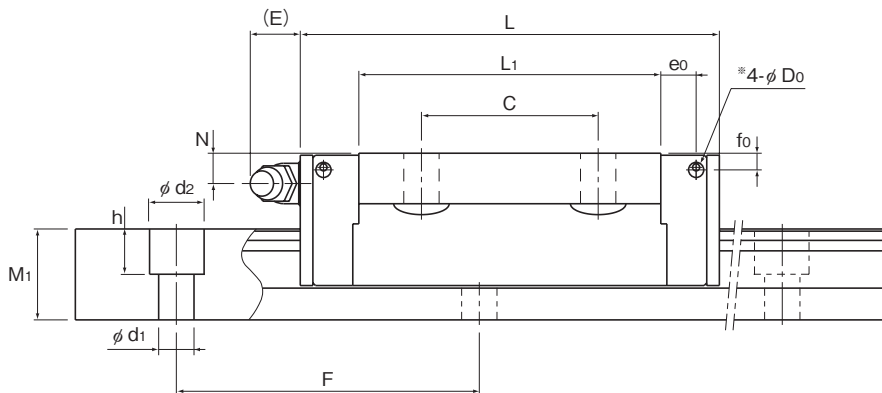
同一轨道上使用的LM滑块的个数 径向间隙标记(※2) 精度标记(※3)

普通(无标记)/轻预压(C1) 普通级(无标记)/高级(H)/精密级(P) 超精密级(SP)/超超精密级(UP)

(※1)参照图1-516上的防尘附件。(※2)参照图1-72。(※3)参照图1-78。(※4)参照图1-13。

注)该公称型号以单轴单元为1套。(而当2轴平行使用时,至少需要2套装置。)

带有QZ自润滑器时不附带油嘴。若同时需要QZ自润滑器和油嘴,请向THK咨询。



单位: mm

LM轨道尺寸					基本额定载荷		静态容许力矩 $\text{kN}\cdot\text{m}^*$					质量		
宽度		高度	孔距		长度*	C	C_0	M_a		M_b		M_c	LM滑块	LM轨道
W_1 ± 0.05	W_2	M_1	F	$d_1 \times d_2 \times h$	Max	kN	kN	单滑块	双滑块 紧靠	单滑块	双滑块 紧靠	单滑块	kg	kg/m
15	18.5	12.5	60	4.5 × 7.5 × 5.3	3000 (1240)	14.7	16.5	0.0792	0.44	0.0486	0.274	0.0962	0.19	1.2
20	19.5	15.5	60	6 × 9.5 × 8.5	3000 (1480)	19.6	23.4	0.138	0.723	0.0847	0.448	0.18	0.31	2.1
23	25	18	60	7 × 11 × 9	3000 (2020)	31.5	36.4	0.258	1.42	0.158	0.884	0.33	0.53	2.7
28	31	23	80	7 × 11 × 9	3000 (2520)	46.5	52.7	0.446	2.4	0.274	1.49	0.571	0.87	4.3
34	33	27.5	80	9 × 14 × 12	3000	64.6	71.6	0.711	3.72	0.437	2.31	0.936	1.33	6.4

注1) 长度* 长度Max是指LM轨道的标准最大长度。(参照 **图1-118**)

静态容许力矩* 单滑块: 在1个LM滑块情况下的静态容许力矩

2个紧靠: 2个LM滑块紧靠时的静态容许力矩

滑块总长尺寸L 尺寸表中所记载的滑块总长L是防尘用标记为UU或SS时的尺寸。

如果安装了其他防尘用配件或润滑装置, 将会增加滑块总长L。

(参照 **图1-491** 或者 **图1-512**)

※带LaCS或带QZ润滑装置且需要油嘴时的侧喷嘴用底孔。

除上述以外, 侧喷嘴用底孔均未钻通。

如需加工安装油嘴, 请与THK联系。

注2) 与SR型替换等情况时, 请注意LM轨道安装孔的尺寸。

详细情况请向THK咨询。

注3) 尺寸表中的基本额定载荷为相对于径向方向载荷的数值。相对于反径向方向、侧向载荷的额定载荷值请根据**图1-60**中的表7计算。