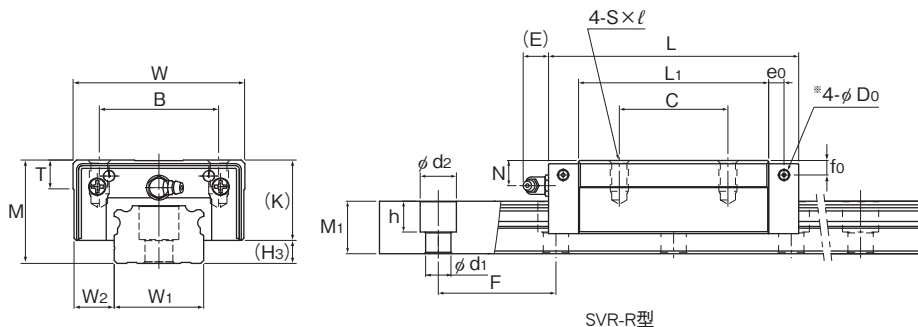


SVR-R型、SVR-LR型



公称型号	外形尺寸			LM滑块尺寸													油嘴	H ₃
	高度	宽度	长度	B	C	S×ℓ	L ₁	T	K	N	f ₀	E	e ₀	D ₀				
	M	W	L															
SVR 25R SVR 25LR	31	50	82.8 102	32	35 50	M6×8	61.4 80.6	9.7	25.5	7.8	5.1	12	4.5	3.9	B-M6F	5.5		
SVR 30R SVR 30LR	38	60	98 120.5	40	40 60	M8×10	72.1 94.6	9.7	31	10.3	7	12	6.5	3.9	B-M6F	7		
SVR 35R SVR 35LR	44	70	109.5 135	50	50 72	M8×12	79 104.5	11.7	35	12.1	8	12	6	5.2	B-M6F	9		
SVR 45R SVR 45LR	52	86	138.2 171	60	60 80	M10×17	105 137.8	14.7	40.4	13.9	8	16	8.5	5.2	B-PT1/8	11.6		
SVR 55R SVR 55LR	63	100	163.3 200.5	65	75 95	M12×18	123.6 160.8	17.7	49	16.6	10	16	10	5.2	B-PT1/8	14		
SVR 65R SVR 65LR	75	126	186 246	76	70 110	M16×20	143.6 203.6	21.6	60	19	15	16	8.7	8.2	B-PT1/8	15		

公称型号的构成例

SVR45 LR 2 QZ TTHH C0 +1200L P T - II

公称型号

LM滑块的
种类

QZ自润滑
装置

防尘附件
标记(※1)

LM轨道长度
(单位mm)

LM轨道拼接
标记

相同平面上
使用的轴数
标记(※4)

同一轴上使用的
LM滑块的个数

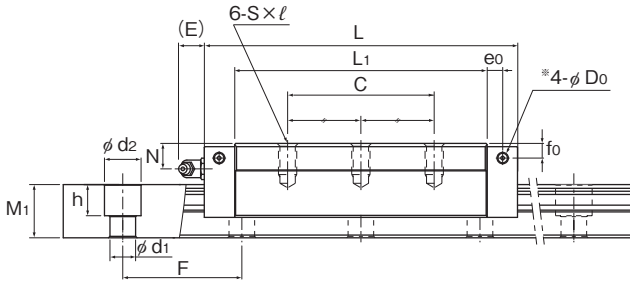
径向间隙标记(※2)
普通(无标记)/轻预压(C1)
中预压(C0)

精度标记(※3)
普通级(无标记)/高精度级(H)/精密级(P)
超精密级(SP)/超超精密级(UP)

(※1) 参照图A1-516上的防尘附件。(※2) 参照图A1-71。(※3) 参照图A1-77。(※4) 参照图A1-13。

注) 此公称型号以LM滑块和LM轨道组成1套装置。(而当2轴使用时, 至少需要2套装置。)

带有QZ自润滑器时不带油嘴。若同时需要QZ自润滑器和油嘴, 请向THK咨询。



SVR-LR型

单位: mm

LM轨道尺寸						基本额定载荷		静态容许力矩kN·m*					质量	
宽度 W ₁ 0 -0.05	W ₂	高度 M ₁	孔距 F	长度 d ₁ ×d ₂ ×h Max*	C	C ₀	M _a		M _b		M _c	LM滑块 kg	LM轨道 kg/m	
							单滑块	两个紧靠的轴承套	单滑块	两个紧靠的轴承套	单滑块			
25	12.5	17	40	6×9.5×8.5	3000	48.2 57	68.1 86.3	0.602 0.944	3.02 4.67	0.365 0.57	1.83 2.81	0.71 0.9	0.4 0.5	2.9
28	16	21	80	7×11×9	3000	67.9 84	91.6 124	0.907 1.64	4.85 7.92	0.552 0.991	2.94 4.76	1.08 1.47	0.7 0.9	4.2
34	18	24.5	80	9×14×12	3000	89.6 112	116 160	1.26 2.35	6.91 11.5	0.769 1.42	4.2 6.91	1.64 2.26	1 1.3	6.0
45	20.5	29	105	14×20×17	3090	138 161	186 233	2.76 4.52	13.7 22.1	1.67 2.74	8.3 13.4	3.5 4.6	1.8 2.3	9.5
53	23.5	36.5	120	16×23×20	3060	177 214	235 309	3.99 6.8	20.6 32.7	2.42 4.1	12.4 19.7	5.07 6.67	3.3 4.3	14
63	31.5	43	150	18×26×22	3000	271 339	352 484	7.26 13.5	34.9 62.6	4.4 8.14	21.1 37.6	9 12.4	6.0 8.5	19.6

注1) 长度* 长度Max是指LM轨道的标准最大长度。(参照 [图1-136](#))

静态容许力矩* 单滑块: 在1个LM滑块情况下的静态容许力矩

2个紧靠: 2个LM滑块紧靠时的静态容许力矩

油润滑时的安装方式及配管接头在LM滑块上的安装位置请务必咨询THK。

(安装方式: 参照 [图1-12](#)、润滑: 参照 [图24-2](#))

滑块总长尺寸L

尺寸表中所记载的滑块总长L是防尘用标记为UU或SS时的尺寸。

如果安装了其他防尘用配件或润滑装置, 将会增加滑块总长L。

(参照 [图1-491](#) 或者 [图1-512](#))

※带LaCS或带QZ润滑装置且需要油嘴时的侧喷嘴用底孔。

除上述以外, 侧喷嘴用底孔均未钻通。

如需加工安装油嘴, 请与THK联系。

注2) 尺寸表中的基本额定载荷为相对于径向方向载荷的数值。相对于反径向方向、侧向载荷的额定载荷值请根据[图1-59](#)中的表7计算。