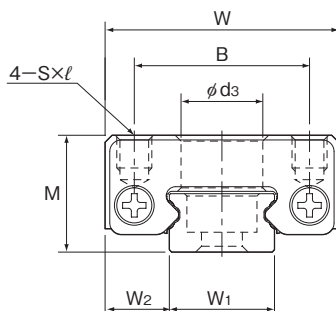


EPF型



公称型号	外形尺寸			LM滑块尺寸					LM轨道尺寸		
	高度	宽度	长度	B	C	d ₃	S×l	L _{B1}	W ₁	W ₂	M ₁
	M	W	L _B								
EPF 7M	8	17	31.6	12	13	5	M2×2.3	29.6	7	5	5
EPF 9M	10	20	37.8	15	16	7	M3×2.8	35.8	9	5.5	5
EPF 12M	13	27	43.7	20	20	7	M3×3.2	41.7	12	7.5	6.75
EPF 15M	16	32	56.5	25	25	7	M3×3.5	54.5	15	8.5	9

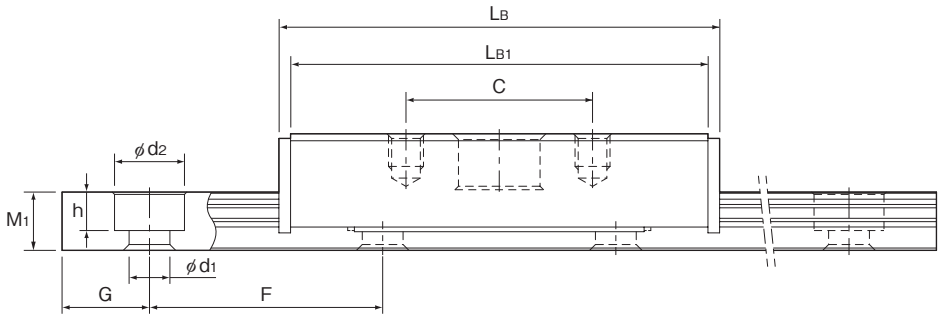
注) 公称型号中的标记M表示LM滑块、LM轨道和钢球的材质为不锈钢。
不锈钢制品具有良好的耐腐蚀性与耐环境性。

公称型号的构成例

EPF7M	16	+55L	P	M
公称型号	LM轨道长度 (单位mm)	保证行程 (单位mm)	导轨材料: 不锈钢(标准)	精度标记(※1)

(※1) 参照 **A1-87**。

注) 该公称型号以单轴单元为1套。



单位：mm

			保证行程	基本额定载荷		静态容许力矩 $N \cdot m^*$			质量	
G	F	$d_1 \times d_2 \times h$	S_r	C	C_0	M_a	M_b	M_c	LM滑块	LM轨道
			kN	kN					kg	kg/m
5	15	2.4 × 4.2 × 2.6	16	0.90	1.60	5.08	5.08	5.26	0.019	0.230
7.5	20	3.5 × 6 × 3.3	21	1.00	1.87	6.81	6.81	7.89	0.036	0.290
10	25	3.5 × 6 × 3.8	27	2.26	3.71	15.5	15.5	20.8	0.074	0.550
15	40	3.5 × 6 × 4	34	3.71	5.88	33.0	33.0	41.3	0.136	0.940

注)静态容许力矩*：1个LM滑块的静态容许力矩值

安装螺栓时的推荐锁紧扭矩 单位：N·m

公称型号	公称螺栓	紧固扭矩规定值		
		铁	铸件	铝材
EPF 7M	M2	0.588	0.392	0.294
EPF 9M	M3	1.96	1.27	0.98
EPF 12M				
EPF 15M				

表2 滑动阻力最大值 单位：N

公称型号	滑动阻力最大值
EPF 7M	20
EPF 9M	20
EPF 12M	30
EPF 15M	30

注)尽管保持钢球的保持架能极其精确地地动作,但由于机械的驱动振动、惯性和冲击等的影响,保持架有时会产生偏离。

如果在以下情况下使用时,请向THK咨询。

- 垂直使用时
- 在大力矩负荷作用下
- 用工作台对接导轨的外部挡板时
- 高加减速使用时

另外,当发生了保持器错位时,必须将保持器强制复位。

这种情况下,必要的滑动阻力值如表1所示。

请设定为能够实现表中的最大值以上的推力。