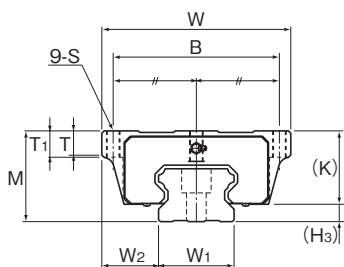
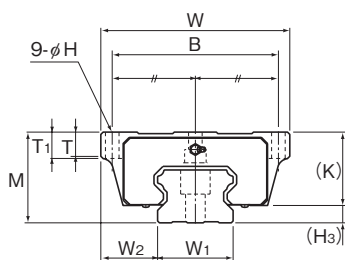


HSR-HA、HSR-HB和HSR-HR型



HSR100~150HA型



HSR100~150HB型

公称型号	外形尺寸			LM滑块尺寸											油嘴	H ₃
	高度	宽度	长度	B	C	H	S × ℓ	L ₁	T	T ₁	K	N	E			
	M	W	L													
HSR 100HA HSR 100HB HSR 100HR	120	250 250 200	334	220 220 130	200	— 20	M18 ※ — M18 × 27	261	32 32 33	35 35 —	100	23	16	B-PT1/4	20	
HSR 120HA HSR 120HB HSR 120HR	130	290 290 220	365	250 250 146	210	— 22 —	M20 ※ — M20 × 30	287	34 34 33.7	38 38 —	110	26.5	16	B-PT1/4	20	
HSR 150HA HSR 150HB HSR 150HR	145	350 350 266	396	300 300 180	230	— 26 —	M24 ※ — M24 × 35	314	36 36 33	40 40 —	123	29	16	B-PT1/4	22	

注) ※ 表示通孔。

公称型号的构成例

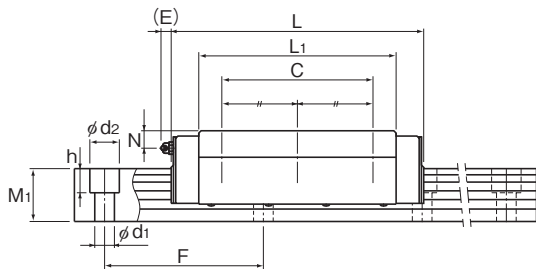
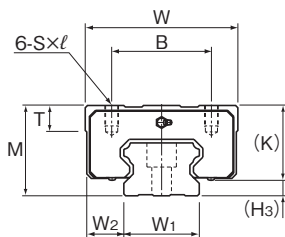
HSR150 HR 2 UU C1 +2350L H T -II

公称型号

LM滑块的
种类防尘附件
标记(※1)LM轨道长度
(单位mm)LM轨道
拼接标记相同平面上
所使用的
轴数标记(※4)同一轨道上使用的
LM滑块的个数径向间隙标记(※2)
普通(无标记)/轻预压(C1)
中预压(C0)精度标记(※3)
普通级(无标记)/高级(H)/精密级(P)
超精密级(SP)/超超精密级(UP)

(※1) 参照 **A1-516** 上的防尘附件。(※2) 参照 **A1-73**。(※3) 参照 **A1-78**。(※4) 参照 **A1-13**。

注) 该公称型号以单轴单元为1套。(而当2轴平行使用时, 至少需要2套装置。)



HSR100~150HR型

单位：mm

LM轨道尺寸						基本额定载荷			静态容许力矩 kN·m*					质量	
宽度 W ₁ ±0.05	W ₂	高度 M ₁	孔距 F	长度* d ₁ × d ₂ × h	长度* Max	C kN	C ₀ kN	M _A		M _B		M _C	LM滑块 kg	LM轨道 kg/m	
								单滑块	双滑块 紧靠	单滑块	双滑块 紧靠	单滑块			
100	75 75 50	70	210	26 × 39 × 32	3000	441	540	20.7	105	20.7	105	24.1	32	49	
114	88 88 53	75	230	33 × 48 × 43	3000	540	653	27.5	138	27.5	138	33.3	43	61	
144	103 103 61	85	250	39 × 58 × 46	3000	518	728	33.6	167	33.6	167	45.2	62	87	

注) 长度* 长度Max是指LM轨道的标准最大长度。(参照 [图1-204](#))

静态容许力矩*

单滑块：在1个LM滑块情况下的静态容许力矩

2个紧靠：2个LM滑块紧靠时的静态容许力矩

滑块总长尺寸L

尺寸表中所记载的滑块总长L是防尘用标记为UU或SS时的尺寸。

如果安装了其他防尘用配件或润滑装置，将会增加滑块总长L。

(参照 [图1-491](#) 或者 [图1-512](#))