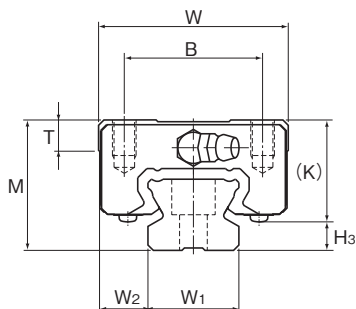


SR-W、SR-WM、SR-V和SR-VM型



公称型号	外形尺寸			LM滑块尺寸									
	高度	宽度	长度	B	C	S×ℓ	L ₁	T	K	N	E	油嘴	H ₃
	M	W	L										
SR 15V/VM SR 15W/WM	24	34	40.4 57	26	— 26	M4×7	22.9 39.5	5.7	18.2	6	5.5	PB1021B	5.8
SR 20V/VM SR 20W/WM	28	42	47.3 66.2	32	— 32	M5×8	27.8 46.7	7.2	22	6	12	B-M6F	6
SR 25V/VM SR 25W/WM	33	48	59.2 83	35	— 35	M6×9	35.2 59	7.7	26	7	12	B-M6F	7
SR 30V/VM SR 30W/WM	42	60	67.9 96.8	40	— 40	M8×12	40.4 69.3	8.5	32.5	8	12	B-M6F	9.5
SR 35V/VM SR 35W/WM	48	70	77.6 111	50	— 50	M8×12	45.7 79	12.5	36.5	8.5	12	B-M6F	11.5
SR 45W	60	86	126	60	60	M10×15	90.5	15	47.5	11.5	16	B-PT1/8	12.5
SR 55W	68	100	156	75	75	M12×20	117	16.7	54.5	12	16	B-PT1/8	13.5
SR 70T	85	126	194.6	90	90	M16×25	147.6	24.5	70	12	16	B-PT1/8	15
SR 85T	110	156	180	100	80	M18×30	130	25.5	91.5	27	12	A-PT1/8	18.5
SR 100T	120	178	200	120	100	M20×35	150	29.5	101	32	12	A-PT1/8	19
SR 120T	110	205	235	160	120	M20×35	180	24	95	14	13.5	B-PT1/4	15
SR 150T	135	250	280	200	160	M20×35	215	24	113	17	13.5	B-PT1/4	22

公称型号的构成例

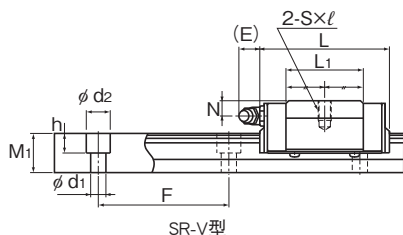
SR25 W 2 UU C0 M +1240L Y P T M - II

公称型号

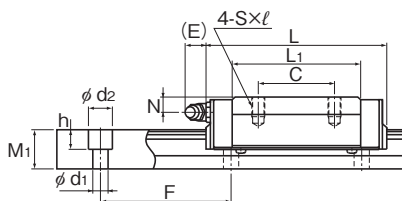
LM滑块的
种类防尘附件
标记(※1)LM滑块
为不锈钢制LM轨道长度
(单位mm)LM轨道
为不锈钢制相同平面上
所使用的
轴数标记(※4)同一轨道上使用的
LM滑块的个数径向间隙标记(※2)
普通(无标记)/轻预压(C1)
中预压(C0)仅适用于
15和25LM轨道
拼接标记精度标记(※3)
普通级(无标记)/高级(H)/精密级(P)
超精密级(SP)/超超精密级(UP)

(※1) 参照图1-494上的防尘附件。(※2) 参照图1-71。(※3) 参照图1-76。(※4) 参照图1-13。

注) 此公称型号以1轴单元为1套装置。(而当2轴平行使用时, 至少需要2套装置。)



SR-V型



SR-W型

单位: mm

LM轨道尺寸						基本额定载荷			静态容许力矩 kN·m*					质量	
宽度 W ₁ ±0.05	W ₂	高度 M ₁	孔距 F	长度* Max	C	C ₀	M _a		M _b		M _c	LM滑块 kg	LM轨道 kg/m		
							单滑块	双滑块 紧靠	单滑块	双滑块 紧靠	单滑块				
15	9.5	12.5	60	3.5×6×4.5 (1240) 3000	9.1 13.8	11.7 20.5	0.0344 0.0984	0.234 0.551	0.0215 0.0604	0.149 0.343	0.0694 0.122	0.12 0.2	1.2		
20	11	15.5	60	6×9.5×8.5 (1480) 3000	13.4 19.2	17.2 28.6	0.064 0.167	0.396 0.887	0.0397 0.102	0.25 0.55	0.135 0.224	0.2 0.3	2.1		
23	12.5	18	60	7×11×9 (2020) 3000	21.6 30.9	26.8 44.7	0.125 0.326	0.773 1.74	0.0774 0.2	0.488 1.08	0.245 0.408	0.3 0.4	2.7		
28	16	23	80	7×11×9 (2520) 3000	29.5 45.6	34.4 64.4	0.173 0.564	1.15 2.92	0.108 0.346	0.735 1.8	0.376 0.703	0.5 0.8	4.3		
34	18	27.5	80	9×14×12 (2520) 3000	40.9 60.4	46.7 81.8	0.275 0.785	1.79 4.27	0.171 0.482	1.14 2.65	0.615 1.08	0.8 1.2	6.4		
45	20.5	35.5	105	11×17.5×14 3000	80.4	107	1.17	6.34	0.721	3.94	1.89	2.2	11.3		
48	26	38	120	14×20×17 3000	136	179	2.61	13	1.6	8.05	3.33	3.6	12.8		
70	28	47	150	18×26×22 3000	226	282	5.03	25.7	3.09	15.9	7.47	7	22.8		
85	35.5	65.5	180	18×26×22 3000	120	224	2.54	15.1	1.25	7.47	5.74	10.1	34.9		
100	39	70.3	210	22×32×25 3000	148	283	3.95	20.9	1.95	10.3	8.55	14.1	46.4		
114	45.5	65	230	26×39×30 3000	279	377	5.83	32.9	2.87	16.2	13.7	—	—		
144	53	77	250	33×48×36 3000	411	537	9.98	55.8	4.92	27.5	24.3	—	—		

注1) 标记M表示LM滑块、LM轨道和钢球采用不锈钢材料。因此带此标记的型号耐腐蚀性强, 不易受环境影响。

型号大于SR85T型的产品为半标准型。有关这些型号的具体情况, 请向THK咨询。

SR85T和SR100T型在LM滑块侧面安装有油嘴。

长度* 长度Max是指LM轨道的标准最大长度。(参照 **图1-214**)

静态容许力矩* 单滑块: 使用1个LM滑块的静态容许力矩值

2个紧靠: 2个LM滑块紧靠时的静态容许力矩值

注2) SR15型以及25型备有安装孔尺寸不同的2种轨道。(参照 表1)

与SSR型替换等情况时, 请注意LM轨道安装孔的尺寸。

详细情况请向THK咨询。

表1 LM轨道安装孔尺寸

公称型号	标准轨道	准标准轨道
SR 15	M3用(无标记)	M4用(标记Y)
SR 25	M6用(标记Y)	M5用(无标记)