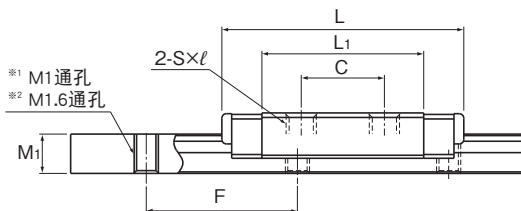
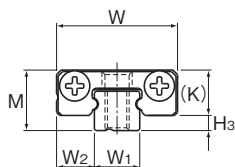
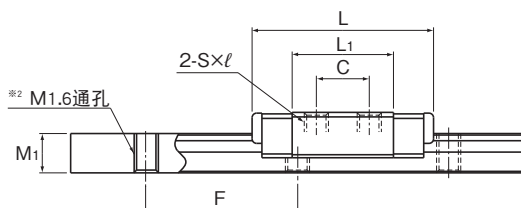
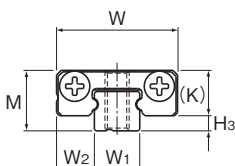


RSR-M、RSR-N、RSR-WM、RSR-WN和RSR-WVM型



RSR2N型、RSR3N型



RSR3M型

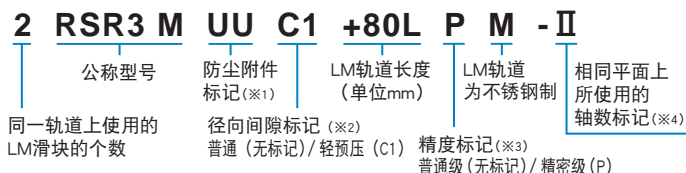
公称型号	外形尺寸			LM滑块尺寸										H ₃
	高度	宽度	长度	B	C	S × l	L ₁	T	K	N	E	润滑孔	油嘴	
	M	W	L									d		
RSR 2N RSR 2WN	3.2 4	6 10	12.4 16.7	—	4 6.5	M1.4 × 1.1 M2 × 1.3	8.84 11.9	—	2.5 3	—	—	—	—	0.7 1
RSR 3M RSR 3N	4	8	12 16	—	3.5 5.5	M1.6 × 1.3 M2 × 1.3	6.7 10.7	—	3	—	—	—	1	
RSR 3WM RSR 3WN	4.5	12	14.9 19.9	—	4.5 8	M2 × 1.7	8.5 13.3	—	3.5	0.8	—	0.8	1	
RSR 14WVM	15	50	50	35	18	M4 × 4.5	34.3	6	11.5	3	4	—	PB107	3.5

注)由于LM滑块、LM轨道和钢球采用不锈钢材料,因此耐腐蚀性强,不易受环境影响。

RSR2、3型没有润滑用的油孔。需润滑时,请直接在LM轨道的滚动沟槽上涂抹润滑剂。

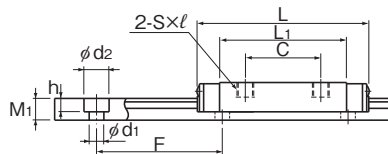
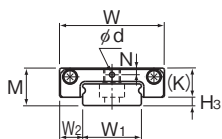
RSR2N/2WN/3M/3N没有防尘密封垫片。

公称型号的构成例

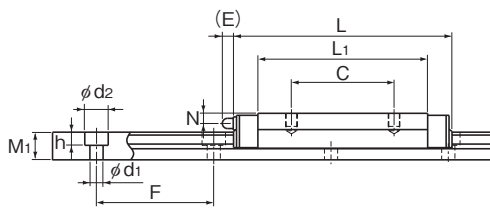
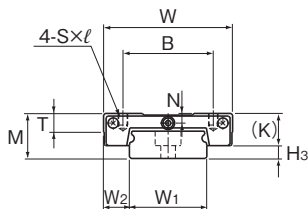


(※1)参照图A1-494上的防尘附件。(※2)参照图A1-71。(※3)参照图A1-82。(※4)参照图A1-13。

注)此公称型号以1轴单元为1套装置。(而当2轴平行使用时,至少需要2套装置。)



RSR2WN型、RSR3WM/WN型



RSR14WVM型

单位：mm

LM轨道尺寸						基本额定载荷		静态容许力矩 $N \cdot m^*$					质量	
宽度	高度	孔距	长度*		长度*	C	C ₀	M_a		M_b		M_c	LM滑块	LM轨道
								单滑块	双滑块 紧靠	单滑块	双滑块 紧靠	单滑块		
2 ⁰ -0.03	2 ² 2.6	8	—*1	1.8×2.8×0.75	200	0.214 0.395	0.384 0.682	0.564 1.336	2.994 7.32	0.564 1.336	2.994 7.32	0.442 1.501	0.0008 0.0020	0.0029 0.0075
3 ⁰ -0.02	2.5	2.6	10	—*2	220	0.18 0.3	0.27 0.44	0.293 0.726	2.11 4.33	0.293 0.726	2.11 4.33	0.45 0.73	0.0011 0.0016	0.055
6 ⁰ -0.02	3	2.6	15	2.4×4×1.5	480	0.25 0.39	0.47 0.75	0.668 1.57	4.44 9.06	0.668 1.57	4.44 90.6	1.48 2.36	0.002 0.003	0.12
30 ⁰ -0.05	10	9	40	4.5×7.5×5.3	1800	6.01	9.08	43.2	233	38.2	208	110	0.096	2

注) 长度* 长度Max是指LM轨道的标准最大长度。(参照 [图1-254](#))

静态容许力矩*

单滑块：使用1个LM滑块的静态容许力矩值

2个紧靠：2个LM滑块紧靠时的静态容许力矩值

● 安装时的推荐锁紧扭矩

RSR2、RSR3型的LM滑块和LM轨道安装时推荐螺栓锁紧扭矩如表1所示。

表1 安装螺栓时的推荐锁紧扭矩

公称型号	螺栓的公称型号	推荐锁紧扭矩 (N·m)		附注 适用螺栓
		滑块	轨道	
RSR 2N	M1	0.09	0.03	精密机器用盘头小螺钉
RSR 2WN	M1.6	0.28	0.138	
RSR 3M	M1.6	0.09	0.09	奥氏体不锈钢内六角螺栓
RSR 3N	M2	0.19	0.19	