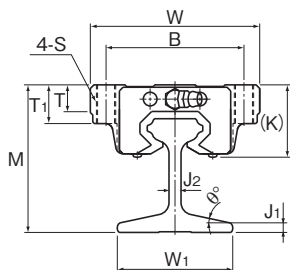
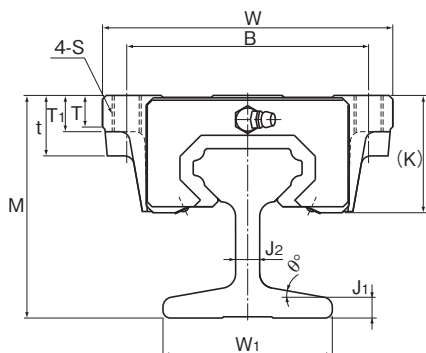


JR-A、JR-B和JR-R型



JR25、35-A型



JR45、55-A型

公称型号	外形尺寸			LM滑块尺寸											油嘴
	高度	宽度	长度	B	C	H	S×ℓ	L ₁	t	T	T ₁	K	N	E	
	M	W	L												
JR 25A	61	70		57	45	—	M8 ※	—	—	11	16	30.5	6		
JR 25B	61	70	83.1	57	45	7	—	59.5	16	11	10	30.5	6	12	B-M6F
JR 25R	65	48		35	35	—	M6×8	—	—	9	—	34.5	10		
JR 35A	73	100		82	62	—	M10 ※	—	—	12	21	40	8		
JR 35B	73	100	113.6	82	62	9	—	80.4	21	12	13	40	8	12	B-M6F
JR 35R	80	70		50	50	—	M8×12	—	—	11.7	—	47.4	15		
JR 45A	92	120		100	80	—	M12 ※	—	—	13	15	50	10		
JR 45B	92	120	145	100	80	11	—	98	25	13	15	50	10	16	B-PT1/8
JR 45R	102	86		60	60	—	M10×17	—	—	15	—	59.4	20		
JR 55A	114	140		116	95	—	M14 ※	—	—	17	17	57	11		
JR 55B	114	140	165	116	95	14	—	118	29	13.5	17	57	11	16	B-PT1/8
JR 55R	124	100		75	75	—	M12×18	—	—	20.5	—	67	21		

注)※ 表示通孔。

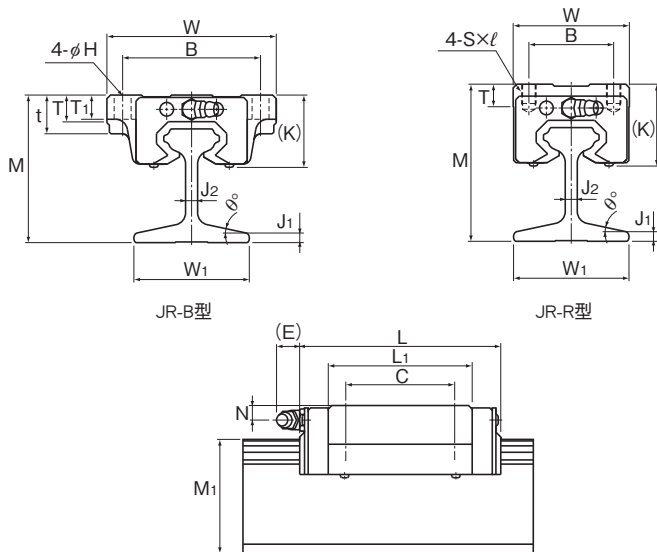
公称型号的构成例

JR35 R 2 UU +1000L T

LM滑块的种类 防尘附件标记(※1) LM轨道长度(单位mm) LM轨道拼接标记

公称型号 同一轨道上使用的LM滑块的个数

(※1) 参照A1-494上的防尘附件。



单位：mm

LM轨道尺寸					基本额定载荷		静态容许力矩 $kN \cdot m^*$					质量		
宽度 W_1	J_1	J_2	θ°	高度 M_1	长度* Max	C kN	C_0 kN	M_A		M_B		M_C	LM滑块 kg	LM轨道 kg/m
								单滑块	双滑块 紧靠	单滑块	双滑块 紧靠			
48	4	5	12	47	2000	27.6	36.4	0.324	1.8	0.324	1.8	0.366	0.59 0.59 0.54	4.2
54	7	8	10	54	4000	53.9	70.2	0.895	4.51	0.895	4.51	1.05	1.6 1.6 1.5	8.6
70	8	10	10	70	4000	82.2	101	1.5	8.37	1.5	8.37	1.94	2.8 2.8 2.6	15.2
93	4.8	11.6	12	90	4000	121	146	2.6	14.1	2.6	14.1	3.43	4.5 4.5 4.3	18.3

注) 长度* 长度Max是指LM轨道的标准最大长度。(参照 **A1-310**)

静态容许力矩* 单滑块：使用1个LM滑块的静态容许力矩值

2个紧靠：2个LM滑块紧靠时的静态容许力矩值