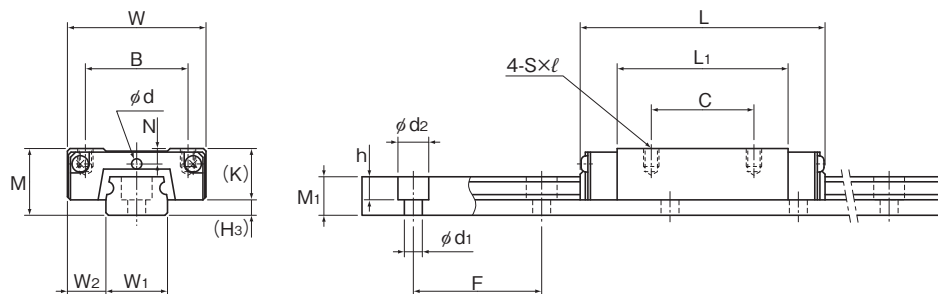


RSR-M1K、RSR-M1V和RSR-M1N型



RSR9M1K/9M1N型、RSR12M1V/M1N型

公称型号	外形尺寸			LM滑块尺寸											H ₃
	高度	宽度	长度	B	C	S×ℓ	L ₁	T	K	N	E	润滑孔	油嘴		
	M	W	L									d			
RSR 9M1K RSR 9M1N	10	20	30.8 41	15	10 16	M3×3	19.8 29.8	—	7.8	—	—	—	—	2.2	
RSR 12M1V RSR 12M1N	13	27	35 47.7	20	15 20	M3×3.5	20.6 33.3	—	10	3	—	2	—	3	
RSR 15M1V RSR 15M1N	16	32	43 61	25	20 25	M3×4	25.7 43.5	—	12	3.5	3.6 3.7	—	PB107	4	
RSR 20M1V RSR 20M1N	25	46	66.5 86.3	38	38	M4×6	45.2 65	5.7	17.5	5	6.4	—	A-M6F	7.5	

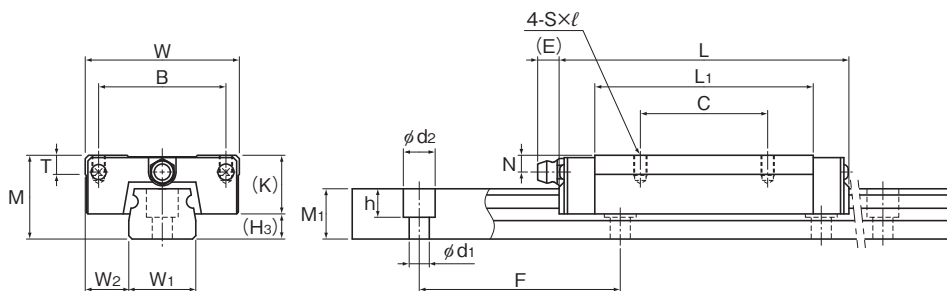
公称型号的构成例

2	RSR15	M1	V	UU	C1	+230L	P	T	-II
公称型号	公称型号	LM滑块的种类	高温用LM滚动导轨的标记	防尘附件的标记(※2)	径向间隙标记(※3) 普通(无标记)/轻预压(C1)	LM轨道长度(单位mm)	LM轨道拼接标记	精度标记(※4) 普通级(无标记)/高级(H)/精密级(P)	相同平面上所使用的轴数标记(※5)
同一轨道上使用的LM滑块的个数(※1)									

(※1)1个LM滑块时,无标记。

(※2)参照《防尘用部件》A1-516。(※3)参照A1-72。(※4)参照A1-83。(※5)参照A1-13。

注)该公称型号以单轴单元为1套。(而当2轴平行使用时,至少需要2套装置。)



RSR15、20M1V/M1N型

单位：mm

	LM轨道尺寸					基本额定载荷			静态容许力矩 N·m*						质量	
	宽度		高度		孔距	长度*		C	C ₀	M _A		M _B		M _C	LM滑块	LM轨道
	W ₁	W ₂	M ₁	F	d ₁ ×d ₂ ×h	Max	kN	kN	单滑块	双滑块 紧靠	单滑块	双滑块 紧靠	单滑块	kg	kg/m	
9	⁰ _{-0.02}	5.5	5.5	20	3.5×6×3.3	1240	1.47 2.6	2.25 3.96	7.34 18.4	43.3 97	7.34 18.4	43.3 97	10.4 18.4	0.018 0.027	0.32	
12	⁰ _{-0.025}	7.5	7.5	25	3.5×6×4.5	1430	2.65 4.3	4.02 6.65	11.4 28.9	74.9 163	10.1 25.5	67.7 145	19.2 31.8	0.037 0.055	0.58	
15	⁰ _{-0.025}	8.5	9.5	40	3.5×6×4.5	1600	4.41 7.16	6.57 10.7	23.7 63.1	149 330	21.1 55.6	135 293	38.8 63	0.069 0.093	0.925	
20	⁰ _{-0.03}	13	15	60	6×9.5×8.5	1800	8.82 14.2	12.7 20.6	75.4 171	435 897	66.7 151	389 795	96.6 157	0.245 0.337	1.95	

注1) 长度* 长度Max是指LM轨道的标准最大长度。(参照 **■1-384**)

静态容许力矩*

单滑块：在1个LM滑块情况下的静态容许力矩

2个紧靠：2个LM滑块紧靠时的静态容许力矩

滑块总长尺寸L

尺寸表中所记载的滑块总长L是防尘用标记为UU时的尺寸。

LM滑块如从LM轨道上卸下，则钢球将脱落。敬请注意。

注2) 尺寸表中的基本额定载荷为相对于径向方向载荷的数值。相对于反径向方向、侧向载荷的额定载荷值请根据 **■1-59** 中的表7计算。