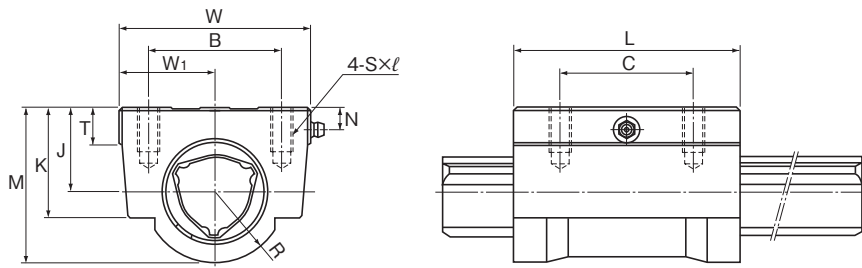


LBH型



公称型号	花键母尺寸									
	高度	宽度	长度				J	W ₁		
	M	W	L	B	C	S × l	±0.15	±0.15	T	K
○ LBH 15	29	34	43	26	26	M4 × 10	15	17	6	20
○● LBH 20	38	48	62	35	35	M6 × 12	20	24	7	26
○● LBH 25	47	60	73	40	40	M8 × 16	25	30	8	33
○● LBH 30	57	70	83	50	50	M8 × 16	30	35	10	39
○● LBH 40	70	86	102	60	60	M10 × 20	38	43	15	50
○● LBH 50	88	100	115	75	75	M12 × 25	48	50	18	63

注) ○: 可对应高温规格的型号(带金属制保持器; 使用温度: 最高100°C)。

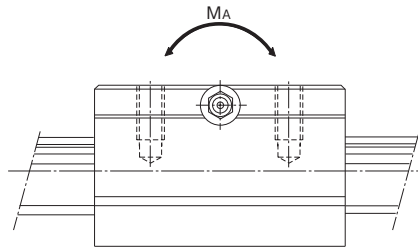
(例) LBH30 A CM + 600L H
└─── 高温标识

- : 可使用密封毡圈的型号(参照A3-122)。
使用带金属制保持器的滚珠花键型号不能安装密封毡圈。

公称型号的构成例



(※1) 参照A3-122。(※2) 参照A3-30。(※3) 参照A3-35。(※4) 参照A3-71。(※5) 参照A3-117。



单位：mm

				基本额定扭矩		基本额定载荷(径向)		静态容许力矩 M_s ^{注)} N·m	质量	
R	N	油嘴	C_T N·m	C_{OT} N·m	C kN	C_0 kN	花键母 kg		花键轴 kg/m	
14	5	φ4敲入喷嘴	30.4	74.5	4.4	8.4	25.4	0.23	1	
18	7	A-M6F	90.2	213	9.4	20.1	103	0.58	1.8	
22	6	A-M6F	176	381	14.9	28.7	171	1.1	2.7	
26	8	A-M6F	312	657	22.5	41.4	295	1.73	3.8	
32	10	A-M6F	696	1420	37.1	66.9	586	3.18	6.8	
40	13.5	A-PT1/8	1290	2500	55.1	94.1	941	5.1	10.6	

注)如上表所示, M_s 为使用1个花键母时的轴向容许力矩值。

有关滚珠花键轴按精度分类的最大长度的详细情况,请参照A3-117。