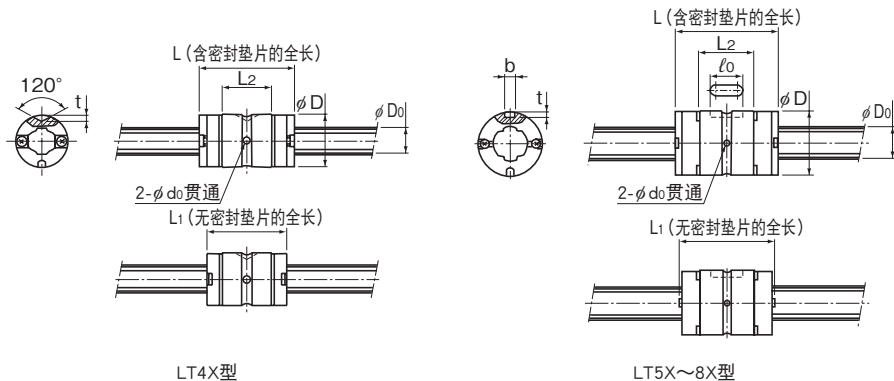


LT-X型



LT4X型

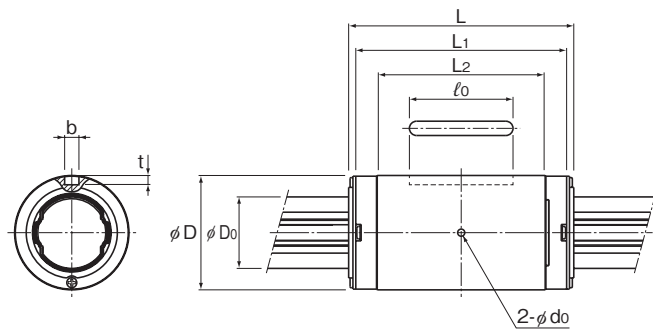
LT5X~8X型

公称型号	花键轴径		螺母尺寸							
	D ₀ h7	外径		长度			键槽尺寸			润滑孔 d ₀
		D	公差	L (带密封圈)	L ₁ (无密封圈)	L ₂	b H8	t	l ₀	
LT 4X	4	8	$\begin{matrix} 0 \\ -0.009 \end{matrix}$	14.4	12	7.5	—	1	—	1
LT 5X LT 5XL	5	10	$\begin{matrix} 0 \\ -0.009 \end{matrix}$	$\begin{matrix} 15 \\ 26 \end{matrix}$	$\begin{matrix} 13.6 \\ 24.6 \end{matrix}$	$\begin{matrix} 7.3 \\ 18.3 \end{matrix}$	2	1.2	4.7	1
LT 6X LT 6XL	6	12	$\begin{matrix} 0 \\ -0.011 \end{matrix}$	$\begin{matrix} 19 \\ 30 \end{matrix}$	$\begin{matrix} 17.6 \\ 28.6 \end{matrix}$	$\begin{matrix} 10.2 \\ 21.2 \end{matrix}$	2	1.2	6	1
LT 8X LT 8XL	8	15	$\begin{matrix} 0 \\ -0.011 \end{matrix}$	$\begin{matrix} 25 \\ 40 \end{matrix}$	$\begin{matrix} 23.8 \\ 38.8 \end{matrix}$	$\begin{matrix} 14.6 \\ 29.6 \end{matrix}$	2.5	1.2	8	1.5
LT 10X	10	19	$\begin{matrix} 0 \\ -0.013 \end{matrix}$	33	30.8	23.9	3	1.5	13	1.5
LT 13X	13	23	$\begin{matrix} 0 \\ -0.013 \end{matrix}$	36	32.4	24	3	1.5	15	1.5
LT 16X	16	28	$\begin{matrix} 0 \\ -0.013 \end{matrix}$	50	46.4	35.5	3.5	2	17.5	2
LT 20X	20	32	$\begin{matrix} 0 \\ -0.016 \end{matrix}$	63	59	47.4	4	2.5	29	2
LT 25X	25	40	$\begin{matrix} 0 \\ -0.016 \end{matrix}$	71	67	52.6	4	2.5	36	3
LT 30X	30	45	$\begin{matrix} 0 \\ -0.016 \end{matrix}$	80	75.6	59.6	4	2.5	42	3

公称型号的构成例




2	LT20X	UU	CL	+700L	P	K
1根轴上 花键母的个数 (只有1个时无标识)	公称型号	防尘 附件标记 (※1)	旋转方向 间隙标记 (※2)	精度标记 (※3)	花键轴的标识(※4)	
				花键轴总长度(※5) (单位mm)		

(※1) 参照 **A3-126**。(※2) 参照 **A3-30**。(※3) 参照 **A3-35**。(※4) 参照 **A3-93**。(※5) 参照 **A3-121**。



LT10X~30X型

单位：mm

	基本额定扭矩		基本额定载荷		静态容许力矩			质量	
	C_T N·m	C_{0T} N·m	C kN	C_0 kN	M_{A1}  N·m	M_{A2} (带密封垫片)  N·m	M_{A2} (无密封垫片)  N·m	花键母 g	花键轴 kg/m
	0.49	0.82	0.42	0.7	0.84	6.2	5	2.2	0.1
	0.82	1.25	0.56	0.85	1.04	8.2	6.6	3.3	0.15
	1.59	3.2	1.09	2.19	6.11	35.5	28.4	8	
	1.73	2.77	0.98	1.58	2.85	19	15.2	6.6	0.21
	2.81	5.54	1.6	3.15	10.6	59.8	47.8	13.3	
	6	9.23	1.39	2.15	5.13	34.3	27.4	14.3	0.38
	10.1	19.5	2.35	4.53	21.1	110.9	88.7	24.3	
	9.41	17.3	2.94	5.4	21.5	114	104	30	0.59
	17.1	28.7	4.16	6.96	28.9	164	149	40	1.01
	42.9	68.6	8.4	13.4	77.4	419	381	81	1.52
	66.4	117	10.5	18.6	144	735	669	130	2.41
	125	207	15.9	26.2	230	1183	1077	235	3.71
	196	319	20.8	34	335	1714	1560	295	5.37

注)花键母的质量是无密封垫片时的质量。

使用时请确认花键轴强度的探讨(图3-12)。