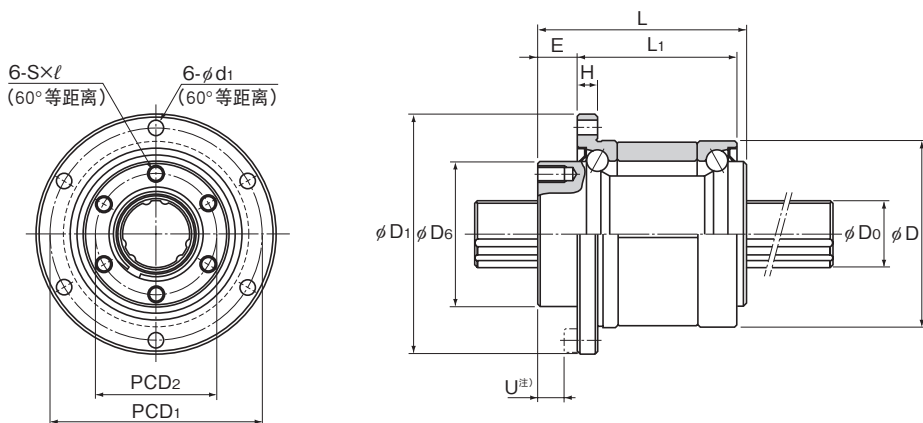
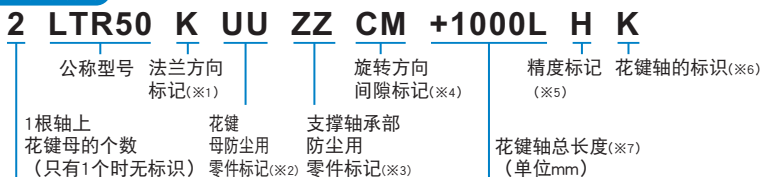


## LTR型



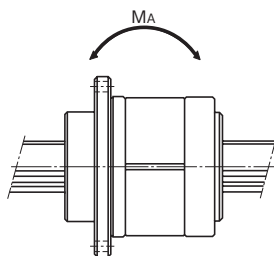
公称型号	花键母尺寸										
	外径		长度 L	法兰直径 D <sub>1</sub>	D <sub>6</sub> h7	H	L <sub>1</sub>	E	PCD <sub>1</sub>	PCD <sub>2</sub>	S × l
	D	公差									
LTR 16	52	0 -0.007	50	68	39.5	5	37	10	60	32	M5 × 8
LTR 20	56		63	72	43.5	6	48	12	64	36	M5 × 8
LTR 25	62		71	78	53	6	55	13	70	45	M6 × 8
LTR 32	80		80	105	65.5	9	60	17	91	55	M6 × 10
LTR 40	100	0 -0.008	100	130	79.5	11	74	23	113	68	M6 × 10
LTR 50	120		125	156	99.5	12	97	25	136	85	M10 × 15
LTR 60	134		140	170	115	12	112	25	150	100	M10 × 15

## 公称型号的构成例



(※2)参照A3-126。(※3)参照A3-126。(※4)参照A3-30。(※5)参照A3-35。(※6)参照A3-118。(※7)参照A3-121。

(※1)无标识：标准 K：法兰反向



单位：mm

	d <sub>1</sub>	U <sup>注)</sup>	花键轴径		基本额定扭矩		基本额定载荷		静态容许力矩	支撑轴承基本额定载荷		质量	
			D <sub>0</sub> h7	钢球列	C <sub>T</sub> N·m	C <sub>0T</sub> N·m	C kN	C <sub>0</sub> kN	M <sub>k</sub> <sup>注)</sup> N·m	C kN	C <sub>0</sub> kN	花键母 kg	花键轴 kg/m
	4.5	5	16	6	31.4	34.3	7.06	12.6	67.6	12.7	11.8	0.51	1.6
	4.5	7	20	6	56.9	55.9	10.2	17.8	118	16.3	15.5	0.7	2.5
	4.5	8	25	6	105	103	15.2	25.8	210	17.6	18	0.93	3.9
	6.6	10	32	6	180	157	20.5	34	290	20.1	24	1.8	5.6
	9	13	40	6	419	377	37.8	60.5	687	37.2	42.5	3.9	9.9
	11	13	50	6	842	769	60.9	94.5	1340	41.7	54.1	6.7	15.5
	11	13	60	6	1220	1040	73.5	111.7	1600	53.1	68.4	8.8	22.3

注)如上表所示, M<sub>k</sub>为使用1个花键母时的轴向容许力矩值。

尺寸U表示内六角螺栓头部至花键母末端的尺寸。

有关滚珠花键轴按精度分类的最大长度的详细情况, 请参照A3-121。