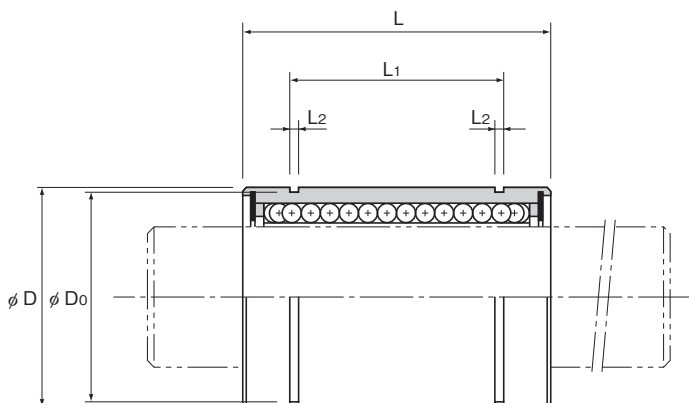


## LM型



公称型号			钢球 列	主要									
标准型	间隙可调型	开口型		内径直径		外径		长度					
				dr	公差 高级	精密级	D	公差 高级·精密级	L	公差			
LM 3	—	—	4	3	0	0	7	0	10	0			
LM 4	—	—	4	4			-0.008		-0.005		8	-0.009	12
LM 5	—	—	4	5			10		15				
LM 6	LM 6-AJ	—	4	6	0	0	12	0	19	0			
LM 8S	LM 8S-AJ	—	4	8			15		17		-0.011		
LM 8	LM 8-AJ	—	4	8			15		24				
LM 10	LM 10-AJ	—	4	10			19		29		0	-0.2	
LM 12	LM 12-AJ	—	4	12			21		30				
LM 13	LM 13-AJ	LM 13-OP	4	13			23		32		-0.013		
LM 16	LM 16-AJ	LM 16-OP	5	16	28	37							
LM 20	LM 20-AJ	LM 20-OP	5	20	32	42	0	-0.3					
LM 25	LM 25-AJ	LM 25-OP	6	25	40	59			0	-0.10			
LM 30	LM 30-AJ	LM 30-OP	6	30	45	64							
LM 35	LM 35-AJ	LM 35-OP	6	35	52	70	0	-0.012					
LM 40	LM 40-AJ	LM 40-OP	6	40	60	80			-0.019				
LM 50	LM 50-AJ	LM 50-OP	6	50	80	100	0	-0.015					
LM 60	LM 60-AJ	LM 60-OP	6	60	90	110			-0.022				

注) 由于本型号装有合成树脂保持器, 因此请不要在超过80°C的高温下使用。

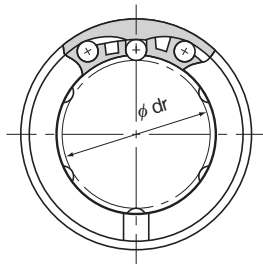
如果使用温度超过80°C, 请使用配备金属保持器的型号(LM-GA型)。

如果需要配备密封垫片, 请在订购时指明。

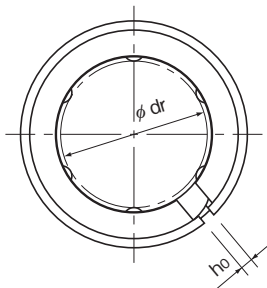
(实例) LM13 UU

在轴承套的两端均配有密封垫片

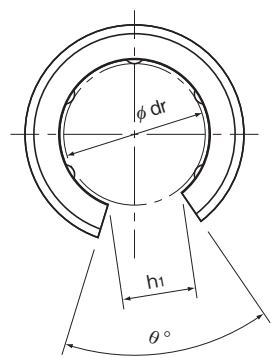
另外, 间隙调整型(-AJ)和开口型(-OP)的内径直径和外径的精度及偏心表示为分割前的数值。



LM型



LM-AJ型



LM-OP型

单位: mm

尺寸								偏心度(最大)		径向 间隙 公差 μm	基本额定载荷		
L <sub>1</sub>	公差	L <sub>2</sub>	D <sub>0</sub>	h <sub>0</sub>	h <sub>1</sub>	θ°	μm		C		C <sub>0</sub>	质量	
								高级	精密级				
—	—	—	—	—	—	—	8	4	-2	88.2	108	1.6	
—	—	—	—	—	—	—	8	4	-3	88.2	127	2.2	
10.2	0 -0.2	1.1	9.6	—	—	—	8	4	-3	167	206	4	
13.5		1.1	11.5	1	—	—	12	8	-5	206	265	8	
11.5		1.1	14.3	1	—	—	12	8	-5	176	225	9.3	
17.5		1.1	14.3	1	—	—	12	8	-5	265	402	13.5	
22		1.3	18	1	—	—	12	8	-5	373	549	25	
23		1.3	20	1.5	—	—	12	8	-5	412	598	28	
23		1.3	22	1.5	9	80	12	8	-7	510	775	38	
26.5		1.6	27	1.5	11	60	12	8	-7	775	1180	78	
30.5		1.6	30.5	1.5	11	60	15	10	-9	863	1370	86	
41		1.85	38	2	12	50	15	10	-9	980	1570	210	
44.5	1.85	43	2.5	15	50	15	10	-9	1570	2750	221		
49.5	2.1	49	2.5	17	50	20	12	-13	1670	3140	358		
60.5	2.1	57	3	20	50	20	12	-13	2160	4020	557		
74	2.6	76.5	3	25	50	20	12	-13	3820	7940	1418		
85	3.15	86.5	3	30	50	25	17	-16	4710	10000	1733		

注) 当在单根轴上使用1个直线轴承时要避免承受力矩负荷, 请尽可能在同一根轴上使用2个或更多导套, 并且设置较大的安装间距。

需要润滑孔时, 可在型号的最后标记上OH进行指定。

详细情况请向THK咨询。