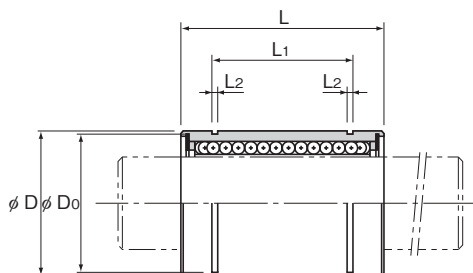


## LME型



公称型号			钢球 列	主要					
标准型	间隙可调型	开口型		内径直径		外径		长度	
				dr	公差	D	公差	L	公差
LME 5	LME 5-AJ	—	4	5	+0.008 0	12	0	22	0 -0.2
LME 8	LME 8-AJ	—	4	8		16	-0.008	25	
LME 12	LME 12-AJ	—	4	12		22	0	32	
LME 16	LME 16-AJ	LME 16-OP	5	16	+0.009	26	-0.009	36	
LME 20	LME 20-AJ	LME 20-OP	5	20	-0.001	32	0	45	
LME 25	LME 25-AJ	LME 25-OP	6	25	+0.011	40	-0.011	58	
LME 30	LME 30-AJ	LME 30-OP	6	30	-0.001	47	0	68	0
LME 40	LME 40-AJ	LME 40-OP	6	40	+0.013 -0.002	62	0	80	-0.3
LME 50	LME 50-AJ	LME 50-OP	6	50		75	-0.013	100	
LME 60	LME 60-AJ	LME 60-OP	6	60		90	0	125	0
LME 80GA	LME 80GA-AJ	LME 80GA-OP	6	80	+0.016 -0.004	120	-0.015	165	-0.4

注) 由于LME60型或更小型的直线轴承中装有合成树脂保持器, 因此请勿在超过80°C的高温下使用。

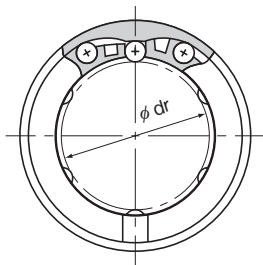
如果使用温度超过80°C, 请指明使用装有金属保持器的型号, 并在公称型号的末尾附上A标记。

(实例) LME20G A  
└────────── 高温标识

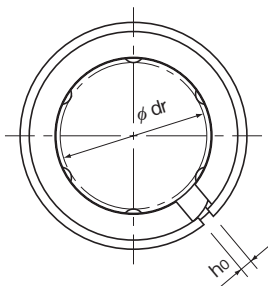
如果需要配备密封垫片, 请在订购时指明。(密封垫片的耐热温度为80°C。)

(实例) LME16 UU  
└────────── 在轴承套的两端均配有密封垫片

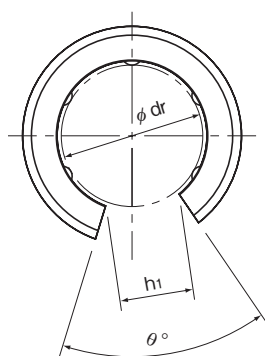
另外, 间隙调整型(-AJ)和开口型(-OP)的内径直径和外径的精度及偏心表示为分割前的数值。



LME型



LME-AJ型



LME-OP型

单位: mm

尺寸								偏心度(最大) μm	径向 间隙 公差 μm	基本额定载荷		质量 g
L <sub>1</sub>	公差	L <sub>2</sub>	D <sub>0</sub>	h <sub>0</sub>	h <sub>1</sub>	θ°	C N			C <sub>0</sub> N		
14.5	0 -0.2	1.1	11.5	1	—	—	12	-5	206	265	11.4	
16.5		1.1	15.2	1	—	—	12	-5	265	402	18.5	
22.9		1.3	21	1.5	7.5	78	12	-7	510	775	37	
24.9		1.3	24.9	1.5	10	78	12	-7	775	1180	52	
31.5		1.6	30.3	2	10	60	15	-9	863	1370	89	
44.1	0 -0.3	1.85	37.5	2	12.5	60	15	-9	980	1570	203	
52.1		1.85	44.5	2	12.5	50	15	-9	1570	2750	306	
60.6		2.15	59	3	16.8	50	17	-13	2160	4020	673	
77.6		2.65	72	3	21	50	17	-13	3820	7940	1025	
101.7	0 -0.4	3.15	86.5	3	27.2	54	20	-16	4710	10000	1914	
133.7		4.15	116	3	36.3	54	20	-16	7350	16000	4800	

注) 使用金属保持器时, 直线轴承的形状如下所示。

当在单根轴上使用直线轴承时, 请在轴上使用安装间距大的2个或更多导套(而不是1个), 以承受力矩负荷。

需要润滑孔时, 可在型号的最后标记上OH进行指定。

详细情况请向THK咨询。



LME-GA型