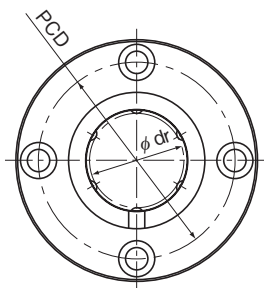


LMF型



LMF型

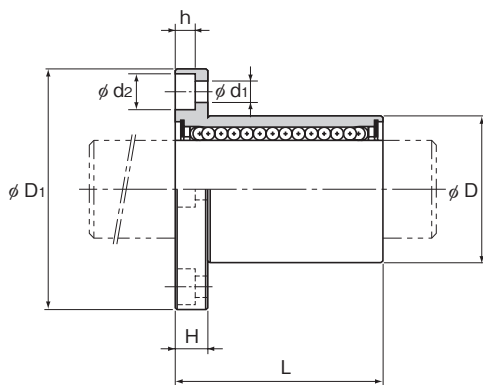
公称型号	钢球 列	主要尺寸							
		内径直径		外径		长度		法兰直径	
		dr	公差	D	公差	L	公差	D ₁	公差
LMF 6	4	6	0 -0.009	12	0 -0.011	19	0 -0.2	28	0 -0.2
LMF 8S	4	8		15		17		32	
LMF 8	4	8		15		24		32	
LMF 10	4	10		19	29	39			
LMF 12	4	12		21	30	42			
LMF 13	4	13		23	32	43			
LMF 16	5	16	28	37	48				
LMF 20	5	20	32	42	54				
LMF 25	6	25	0 -0.010	40	0 -0.016	59	62		
LMF 30	6	30		45		64	74		
LMF 35	6	35	0 -0.012	52	0 -0.019	70	82		
LMF 40	6	40		60		80	96		
LMF 50	6	50		80		100	116		
LMF 60	6	60	0 -0.015	90	0 -0.022	110	134	0 -0.3	

注) 由于本型号装有合成树脂保持器, 因此请不要在超过80℃的高温下使用。

如果需要配备密封垫片, 请在订购时指明。

(实例) LMF25 UU

└────────── 在轴承套的两端均配有密封垫片



单位：mm

	安装孔			法兰垂直度	偏心度(最大)	径向间隙公差	基本额定载荷		质量 g
	H	PCD	$d_1 \times d_2 \times h$	μm	μm	μm	C N	C_0 N	
	5	20	3.4×6.5×3.3	12	12	-5	206	265	23
	5	24	3.4×6.5×3.3	12	12	-5	176	225	29
	5	24	3.4×6.5×3.3	12	12	-5	265	402	33
	6	29	4.5×8×4.4	12	12	-5	373	549	59
	6	32	4.5×8×4.4	12	12	-5	412	598	68
	6	33	4.5×8×4.4	12	12	-7	510	775	80
	6	38	4.5×8×4.4	12	12	-7	775	1180	126
	8	43	5.5×9.2×5.4	15	15	-9	863	1370	160
	8	51	5.5×9.2×5.4	15	15	-9	980	1570	305
	10	60	6.6×11×6.5	15	15	-9	1570	2750	422
	10	67	6.6×11×6.5	20	20	-13	1670	3140	583
	13	78	9×14×8.6	20	20	-13	2160	4020	960
	13	98	9×14×8.6	20	20	-13	3820	7940	1920
	18	112	11×17.5×10.8	25	25	-13	4710	10000	2720

注)需要润滑孔时,可在型号的最后标记上OH进行指定。
详细情况请向THK咨询。