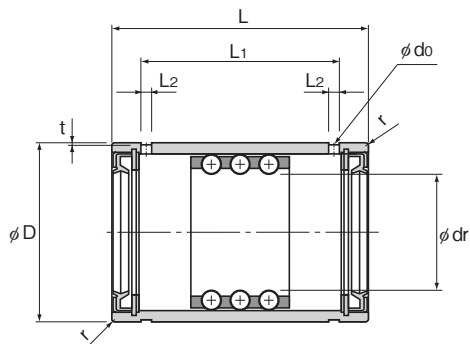
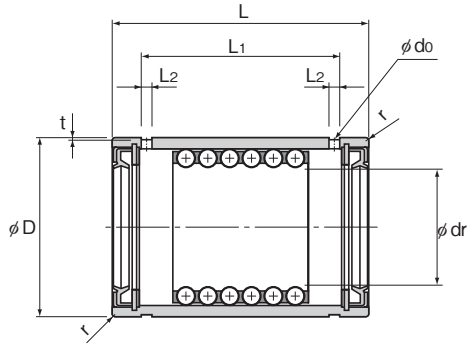


## ST...UU、ST...UUB型



ST...UU型  
(轻负荷用)

公称型号	最大行程	内径直径				外径	
		dr	公差	D	公差		
						ST 8UU	14
ST 10UU	16	10	19				
ST 12UU	17	12	+0.027 +0.016	23	0 -0.009		
ST 16UU	24	16		28			
ST 20UU ST 20UUB	32 12	20	+0.033 +0.020	32	0 -0.011		
ST 25UU ST 25UUB	32 12	25		37			
ST 30UU ST 30UUB	65 27	30		45			
ST 35UU ST 35UUB	75 37	35	+0.041 +0.025	52	0 -0.013		
ST 40UU ST 40UUB	91 49	40		60			
ST 45UU ST 45UUB	91 49	45		65			



ST...UUB型  
(中负荷用)

单位：mm

长度		公差	L <sub>1</sub>	L <sub>2</sub>	t	d <sub>o</sub>	r	基本动 额定载荷 C kN	基本静 额定载荷 C <sub>0</sub> kN	质量 g
L										
24	0 -0.2	15.3	1.5	0.5	1.5	0.5	0.98	0.27	17	
30		18.5	1.5	0.5	1.5	0.5	2.35	0.62	31	
32		20.1	1.5	0.5	1.5	0.5	4.02	1.08	49	
37		24.1	1.5	0.5	1.5	0.5	4.02	1.27	80	
45	0 -0.3	30.8	2	0.5	2	0.5	4.12 8.33	1.57 3.24	112 125	
45		30.8	2	0.5	2	1	4.12 8.14	1.76 3.63	132 145	
65		50.1	2.5	0.5	2.5	1	9.31 18.7	4.12 8.14	245 280	
70		55.1	2.5	0.7	2.5	1.5	9.41 18.7	4.51 9.02	375 420	
80		64.9	2.5	0.7	2.5	1.5	12.5 25	6.18 12.4	580 640	
80		64.9	2.5	0.7	2.5	1.5	12.6 25.2	6.76 13.5	635 705	