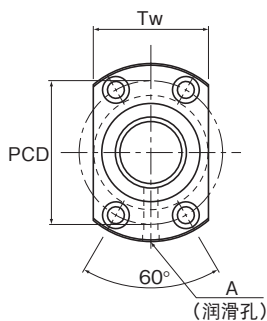


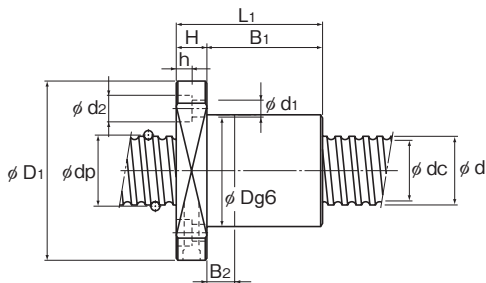
DK型(精密滚珠丝杠) 无预压型

DN值

7000



公称型号	丝杠轴 外 径 d	导程 Ph	钢球 中心直径 dp	沟槽谷径 dc	负荷 圈数 列×圈	基本额定载荷		刚性 K N/μm
						Ca kN	Coa kN	
DK 1404-4	14	4	14.5	11.8	4×1	5.4	10.2	180
DK 1404-6	14	4	14.5	11.8	6×1	7.7	15.4	270
DK 1605-3	16	5	16.75	13.1	3×1	7.4	13	160
DK 1605-4	16	5	16.75	13.1	4×1	9.5	17.4	210
DK 2004-3	20	4	20.5	17.8	3×1	5.2	11.6	190
DK 2004-4	20	4	20.5	17.8	4×1	6.6	15.5	250
DK 2005-3	20	5	20.75	17.1	3×1	8.5	17.3	200
DK 2005-4	20	5	20.75	17.1	4×1	11	23.1	260
DK 2006-3	20	6	21	16.4	3×1	11.4	21.5	410
DK 2006-4	20	6	21	16.4	4×1	14.6	28.6	540
DK 2008-4	20	8	21	16.4	4×1	14.6	28.8	270



单位: mm

	螺母尺寸										丝杠轴的 惯性力矩/mm ³ kg·m ² /mm	螺母 质量 kg	轴 质量 kg/m	容许 转速 min ⁻¹
	外径 D	法兰直径 D ₁	全长 L ₁	H	B ₁	B ₂	PCD	d ₁ ×d ₂ ×h	T _w	润滑孔 A				
	26	45	48	10	38	10	35	4.5×8×4.5	29	M6	2.96×10 ⁻⁸	0.2	1	4820
	26	45	60	10	50	10	35	4.5×8×4.5	29	M6	2.96×10 ⁻⁸	0.23	1	4820
	30	49	45	10	35	10	39	4.5×8×4.5	31	M6	5.05×10 ⁻⁸	0.24	1.25	4170
	30	49	50	10	40	10	39	4.5×8×4.5	31	M6	5.05×10 ⁻⁸	0.26	1.25	4170
	32	56	42	11	31	10	44	5.5×9.5×5.5	35	M6	1.23×10 ⁻⁷	0.26	2.18	3410
	32	56	46	11	35	10	44	5.5×9.5×5.5	35	M6	1.23×10 ⁻⁷	0.27	2.18	3410
	34	58	46	11	35	10	46	5.5×9.5×5.5	36	M6	1.23×10 ⁻⁷	0.31	2.06	3370
	34	58	51	11	40	10	46	5.5×9.5×5.5	36	M6	1.23×10 ⁻⁷	0.34	2.06	3370
	35	58	52	11	41	10	46	5.5×9.5×5.5	36	M6	1.23×10 ⁻⁷	0.36	1.93	3330
	35	58	59	11	48	10	46	5.5×9.5×5.5	36	M6	1.23×10 ⁻⁷	0.39	1.93	3330
	35	58	69	11	58	15	46	5.5×9.5×5.5	36	M6	1.23×10 ⁻⁷	0.45	2.06	3330

注) 安装OZ自润滑器时, 螺母全长尺寸会增加。详细内容请参照**■15-390**。关于公称型号的构成, 请参照**■15-262**。