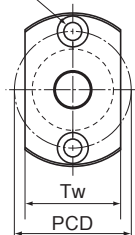


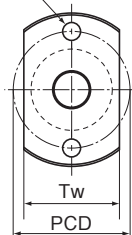
# MBF型(精密滚珠丝杠) 无预压型

DN值

7000

2- $\phi$  d<sub>1</sub> 通孔  $\phi$  d<sub>2</sub> 衬孔深度h

螺母类型 I

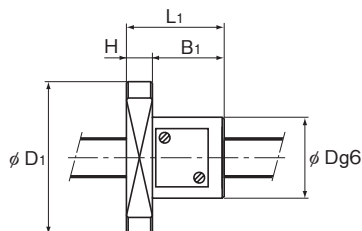
2- $\phi$  d<sub>1</sub> 通孔

螺母类型 II

公称型号	丝杠轴 外径 d	导程 Ph	钢球 中心直径 dp	沟槽谷径 dc	负荷 圈数 列×圈	基本额定载荷		刚性 K N/ $\mu$ m
						Ca kN	C <sub>0a</sub> kN	
MBF0401-3.7	4	1	4.15	3.3	1×3.7	0.59	0.93	54
MBF0601-3.7	6	1	6.15	5.3	1×3.7	0.74	1.5	75
MBF0602-2.7	6	2	6.2	5.1	1×2.7	0.75	1.2	58
MBF0602.5-2.7	6	2.5	6.2	5.1	1×2.7	0.75	1.2	59
MBF0801.5-3.7	8	1.5	8.2	7.1	1×3.7	1.1	2.2	99
MBF0802-3.7	8	2	8.3	6.6	1×3.7	2.5	4.2	111
MBF0802.5-3.7	8	2.5	8.3	6.6	1×3.7	2.4	4.1	111
MBF0803-2.7	8	3	8.3	6.2	1×2.7	2.6	4.2	85
MBF0804-2.7	8	4	8.3	6.2	1×2.7	2.6	4.2	84
MBF1001-3.7	10	1	10.15	9.3	1×3.7	0.84	2	113
MBF1001.5-3.7	10	1.5	10.2	9.1	1×3.7	1.25	2.8	120
MBF1002-3.7	10	2	10.3	8.6	1×3.7	2.8	5.3	134
MBF1002.5-3.7	10	2.5	10.3	8.6	1×3.7	2.7	5.3	133
MBF1003-3.7	10	3	10.3	8.2	1×3.7	3.9	7.2	140
MBF1005-2.7	10	5	10.3	8.2	1×2.7	3	5.2	103
MBF1202-3.7	12	2	12.3	10.6	1×3.7	3	6.5	156
MBF1202.5-3.7	12	2.5	12.3	10.6	1×3.7	3	6.4	156
MBF1203-3.7	12	3	12.3	10.2	1×3.7	4.3	8.7	162
MBF1204-3.7	12	4	12.3	9.8	1×3.7	5.4	10.2	165
MBF1402-3.7	14	2	14.3	12.6	1×3.7	3.3	7.5	176
MBF1404-3.7	14	4	14.3	11.8	1×3.7	5.7	11.1	187

注) MBF型标准规格无密封垫片。需要带密封垫片时, 请咨询THK。

MBF型可适用轴向间隙0以下。需要时请咨询THK。



单位: mm

	螺母尺寸											丝杠轴的 惯性力矩/mm <sup>2</sup>	螺母 质量 kg	轴 质量 kg/m	容许 转速 min <sup>-1</sup>
	外径 D	法兰直径 D <sub>1</sub>	全长 L <sub>1</sub>	H	B <sub>1</sub>	PCD	d <sub>1</sub>	d <sub>2</sub>	h	螺母 类型	T <sub>w</sub>				
	11	24	18	4	14	17	3.4	6.5	2.5	I	13	1.97×10 <sup>-10</sup>	0.02	0.07	3500
	13	30	21	5	16	21.5	3.4	6.5	3	I	17	9.99×10 <sup>-10</sup>	0.04	0.14	3500
	15	29	17	4	13	23	3.4	—	—	II	17	9.99×10 <sup>-10</sup>	0.03	0.21	3500
	15	29	18	4	14	23	3.4	—	—	II	17	9.99×10 <sup>-10</sup>	0.03	0.21	3500
	16	30	19	4	15	24	3.4	—	—	II	18	3.16×10 <sup>-9</sup>	0.03	0.36	3500
	20	40	28	6	22	30	4.5	8	4	I	24	3.16×10 <sup>-9</sup>	0.1	0.19	3500
	20	38	26	5	21	30	4.5	—	—	II	22	3.16×10 <sup>-9</sup>	0.07	0.34	3500
	20	38	25	5	20	30	4.5	—	—	II	22	3.16×10 <sup>-9</sup>	0.06	0.32	3500
	21	39	28	5	23	31	4.5	—	—	II	23	3.16×10 <sup>-9</sup>	0.08	0.34	3500
	19	37	18	5	13	29	4.5	—	—	II	21	7.71×10 <sup>-9</sup>	0.04	0.57	3500
	19	37	20	5	15	29	4.5	—	—	II	21	7.71×10 <sup>-9</sup>	0.04	0.57	3500
	23	43	28	6	22	33	4.5	8	4	I	27	7.71×10 <sup>-9</sup>	0.11	0.36	3500
	24	44	27	6	21	35	5.5	—	—	II	26	7.71×10 <sup>-9</sup>	0.09	0.55	3500
	24	44	30	6	24	35	5.5	—	—	II	26	7.71×10 <sup>-9</sup>	0.1	0.52	3500
	24	44	34	6	28	35	5.5	—	—	II	26	7.71×10 <sup>-9</sup>	0.12	0.56	3500
	25	47	30	8	22	36	5.5	9.5	5.5	I	29	1.60×10 <sup>-8</sup>	0.15	0.58	3500
	26	46	27	6	21	37	5.5	—	—	II	28	1.60×10 <sup>-8</sup>	0.11	0.8	3500
	28	48	30	6	24	39	5.5	—	—	II	30	1.60×10 <sup>-8</sup>	0.14	0.77	3500
	28	48	33	6	27	39	5.5	—	—	II	30	1.60×10 <sup>-8</sup>	0.15	0.76	3500
	26	48	30	8	22	37	5.5	9.5	5.5	I	32	2.96×10 <sup>-8</sup>	0.16	0.85	3500
	30	54	38	8	30	42	5.5	9.5	5.5	I	34	2.96×10 <sup>-8</sup>	0.25	1.2	3500