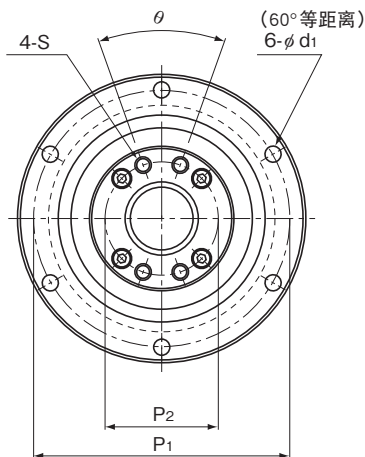


BLR型 大导程螺母旋转式精密滚珠丝杠 无预压型

DN值	70000
-----	-------



公称型号	丝杠轴 外径	沟槽谷径	导程	钢球 中心直径	基本额定载荷		外径	法兰直径	全长	
					Ca	Coa				
					kN	kN				
BLR 1616-3.6	16	13.7	16	16.65	7.1	14.3	52 ⁰ _{-0.007}	68	43.5	40 ⁰ _{-0.025}
BLR 2020-3.6	20	17.5	20	20.75	11.1	24.7	62 ⁰ _{-0.007}	78	54	50 ⁰ _{-0.025}
BLR 2525-3.6	25	21.9	25	26	16.6	38.7	72 ⁰ _{-0.007}	92	65	58 ⁰ _{-0.03}
BLR 3232-3.6	32	28.3	32	33.25	23.7	59.5	80 ⁰ _{-0.007}	105	80	66 ⁰ _{-0.03}
BLR 3636-3.6	36	31.7	36	37.4	30.8	78	100 ⁰ _{-0.008}	130	93	80 ⁰ _{-0.03}
BLR 4040-3.6	40	35.2	40	41.75	38.7	99.2	110 ⁰ _{-0.008}	140	98	90 ⁰ _{-0.035}
BLR 5050-3.6	50	44.1	50	52.2	57.8	155	120 ⁰ _{-0.008}	156	126	100 ⁰ _{-0.035}

公称型号的构成例

BLR2020-3.6 K UU G1 +1000L C5

公称型号

法兰方向标记(※1)

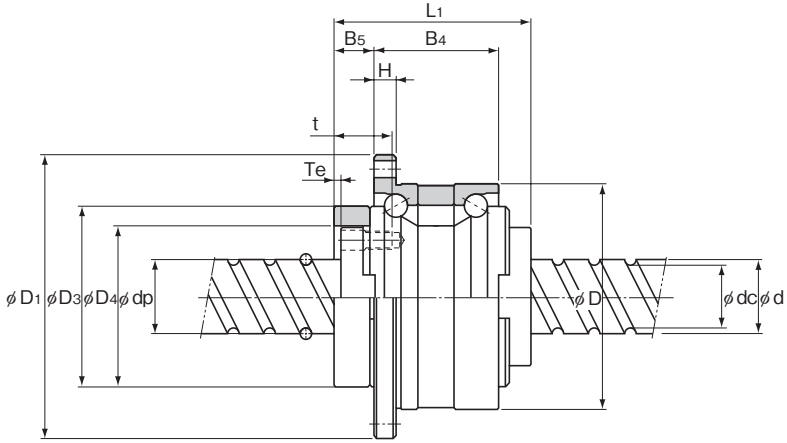
轴向间隙
标记(※3)

精度标记(※4)

丝杠轴总长度(单位mm)

支撑轴承密封圈的标记(※2)

(※1)参照图15-262。(※2)UU：两端均配有密封圈 无标记：无密封圈(※3)参照图15-19。(※4)参照图15-12。



单位：mm

滚珠丝杠尺寸												支撑轴承 基本额定载荷		螺母惯性 力矩	螺母 质量	轴 质量
D ₄	H	B ₄	B ₅	T _e	P ₁	P ₂	S	t	d ₁	θ°	基本额定载荷		kg·m ²	kg	kg/m	
											C _a kN	C _{0a} kN				
32 ^{+0.025} ₀	5	27.5	9	2	60	25	M4	12	4.5	40	19.4	19.2	4.80×10 ⁻⁵	0.38	1.41	
39 ^{+0.025} ₀	6	34	11	2	70	31	M5	16	4.5	40	26.8	29.3	1.44×10 ⁻⁴	0.68	2.25	
47 ^{+0.025} ₀	8	43	12.5	3	81	38	M6	19	5.5	40	28.2	33.3	3.23×10 ⁻⁴	1.1	3.52	
58 ^{+0.03} ₀	9	55	14	3	91	48	M6	19	6.6	40	30	39	6.74×10 ⁻⁴	1.74	5.83	
66 ^{+0.03} ₀	11	62	17	3	113	54	M8	22	9	40	56.4	65.2	1.68×10 ⁻³	3.2	7.34	
73 ^{+0.03} ₀	11	68	16.5	3	123	61	M8	22	9	50	59.3	74.1	2.79×10 ⁻³	3.95	9.01	
90 ^{+0.035} ₀	12	80	25	4	136	75	M10	28	11	50	62.2	83	5.82×10 ⁻³	6.22	14.08	