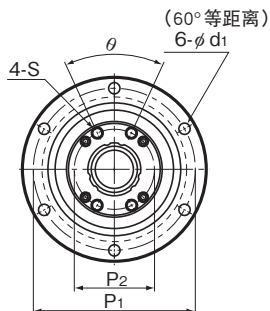


NS型 重负荷型：直线运动 无预压型

DN值

70000



滚珠丝杠部

滚珠丝杠部

公称型号	丝杠轴 外径 d	丝杠轴 内径 db	导程 Ph	滚珠丝杠尺寸							
				基本额定载荷		钢球 中心直径 dp	沟槽谷径 dc	外径 D	法兰直径 D ₁	全长 L ₁	D ₃ h7
				Ca kN	C _a kN						
NS 1616	16	11	16	3.9	7.2	16.65	13.7	52 ⁰ _{-0.007}	68	43.5	40
NS 2020	20	14	20	6.1	12.3	20.75	17.5	62 ⁰ _{-0.007}	78	54	50
NS 2525	25	18	25	9.1	19.3	26	21.9	72 ⁰ _{-0.007}	92	65	58
NS 3232	32	23	32	13	29.8	33.25	28.3	80 ⁰ _{-0.007}	105	80	66
NS 4040	40	29	40	21.4	49.7	41.75	35.2	110 ⁰ _{-0.008}	140	98	90
NS 5050	50	36	50	31.8	77.6	52.2	44.1	120 ⁰ _{-0.008}	156	126	100

滚珠花键部

公称型号	滚珠花键尺寸					
	基本额定载荷		静态容许 力矩 M _s N·m	基本额定扭矩		外径 D ₇
	C kN	C ₀ kN		C ₁ N·m	C ₀₁ N·m	
NS 1616	7.1	12.6	67.6	31.4	34.3	31 ⁰ _{-0.013}
NS 2020	10.2	17.8	118	56.9	55.9	35 ⁰ _{-0.016}
NS 2525	15.2	25.8	210	105	103	42 ⁰ _{-0.016}
NS 3232	20.5	34	290	180	157	49 ⁰ _{-0.016}
NS 4040	37.8	60.5	687	419	377	64 ⁰ _{-0.019}
NS 5050	60.9	94.5	1340	842	769	80 ⁰ _{-0.019}

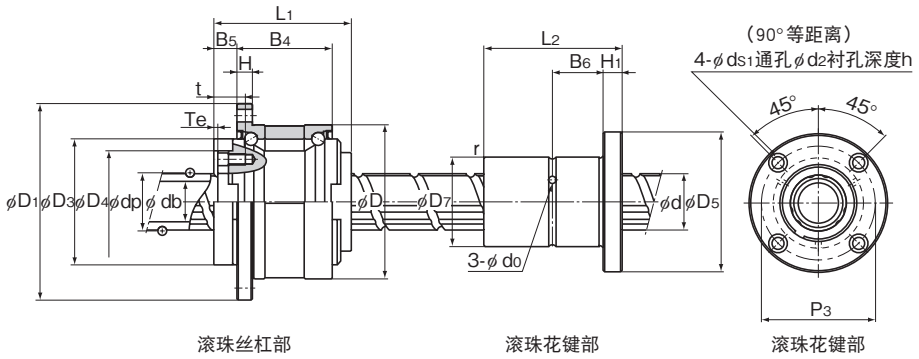
注)db尺寸部可以选用实心轴、K型中空轴(厚壁型)。详细情况请参考“滚珠花键”**A3-118**页。

公称型号的构成例

NS2525 +600L C5

公称型号 轴总长度(单位mm) 精度标记 (※1)

(※1)参照**A15-282**



D ₄	H7	H	B ₄	B ₅	T _e	P ₁	P ₂	S	t	d ₁	θ°	支撑轴承 基本额定载荷		螺母惯性 力矩	丝杠轴的惯性 力矩	螺母 质量	轴 质量	容许 转速
												C _a	C _{0,a}					
32	5	27.5	9	2	60	25	M4	12	4.5	40		19.4	19.2	4.80×10 ⁻⁵	3.92×10 ⁻⁶	0.38	0.8	4200
39	6	34	11	2	70	31	M5	16	4.5	40		26.8	29.3	1.44×10 ⁻⁴	9.37×10 ⁻⁶	0.68	1.21	3370
47	8	43	12.5	3	81	38	M6	19	5.5	40		28.2	33.3	3.23×10 ⁻⁴	2.20×10 ⁻⁷	1.1	1.79	2690
58	9	55	14	3	91	48	M6	19	6.6	40		30	39	6.74×10 ⁻⁴	5.92×10 ⁻⁷	1.74	2.96	2100
73	11	68	16.5	3	123	61	M8	22	9	50		59.3	74.1	2.79×10 ⁻³	1.43×10 ⁻⁶	3.95	4.51	1670
90	12	80	25	4	136	75	M10	28	11	50		62.2	83	5.82×10 ⁻³	3.52×10 ⁻⁶	6.22	7.16	1340

单位: mm

法兰直径	全长	H _i	B ₆	r	润滑孔	P ₃	安装孔			螺母 质量
							ds ₁	d ₂	h	
D ₅	L ₂				d ₀		ds ₁	d ₂	h	kg
51	50 ⁰ _{-0.2}	7	18	0.5	2	40	4.5	8	4.4	0.23
58	63 ⁰ _{-0.2}	9	22.5	0.5	2	45	5.5	9.5	5.4	0.33
65	71 ⁰ _{-0.3}	9	26.5	0.5	3	52	5.5	9.5	5.4	0.45
77	80 ⁰ _{-0.3}	10	30	0.5	3	62	6.6	11	6.5	0.58
100	100 ⁰ _{-0.3}	14	36	0.5	4	82	9	14	8.6	1.46
124	125 ⁰ _{-0.3}	16	46.5	1	4	102	11	17.5	11	2.76

