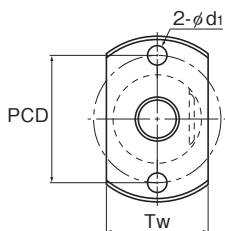


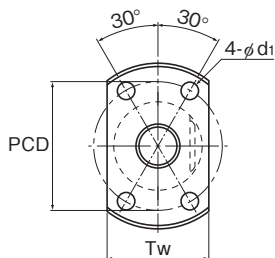
# MTF型(轧制滚珠丝杠) 无预压型

DN值

50000



螺母类型 I



螺母类型 II

公称型号	丝杠轴 外径 d	导程 Ph	钢球 中心直径 dp	沟槽谷径 dc	负荷 圈数 列×圈	基本额定载荷		刚性 K N/μm	法兰直径		
						Ca kN	C <sub>0a</sub> kN		外径 D	法兰直径 D <sub>1</sub>	全长 L <sub>1</sub>
* MTF 0601-3.7	6	1	6.15	5.3	1×3.7	0.7	1.2	70	13	30	21
MTF 0801-3.7	8	1	8.15	7.3	1×3.7	0.78	1.65	95	16	29	17
* MTF 0802-3.7	8	2	8.3	6.6	1×3.7	2.1	3.8	90	20	40	28
MTF 0805-2.7	8	5	8.3	6.6	1×2.7	1.85	3	82	18	31	28
* MTF 1002-3.7	10	2	10.3	8.6	1×3.7	2.3	4.8	110	23	43	28
MTF 1004-2.7	10	4	10.3	8.2	1×2.7	3	5.2	104	24	41	28
* MTF 1202-3.7	12	2	12.3	10.6	1×3.7	2.5	5.8	130	25	47	30
MTF 1402-3.7	14	2	14.3	12.6	1×3.7	3.2	7.5	176	26	45	25

## 公称型号的构成例

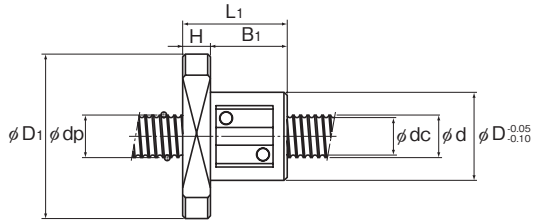
**MTF 0802-3.7 +250L C7 T**

公称型号

丝杠轴总长度  
(单位mm)

滚珠轴的标记

精度标记 (C10级精度级无标记)



单位：mm

螺母尺寸							轴向 间隙	标准轴长度	丝杠轴的 惯性力矩 kg·m <sup>2</sup> /mm	螺母 质量 kg	轴 质量 kg/m
H	B <sub>1</sub>	PCD	d <sub>i</sub>	T <sub>w</sub>	螺母 类型						
5	16	21.5	3.4	17	I	0.05	150、250	$9.99 \times 10^{-10}$	0.03	0.19	
4	13	23	3.4	18	II	0.05	—	$3.16 \times 10^{-9}$	0.02	0.36	
6	22	30	4.5	24	I	0.05	150、250	$3.16 \times 10^{-9}$	0.08	0.31	
4	24	25	3.4	20	II	0.05	—	$3.16 \times 10^{-9}$	0.05	0.33	
6	22	33	4.5	27	I	0.05	200、300	$7.71 \times 10^{-9}$	0.1	0.52	
5	23	33	4.5	26	II	0.05	—	$7.71 \times 10^{-9}$	0.09	0.52	
8	22	36	5.5	29	I	0.05	200、300	$1.60 \times 10^{-8}$	0.13	0.77	
6	19	36	5.5	28	II	0.05	—	$2.96 \times 10^{-8}$	0.08	1.07	

注)MTF型不配备密封垫。

尺寸表中具有\*标记的MTF型标准螺母经过了AP-C处理。详细内容请参照图0-20。

MTF型仅对应成套品的销售(滚珠丝杠螺母和丝杠轴)。

MTF型仅涂抹了防锈油。