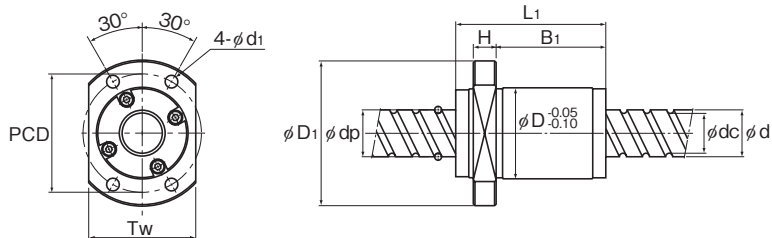


BLK型(轧制滚珠丝杠) 无预压型

DN值

70000



BLK0808/1010

公称型号	丝杠轴 外径 d	导程 Ph	钢球 中心直径 dp	沟槽直径 dc	负荷 圈数 列×圈	基本额定载荷		刚性 K N/μm	外形尺寸			
						Ca kN	Ca kN		外径 D	法兰直径 D1	全长 L1	H
BLK 0808-3.2	8	8	8.4	6.7	2×1.6	2.2	3.8	95	18	31	20	4
BLK 1010-3.2	10	10	10.5	8.4	2×1.6	3.3	5.9	117	23	40	24	5
BLK 1510-5.6	15	10	15.75	12.5	2×2.8	9.8	25.2	260	34	57	44	10
BLK 1616-3.6	16	16	16.65	13.7	2×1.8	5.8	12.9	170	32	53	38	10
BLK 1616-7.2	16	16	16.65	13.7	4×1.8	10.5	25.9	340	32	53	38	10
BLK 2020-3.6	20	20	20.75	17.5	2×1.8	7.7	22.3	210	39	62	45	10
BLK 2020-7.2	20	20	20.75	17.5	4×1.8	13.9	44.6	410	39	62	45	10
BLK 2525-3.6	25	25	26	21.9	2×1.8	12.1	35	270	47	74	55	12
BLK 2525-7.2	25	25	26	21.9	4×1.8	21.9	69.9	520	47	74	55	12
BLK 3232-3.6	32	32	33.25	28.3	2×1.8	17.3	53.9	330	58	92	70	15
BLK 3232-7.2	32	32	33.25	28.3	4×1.8	31.3	107.8	650	58	92	70	15
BLK 3620-5.6	36	20	37.75	31.2	2×2.8	39.8	121.7	570	70	110	78	17
BLK 3624-5.6	36	24	38	30.7	2×2.8	46.2	137.4	590	75	115	94	18
BLK 3636-3.6	36	36	37.4	31.7	2×1.8	22.4	70.5	370	66	106	77	17
BLK 3636-7.2	36	36	37.4	31.7	4×1.8	40.6	141.1	730	66	106	77	17
BLK 4040-3.6	40	40	41.75	35.2	2×1.8	28.1	89.8	420	73	114	85	17
BLK 4040-7.2	40	40	41.75	35.2	4×1.8	51.1	179.6	810	73	114	85	17
BLK 5050-3.6	50	50	52.2	44.1	2×1.8	42.1	140.4	510	90	135	106	20
BLK 5050-7.2	50	50	52.2	44.1	4×1.8	76.3	280.7	1000	90	135	106	20

公称型号的构成例

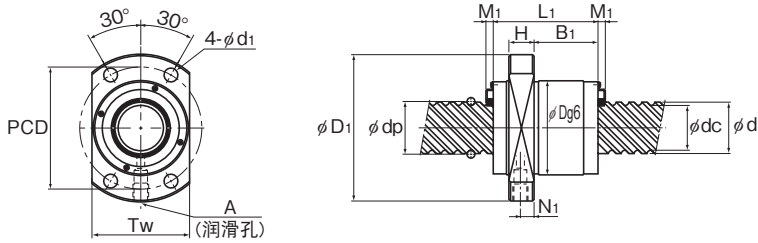
BLK3232-3.6 ZZ +1500L C7 T H1K

公称型号

防尘附件
标记 (※1)丝杠轴总长度
(单位mm)滚珠轴的标记
精度标记 (※2)

轴端推荐形状标记

(※1) 参照 A15-370。(※2) 参照 A15-12。



BLK1510~5050

单位: mm

螺母尺寸								轴向 间隙	标准轴长度	丝杠轴的 惯性力矩 kg·m ² /mm	螺母 质量 kg	轴 质量 kg/m
B _i	PCD	d _i	T _w	润滑孔		密封圈						
				N _i	A	M _i						
10	25	3.4	20	—	—	—	0.1	—	3.16×10^{-9}	0.03	0.36	
13	32	4.5	25	—	—	—	0.1	—	7.71×10^{-9}	0.06	0.55	
24	45	5.5	40	5	M6	3.5	0.1	500,1000	3.90×10^{-8}	0.26	1.16	
21.5	42	4.5	38	5	M6	3.5	0.1	500,1000,1500	5.05×10^{-8}	0.21	1.35	
21.5	42	4.5	38	5	M6	3.5	0.1	500,1000,1500	5.05×10^{-8}	0.25	1.35	
27.5	50	5.5	46	5	M6	3.5	0.1	500,1000,1500	1.23×10^{-7}	0.35	2.18	
27.5	50	5.5	46	5	M6	3.5	0.1	500,1000,1500	1.23×10^{-7}	0.35	2.18	
35	60	6.6	56	6	M6	3.5	0.1	500,1000,1500,2000,2500	3.01×10^{-7}	0.64	3.41	
35	60	6.6	56	6	M6	3.5	0.1	500,1000,1500,2000,2500	3.01×10^{-7}	0.64	3.41	
45	74	9	68	7.5	M6	3.8	0.14	1000,1500,2000,2500,3000	8.08×10^{-7}	1.14	5.69	
45	74	9	68	7.5	M6	3.8	0.14	1000,1500,2000,2500,3000	8.08×10^{-7}	1.14	5.69	
45	90	11	80	8.5	M6	5	0.17	1000,1500,2000,2500,3000	1.29×10^{-6}	1.74	7.09	
59	94	11	86	9	M6	5	0.17	1000,1500,2000,2500,3000	1.29×10^{-6}	2.42	7.02	
50	85	11	76	8.5	M6	5	0.17	1000,1500,2000,2500,3000	1.29×10^{-6}	1.74	7.12	
50	85	11	76	8.5	M6	5	0.17	1000,1500,2000,2500,3000	1.29×10^{-6}	1.74	7.12	
56.5	93	11	84	8.5	M6	5.4	0.17	1000,1500,2000,2500,3000,4000	1.97×10^{-6}	2.16	8.76	
56.5	93	11	84	8.5	M6	5.4	0.17	1000,1500,2000,2500,3000,4000	1.97×10^{-6}	2.16	8.76	
72	112	14	104	10	M6	5.4	0.2	1000,1500,2000,3000,4000	4.82×10^{-6}	3.89	13.79	
72	112	14	104	10	M6	5.4	0.2	1000,1500,2000,3000,4000	4.82×10^{-6}	3.86	13.79	

注) 安装QZ自润滑器时, 螺母全长尺寸会增加。详细内容请参照A15-380。