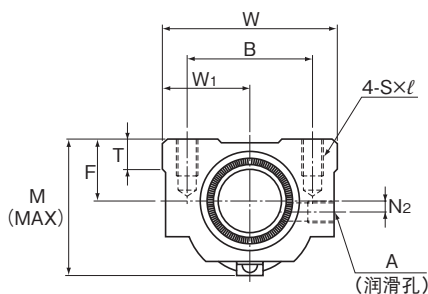


# BNT型(轧制滚珠丝杠) 无预压型

DN值

50000



公称型号	丝杠轴 外 径 d	导程 Ph	钢球 中心直径 dp	沟槽谷径 dc	负荷 圈数 列×圈	基本额定载荷		刚性 K N/μm			
						Ca kN	Ca kN		宽度 W	中心高 F	全长 L <sub>1</sub>
BNT 1404-3.6	14	4	14.4	11.5	1×3.65	5.5	11.5	150	34	13	35
BNT 1405-2.6	14	5	14.5	11.2	1×2.65	5	11.4	110	34	13	35
BNT 1605-2.6	16	5	16.75	13.5	1×2.65	5.4	13.3	130	42	16	36
BNT 1808-3.6	18	8	19.3	14.4	1×3.65	13.1	31	210	48	17	56
BNT 2005-2.6	20	5	20.5	17.2	1×2.65	6	16.5	150	48	17	35
BNT 2010-2.6	20	10	21.25	16.4	1×2.65	10.6	25.1	160	48	18	58
BNT 2505-2.6	25	5	25.5	22.2	1×2.65	6.7	20.8	180	60	20	35
BNT 2510-5.3	25	10	26.8	20.2	2×2.65	31.2	83.7	400	60	23	94
BNT 2806-2.6	28	6	28.5	25.2	1×2.65	7	23.4	200	60	22	42
BNT 2806-5.3	28	6	28.5	25.2	2×2.65	12.8	46.8	390	60	22	67
BNT 3210-2.6	32	10	33.75	27.2	1×2.65	19.8	53.8	250	70	26	64
BNT 3210-5.3	32	10	33.75	27.2	2×2.65	36	107.5	490	70	26	94
BNT 3610-2.6	36	10	37	30.5	1×2.65	20.8	59.3	270	86	29	64
BNT 3610-5.3	36	10	37	30.5	2×2.65	37.8	118.7	530	86	29	96
BNT 4512-5.3	45	12	46.5	39.2	2×2.65	49.5	169	650	100	36	115

## 公称型号的构成例

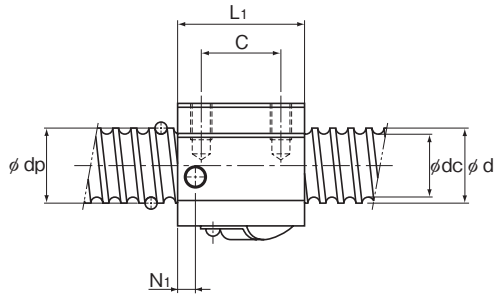
**BNT2010-2.6 ZZ +1000L C7 T H1K**

公称型号

防尘附件  
标记 (※1)丝杠轴总长度  
(单位mm)滚轧轴的标记  
精度标记 (※2)

轴端推荐形状标记

(※1) 参照 **A15-380**。(※2) 参照 **A15-12**。



单位：mm

螺母尺寸			W <sub>1</sub>	T	M	N <sub>1</sub>	N <sub>2</sub>	A	轴向 间隙	丝杠轴的 惯性力矩 kg·m <sup>2</sup> /mm	螺母 质量 kg	轴 质量 kg/m	容许 转速 min <sup>-1</sup>
安装孔													
B	C	S×ℓ											
26	22	M4×7	17	6	30	6	2	M6	0.1	2.96×10 <sup>-8</sup>	0.15	1	4860
26	22	M4×7	17	6	31	6	2	M6	0.1	2.96×10 <sup>-8</sup>	0.15	0.99	4820
32	22	M5×8	21	21.5	32.5	6	2	M6	0.1	5.05×10 <sup>-8</sup>	0.3	1.34	4170
35	35	M6×10	24	10	44	8	3	M6	0.1	8.09×10 <sup>-8</sup>	0.47	1.71	3620
35	22	M6×10	24	9	39	5	3	M6	0.1	1.23×10 <sup>-7</sup>	0.28	2.15	3410
35	35	M6×10	24	9	46	10	2	M6	0.1	1.23×10 <sup>-7</sup>	0.5	2.16	3290
40	22	M8×12	30	9.5	45	7	5	M6	0.1	3.01×10 <sup>-7</sup>	0.41	3.45	2740
40	60	M8×12	30	10	55	10	—	M6	0.1	3.01×10 <sup>-7</sup>	1.18	3.26	2610
40	18	M8×12	30	10	50	8	—	M6	0.1	4.74×10 <sup>-7</sup>	0.81	4.44	2450
40	40	M8×12	30	10	50	8	—	M6	0.1	4.74×10 <sup>-7</sup>	0.78	4.44	2450
50	45	M8×12	35	12	62	10	—	M6	0.14	8.08×10 <sup>-7</sup>	1.3	5.49	2070
50	60	M8×12	35	12	62	10	—	M6	0.14	8.08×10 <sup>-7</sup>	2	5.49	2070
60	45	M10×16	43	17	67	11	—	M6	0.17	1.29×10 <sup>-6</sup>	1.8	6.91	1890
60	60	M10×16	43	17	67	11	—	M6	0.17	1.29×10 <sup>-6</sup>	2.4	6.91	1890
75	75	M12×20	50	20.5	80	13	—	M6	0.2	3.16×10 <sup>-6</sup>	4.1	11.08	1500

注)安装OZ自润滑器时,螺母全长尺寸会增加。详细内容请参照A15-390。