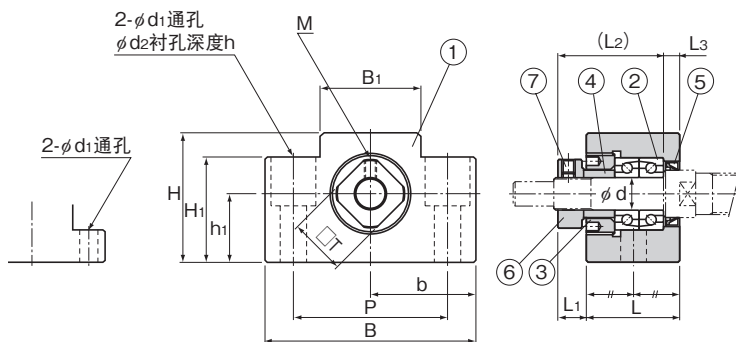


EK型 固定侧角型支承单元



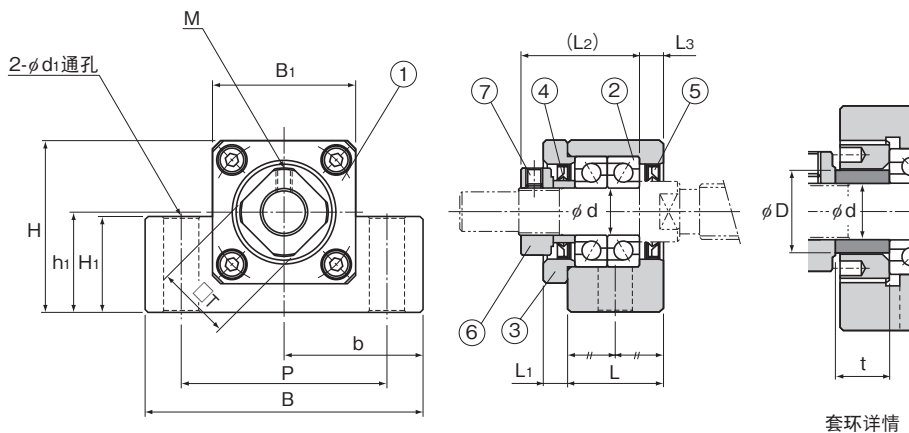
EK4、5型

EK6、8型

公称型号	轴径 d	L	L ₁	L ₂	L ₃	B	H	b ±0.02
EK 4	4	15	5.5	17.5	3	34	19	17
EK 5	5	16.5	5.5	18.5	3.5	36	21	18
EK 6	6	20	5.5	22	3.5	42	25	21
EK 8	8	23	7	26	4	52	32	26
EK 10	10	24	6	29.5	6	70	43	35
EK 12	12	24	6	29.5	6	70	43	35
EK 15	15	25	6	36	5	80	49	40
EK 20	20	42	10	50	10	95	58	47.5

EK4~8型

部件编号	部件名	个数
1	支承座	1
2	轴承	1套
3	固定螺母	1
4	套环	2
5	密封圈	1
6	锁紧螺母	1
7	内六角固定螺丝 (配有垫块)	1



EK10~20型

单位: mm

	h_1 ± 0.02	B_1	H_1	P	d_1	d_2	h	M	T	D	t	使用轴承	质量 kg
	10	18	7	26	4.5	—	—	M2.6	10	6	4.5	相当于704 (DF P5)	0.06
	11	20	8	28	4.5	—	—	M2.6	11	8	5.5	相当于705 (DF P5)	0.08
	13	18	20	30	5.5	9.5	11	M3	12	9.5	7	相当于706 (DF P5)	0.14
	17	25	26	38	6.6	11	12	M3	14	11.5	7.5	相当于798 (DF P5)	0.24
	25	36	24	52	9	—	—	M3	16	13.9	5.5	相当于7000 (DF P5)	0.46
	25	36	24	52	9	—	—	M3	19	14.9	5.5	相当于7001 (DF P5)	0.44
	30	41	25	60	11	—	—	M3	22	19.5	10	相当于7002 (DF P5)	0.55
	30	56	25	75	11	—	—	M4	30	25	11	相当于7204 (DF P5)	1.35

EK10~20型

部件编号	部件名	个数
1	支承座	1
2	轴承	1套
3	固定盖	1
4	套环	2
5	密封圈	2
6	锁紧螺母	1
7	内六角固定螺丝 (配有垫块)	1