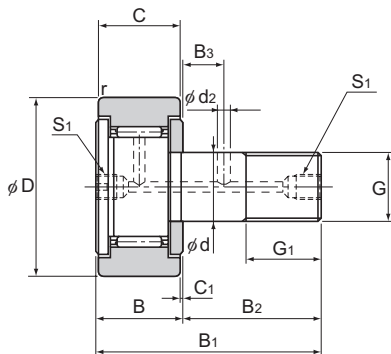


带油孔的滚针凸轮导向器 CFT型

配件规格		标记
滚针的 导向方式	配有保持架	无标记
	全滚子	V
材质	碳素钢	无标记
	不锈钢	M
密封圈	无密封圈	无标记
	带密封圈	UU
外圈形状	圆筒形外圈	无标记
	球面外圈	R



螺柱直径 d	公称型号	主要尺寸												
		外径 D	外圈宽度 C	螺纹 G	G ₁	B	B ₁	B ₂	B ₃	C ₁	S ₁	d ₂	r _{min}	肩部尺寸 f (最小)
6	CFT 6	16	11	M6×1	8	12	28	16	—	0.6	M6×0.75*	—	0.3	11
8	CFT 8	19	11	M8×1.25	10	12	32	20	—	0.6	M6×0.75*	—	0.3	13
10	CFT 10	22	12	M10×1.25	12	13	36	23	—	0.6	M6×0.75*	—	0.3	15
10	CFT 10-1	26	12	M10×1.25	12	13	36	23	—	0.6	M6×0.75*	—	0.3	15
12	CFT 12	30	14	M12×1.5	13	15	40	25	6	0.6	M6×0.75	3	0.6	20
12	CFT 12-1	32	14	M12×1.5	13	15	40	25	6	0.6	M6×0.75	3	0.6	20
16	CFT 16	35	18	M16×1.5	17	19.5	52	32.5	8	0.8	Rc1/8 (PT1/8)	3	0.6	24
18	CFT 18	40	20	M18×1.5	19	21.5	58	36.5	8	0.8		3	1	26
20	CFT 20	52	24	M20×1.5	21	25.5	66	40.5	9	0.8		4	1	36
20	CFT 20-1	47	24	M20×1.5	21	25.5	66	40.5	9	0.8		4	1	36
24	CFT 24	62	29	M24×1.5	25	30.5	80	49.5	11	0.8		4	1	40
24	CFT 24-1	72	29	M24×1.5	25	30.5	80	49.5	11	0.8		4	1	40
30	CFT 30	80	35	M30×1.5	32	37	100	63	15	1		4	1	46
30	CFT 30-1	85	35	M30×1.5	32	37	100	63	15	1		4	1	46
30	CFT 30-2	90	35	M30×1.5	32	37	100	63	15	1		4	1	46

注)精度规格请参照图19-14。

这些标有*的型号只在顶部加工有润滑油孔。

公称型号的构成例

CFT30-1 V M UU R -N

公称型号

无标记: 配有保持架
V : 全滚子型

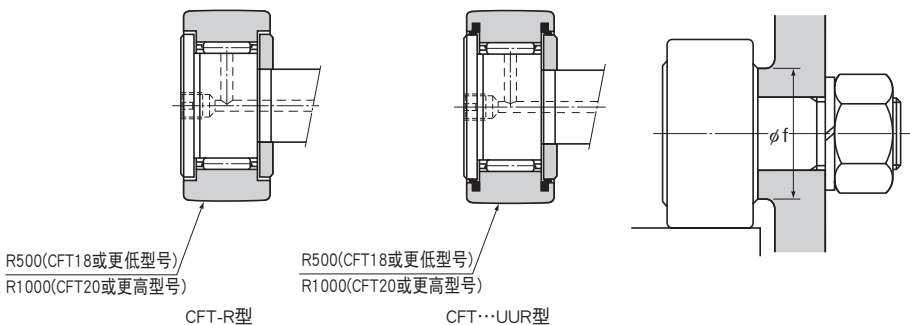
无标记: 碳素钢
M : 不锈钢制成

无标记: 无密封垫片
UU : 带密封垫片

无标记: 圆筒形外圈
R : 球面外圈

无标记: 无油嘴
N : 附带专用油嘴(参照图19-39)

注)关于附属部件,请参照图19-38。



单位：mm

	基本额定载荷				最大 容许载荷 F ₀ kN	轨迹负荷容量		极限转速*		质量	
	配有保持架		全滚子			圆筒形外圈 kN	球面外圈 kN	配有保持架 min ⁻¹	全滚子 min ⁻¹	保持架型 g	全滚子 g
	C kN	C ₀ kN	C kN	C ₀ kN							
3.59	3.58	6.94	8.5	2.11	3.43	1.08	25000	11000	18.5	19	
4.17	4.65	8.13	11.2	4.73	4.02	1.37	20000	8700	28.5	29	
5.33	6.78	9.42	14.3	5.81	4.7	1.67	17000	7200	45	46	
5.33	6.78	9.42	14.3	5.81	5.49	2.06	17000	7200	60	61	
7.87	9.79	13.4	19.8	9.37	7.06	2.45	14000	5800	105	107	
7.87	9.79	13.4	19.8	9.37	7.45	2.74	14000	5800	115	117	
12	18.3	20.6	37.6	17.3	11.2	3.14	10000	4500	205	207	
14.7	25.2	25.2	51.3	26.1	14.4	3.72	8500	3800	295	300	
20.7	34.8	33.2	64.8	32.1	23.2	8.23	7000	3400	525	530	
20.7	34.8	33.2	64.8	32.1	21	7.15	7000	3400	450	455	
30.6	53.2	46.7	92.9	49.5	34.2	10.5	6500	2900	915	925	
30.6	53.2	46.7	92.9	49.5	39.8	12.9	6500	2900	1150	1160	
45.4	87.6	67.6	145	73.7	52.6	14.9	5000	2300	1880	1890	
45.4	87.6	67.6	145	73.7	56	16.1	5000	2300	1950	1960	
45.4	87.6	67.6	145	73.7	59.3	17.3	5000	2300	2000	2010	

注)表中带※的极限转速值适合于无密封垫片、润滑脂润滑的型号。采用油润滑的型号容许使用上限为此数值的130%，有密封垫片的型号容许使用上限为此数值的70%。