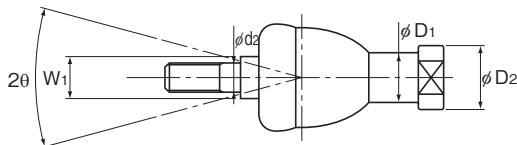


RBI型



公称型号	外形尺寸		螺纹 S ₁ JIS2级	夹持器尺寸						轴径 d ₂ h9
	长度 L	直径 D		L ₁	L ₂	ℓ	D ₁	D ₂	W 0 -0.3	
RBI 5D	46	17	M5×0.8	24	4	12	9	11	9	5
RBI 6D	55.2	20	M6×1	28	5	15	10	13	11	6
RBI 8D	65	24	M8×1.25	32	5	16	12.5	16	14	8
RBI 10D	74.5	28	M10×1.25	35	6.5	18	15	19	17	10
RBI 10BD	80.5	28	M10×1.5	35	6.5	18	15	19	17	10
RBI 12D	84	32	M12×1.25	40	6.5	20	17.5	22	19	12
RBI 12BD	91	32	M12×1.75	40	6.5	20	17.5	22	19	12
RBI 14D	103	36	M14×1.5	45	8	25	20	25	22	14
RBI 14BD	109	36	M14×2	45	8	25	20	25	22	14
RBI 16D	112	40	M16×1.5	50	8	27	22	27	22	16
RBI 16BD	118	40	M16×2	50	8	27	22	27	22	16

【材质】

夹持器 : 高强度锌合金(参照 **A22-6**)

带球柄颈 : 球面硬度 650HV或以上

柄颈部 S35C

镀铬处理

橡胶套 : NBR类特殊合成橡胶

【球面间隙】

径向方向 0.03mm或以下

轴向方向 0.1mm或以下

【带球柄颈配合孔的公差】

推荐使用H10。

公称型号的构成例

RBI10 D L

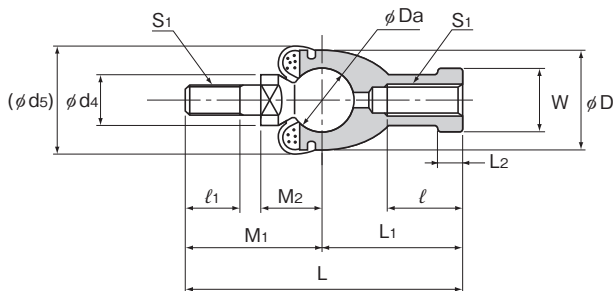
公称型号

带橡胶套

螺纹方向标记符号

螺纹符号	无标记	L
夹持部螺纹	右螺纹	左螺纹
带钢球的连杆部	右螺纹	

注) 不对应无橡胶套的情况。

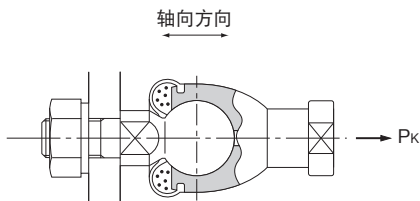


单位: mm

	带球柄颈部尺寸					橡胶套	钢球直径	容许倾斜角 20°	静态负荷容量		屈服应力强度 P _k N	质量 g
	M ₁	M ₂ ±0.3	l ₁	W ₁ 0 -0.3	d ₄				拉伸 C ₀ N	压缩 C ₀ N		
	22	11	8	7	9	20	11.112	25	5690	11400	2840	25
	27.2	12.2	11	8	10	20	12.7	25	7450	14900	3730	40
	33	16	12	10	12	24	15.875	25	11700	23200	5880	75
	39.5	19.5	15	11	14	30	19.05	25	16800	33500	8430	120
	45.5	19.5	21	11	14	30	19.05	25	16800	33500	8430	123
	44	21	17	17	19	32	22.225	25	22800	45600	11400	185
	51	21	24	17	19	32	22.225	25	22800	45600	11400	190
	58	23.5	22	17	19	38	25.4	17	29800	59600	14900	275
	64	23.5	28	17	19	38	25.4	17	29800	59600	14900	280
	62	25.5	23	19	22	44	25.4	17	29800	59600	14900	360
	68	25.5	29	19	22	44	25.4	17	29800	59600	14900	370

【屈服应力强度】

表示为下图方向的强度。



【润滑】

橡胶套内注入有锂皂基润滑脂2号。

【左手螺纹的识别】

如果内螺纹为左手螺纹,则加上“L”标记来表示。
实际产品的夹持器上会印有“L”标记。