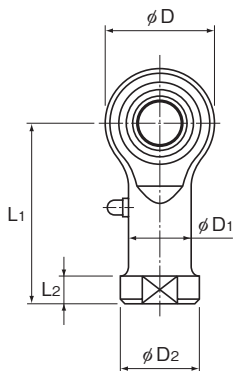


## PHS型(内螺纹型)



公称型号	外形尺寸			螺纹 $S_1$ JIS 2级	夹持器			
	长度 L	直径 D	宽度 $B_1$ 0 -0.1		W 0 -0.2	$D_1$	$D_2$	B $\pm 0.1$
PHS 5	35	16	8	M5×0.8	9	9	11	6
PHS 6	39	18	9	M6×1	11	10	13	6.75
PHS 8	47	22	12	M8×1.25	14	12.5	16	9
PHS 10	56	26	14	M10×1.5	17	15	19	10.5
PHS 12	65	30	16	M12×1.75	19	17.5	22	12
PHS 14	74	34	19	M14×2	22	20	25	13.5
PHS 16	83	38	21	M16×2	22	22	27	15
PHS 18	92	42	23	M18×1.5	27	25	31	16.5
PHS 20	100	46	25	M20×1.5	30	27.5	34	18
PHS 22	109	50	28	M22×1.5	32	30	37	20
PHS 25	124	60	31	M24×2	36	33.5	42	22
PHS 30	145	70	37	M30×2	41	40	50	25

### 【材质】

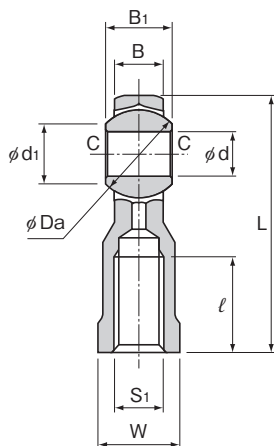
夹持器 : S35C(镀铬处理)  
 球面内环 : SUJ2 58HRC或以上  
 ( 镀硬铬处理  
 ( 但内环内表面不进行处理 )  
 滚珠导套 : 铜合金

### 【与轴的配合】

使用条件	轴的容许尺寸公差
普通负荷	h7
方向不定负荷	p6

### 公称型号的构成例

**PHS10 L**  
 |  
 公称型号  
 |  
 左手螺纹



单位: mm

尺寸				油嘴	球面内环尺寸				容许倾斜角			静态径向 载荷容量	质量 g
L <sub>1</sub>	L <sub>2</sub>	l	d H7		钢球直径Da mm(英寸)	d <sub>1</sub>	C	α <sub>1</sub> °	α <sub>2</sub> °	α <sub>3</sub> °	C <sub>s</sub> N		
27	4	14	PB107	5	11.112 (7/16)	7.7	0.3	8	13	30	5590	16.5	
30	5	14		6	12.7 (1/2)	9	0.3	8	13	30	6860	25	
36	5	17		8	15.875 (5/8)	10.4	0.5	8	14	25	9800	43	
43	6.5	21		10	19.05 (3/4)	12.9	0.5	8	14	25	13200	72	
50	6.5	24		12	22.225 (7/8)	15.4	0.5	8	13	25	16700	107	
57	8	27		14	25.4 (1)	16.9	0.7	10	16	24	20600	160	
64	8	33		16	28.575 (1 1/8)	19.4	0.7	9	15	24	25000	210	
71	10	36		18	31.75 (1 1/4)	21.9	0.7	9	15	24	29400	295	
77	10	40		20	34.925 (1 3/8)	24.4	0.7	9	15	24	34300	380	
84	12	43		22	38.1 (1 1/2)	25.8	0.7	10	15	23	41200	490	
94	12	48	A-M6F	25	42.862 (1 11/16)	29.6	0.8	9	15	23	72500	750	
110	15	56		30	50.8 (2)	34.8	0.8	10	17	23	92200	1130	

## 【间隙】

单位: mm

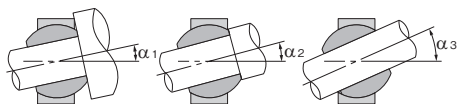
径向间隙	0.035或以下
轴向间隙	0.1或以下

## 【润滑】

请注入润滑剂后再使用。夹持器上有润滑孔和油槽,可在必要时通过油嘴补充油脂。

## 【左手螺纹的识别】

如果内螺纹为左手螺纹,则加上“L”标记来表示。实际产品的夹持器上会印有“L”标记。



容许倾斜角