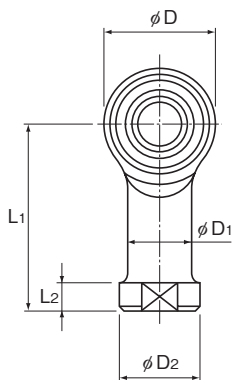


NHS-T型(无润滑型)



公称型号	外形尺寸			螺纹 S_1 JIS 2级	夹持器			
	长度 L	直径 D	宽度 B_1 0 -0.1		W 0 -0.2	D_1	D_2	B +0.1 -0.4
NHS 3T	27	12	6	M3×0.5	7	6.5	8	4.5
NHS 4T	31	14	7	M4×0.7	8	8	9.5	5.3
NHS 5T	35	16	8	M5×0.8	9	9	11	6
NHS 6T	39	18	9	M6×1	11	10	13	6.75
NHS 8T	47	22	12	M8×1.25	14	12.5	16	9
NHS 10T	56	26	14	M10×1.5	17	15	19	10.5
NHS 12T	65	30	16	M12×1.75	19	17.5	22	12
NHS 14T	74	34	19	M14×2	22	20	25	13.5
NHS 16T	83	38	21	M16×2	22	22	27	15
NHS 18T	92	42	23	M18×1.5	27	25	31	16.5
NHS 20T	100	46	25	M20×1.5	30	27.5	34	18
NHS 22T	109	50	28	M22×1.5	32	30	37	20

【材质】

- 夹持器 : S35C(镀铬处理)
NHS3T、NHS4T采用S20C
- 球面内环 : SUJ2 58HRC或以上
(镀硬铬处理
但内环内表面不进行处理)
- 滚珠导套 : 自润滑合成树脂

【与轴的配合】

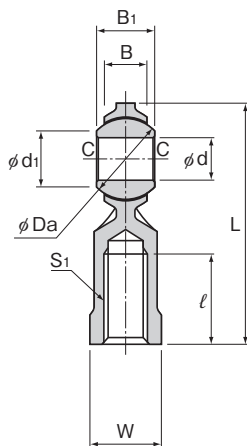
使用条件	轴的容许尺寸公差
普通负荷	h7
方向不定负荷	p6

公称型号的构成例

NHS10T L

公称型号

左手螺纹



单位：mm

尺寸			球面内环尺寸				容许倾斜角			静态径向 载荷容量 C _s	质量 g
L ₁	L ₂	ℓ	d H7	钢球直径Da mm(英寸)	d ₁	C	α ₁ °	α ₂ °	α ₃ °		
21	3	10	3	9.525 (3/8)	7.4	0.3	8	10	42	1570	6.5
24	4	12	4	10.319 (13/32)	7.6	0.3	9	11	35	2250	10
27	4	14	5	11.112 (7/16)	7.7	0.3	8	13	30	3920	16.5
30	5	14	6	12.7 (1/2)	9	0.3	8	13	30	5000	25
36	5	17	8	15.875 (5/8)	10.4	0.5	8	14	25	7450	43
43	6.5	21	10	19.05 (3/4)	12.9	0.5	8	14	25	9410	72
50	6.5	24	12	22.225 (7/8)	15.4	0.5	8	13	25	11000	107
57	8	27	14	25.4 (1)	16.9	0.7	10	16	24	15200	160
64	8	33	16	28.575 (1 1/8)	19.4	0.7	9	15	24	20200	210
71	10	36	18	31.75 (1 1/4)	21.9	0.7	9	15	24	25200	295
77	10	40	20	34.925 (1 3/8)	24.4	0.7	9	15	24	27800	380
84	12	43	22	38.1 (1 1/2)	25.8	0.7	10	15	23	35900	490

【间隙】

单位：mm

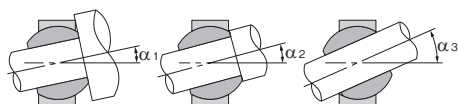
径向间隙	0.035或以下
轴向间隙	0.1或以下

【初期润滑】

此型号可以不经润滑使用。如果需要进行初期润滑时，请将油或油脂涂布于球面部。

【左手螺纹的识别】

如果内螺纹为左手螺纹，则加上“L”标记来表示。实际产品的夹持器上会印有“L”标记。



容许倾斜角