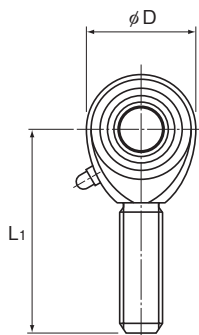


## POS型(外螺纹型)



公称型号	外形尺寸			螺纹 $S_1$ JIS 2级	夹持器	
	长度 L	直径 D	宽度 $B_1$ 0 -0.1		B $\pm 0.1$	$L_1$
POS 5	41	16	8	M5×0.8	6	33
POS 6	45	18	9	M6×1	6.75	36
POS 8	53	22	12	M8×1.25	9	42
POS 10	61	26	14	M10×1.5	10.5	48
POS 12	69	30	16	M12×1.75	12	54
POS 14	77	34	19	M14×2	13.5	60
POS 16	85	38	21	M16×2	15	66
POS 18	93	42	23	M18×1.5	16.5	72
POS 20	101	46	25	M20×1.5	18	78
POS 22	109	50	28	M22×1.5	20	84
POS 25	124	60	31	M24×2	22	94
POS 30	145	70	37	M30×2	25	110

### 【材质】

夹持器 : S35C(镀铬处理)

球面内环 : SUJ2 58HRC或以上

( 镀硬铬处理  
但内环内表面不进行处理 )

滚珠导套 : 铜合金

### 【与轴的配合】

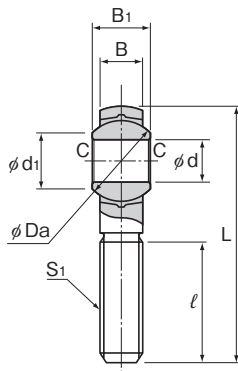
使用条件	轴的容许尺寸公差
普通负荷	h7
方向不定负荷	p6

### 公称型号的构成例

**POS10 L**

公称型号

左手螺纹



单位：mm

尺寸	$l$	油嘴 (润滑孔)	球面内环尺寸				容许倾斜角			静态径向 载荷容量	质量 g
			d H7	钢球直径Da mm(英寸)	$d_1$	C	$\alpha_1^\circ$	$\alpha_2^\circ$	$\alpha_3^\circ$	$C_s$ N	
	20	( $\phi 1.5$ )	5	11.112 ( $7/16$ )	7.7	0.3	8	13	30	3430	12.5
	22		6	12.7 ( $1/2$ )	9	0.3	8	13	30	4900	19
	25	PB107	8	15.875 ( $5/8$ )	10.4	0.5	8	14	25	6860	32
	29		10	19.05 ( $3/4$ )	12.9	0.5	8	14	25	10800	54
	33		12	22.225 ( $7/8$ )	15.4	0.5	8	13	25	16700	85
	36		14	25.4 (1)	16.9	0.7	10	16	24	20600	126
	40		16	28.575 ( $1\ 1/8$ )	19.4	0.7	9	15	24	25000	185
	44		18	31.75 ( $1\ 1/4$ )	21.9	0.7	9	15	24	29400	260
	47		20	34.925 ( $1\ 3/8$ )	24.4	0.7	9	15	24	34300	340
	51		22	38.1 ( $1\ 1/2$ )	25.8	0.7	10	15	23	41200	435
	57	A-M6F	25	42.862 ( $1\ 11/16$ )	29.6	0.8	9	15	23	72500	650
	66		30	50.8 (2)	34.8	0.8	10	17	23	92200	1070

## 【间隙】

单位：mm

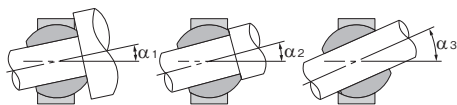
径向间隙	0.035或以下
轴向间隙	0.1或以下

## 【润滑】

请注入润滑剂后再使用。夹持器上有润滑孔和油槽，可在必要时通过油嘴补充油脂。POS5和6型通过夹持器润滑孔，其它型号通过油嘴来补充油脂。

## 【左手螺纹的识别】

如果外螺纹为左手螺纹，则加上“L”标记来表示。实际产品的夹持器上会印有“L”标记。



容许倾斜角