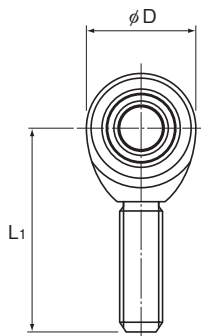


NOS-T型(无润滑、外螺纹型)



公称型号	外形尺寸			螺纹 S_1 JIS 2级	夹持器	
	长度 L	直径 D	宽度 B_1 0 -0.1		B +0.1 -0.4	L_1
NOS 3T	33	12	6	M3×0.5	4.5	27
NOS 4T	37	14	7	M4×0.7	5.3	30
NOS 5T	41	16	8	M5×0.8	6	33
NOS 6T	45	18	9	M6×1	6.75	36
NOS 8T	53	22	12	M8×1.25	9	42
NOS 10T	61	26	14	M10×1.5	10.5	48
NOS 12T	69	30	16	M12×1.75	12	54
NOS 14T	77	34	19	M14×2	13.5	60
NOS 16T	85	38	21	M16×2	15	66
NOS 18T	93	42	23	M18×1.5	16.5	72
NOS 20T	101	46	25	M20×1.5	18	78
NOS 22T	109	50	28	M22×1.5	20	84

【材质】

夹持器 : S35C(镀铬处理)
NOS3T、NOS4T采用S20C

球面内环 : SUJ2 58HRC或以上

(镀铬处理
但内环内表面不进行处理)

滚珠导套 : 自润性合成树脂

【与轴的配合】

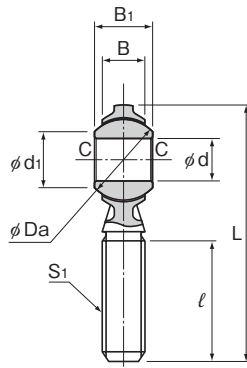
使用条件	轴的容许尺寸公差
普通负荷	h7
方向不定负荷	p6

公称型号的构成例

NOS10T L

公称型号

左手螺纹



单位：mm

尺寸	球面内环尺寸				容许倾斜角			静态径向 载荷容量 C_s N	质量 g	
	l	d H7	钢球直径 D_a mm(英寸)	d_i	C	α_1°	α_2°			α_3°
	15	3	9.525 ($\frac{3}{8}$)	7.4	0.3	8	10	42	1570	4.5
	17	4	10.319 ($\frac{13}{32}$)	7.6	0.3	9	11	35	2250	7
	20	5	11.112 ($\frac{7}{16}$)	7.7	0.3	8	13	30	3430	12.5
	22	6	12.7 ($\frac{1}{2}$)	9	0.3	8	13	30	4900	19
	25	8	15.875 ($\frac{5}{8}$)	10.4	0.5	8	14	25	6860	32
	29	10	19.05 ($\frac{3}{4}$)	12.9	0.5	8	14	25	9410	54
	33	12	22.225 ($\frac{7}{8}$)	15.4	0.5	8	13	25	11000	85
	36	14	25.4 (1)	16.9	0.7	10	16	24	15200	126
	40	16	28.575 ($1\frac{1}{8}$)	19.4	0.7	9	15	24	20200	185
	44	18	31.75 ($1\frac{1}{4}$)	21.9	0.7	9	15	24	25200	260
	47	20	34.925 ($1\frac{3}{8}$)	24.4	0.7	9	15	24	27800	340
	51	22	38.1 ($1\frac{1}{2}$)	25.8	0.7	10	15	23	35900	435

【间隙】

单位：mm

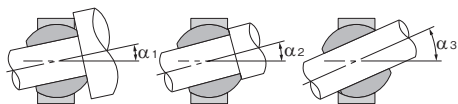
径向间隙	0.035或以下
轴向间隙	0.1或以下

【初期润滑】

此型号可以不经润滑使用。如果需要进行初期润滑时，请将油或油脂涂布于球面部。

【左手螺纹的识别】

如果外螺纹为左手螺纹，则加上“L”标记来表示。



容许倾斜角