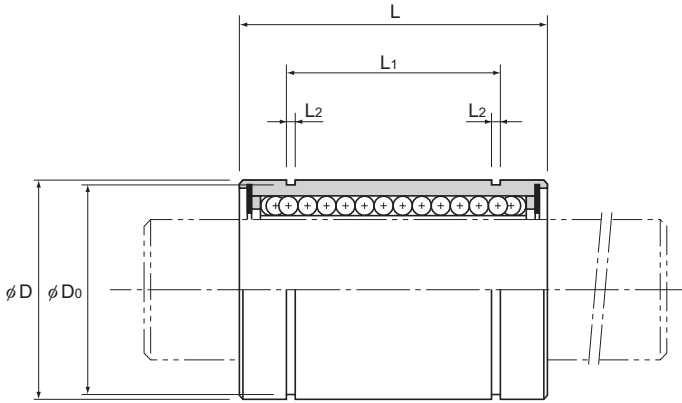


LM型

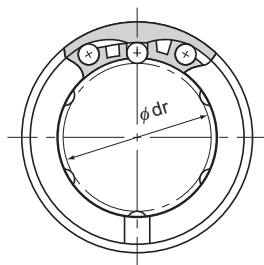


型號			滾珠 列	主要						
標準型	間隙可調型	開口型		內切襪孔直徑		外徑		長度		
				dr	公差		D	公差	L	公差
				高級	精密級		高級/精密級			
LM 3	—	—	4	3			7	0	10	
LM 4	—	—	4	4	-0.008	-0.005	8	-0.009	12	-0.12
LM 5	—	—	4	5			10		15	
LM 6	LM 6-AJ	—	4	6			12		19	
LM 8S	LM 8S-AJ	—	4	8			15	0	17	
LM 8	LM 8-AJ	—	4	8			15	-0.011	24	
LM 10	LM 10-AJ	—	4	10	0	0	19		29	0
LM 12	LM 12-AJ	—	4	12	-0.009	-0.006	21	0	30	-0.2
LM 13	LM 13-AJ	LM 13-OP	4	13			23	-0.013	32	
LM 16	LM 16-AJ	LM 16-OP	5	16			28		37	
LM 20	LM 20-AJ	LM 20-OP	5	20			32		42	
LM 25	LM 25-AJ	LM 25-OP	6	25	0	0	40	0	59	
LM 30	LM 30-AJ	LM 30-OP	6	30	-0.010	-0.007	45	-0.016	64	
LM 35	LM 35-AJ	LM 35-OP	6	35			52	0	70	
LM 40	LM 40-AJ	LM 40-OP	6	40	0	0	60	-0.019	80	0
LM 50	LM 50-AJ	LM 50-OP	6	50	-0.012	-0.008	80		100	-0.3
LM 60	LM 60-AJ	LM 60-OP	6	60	0	0	90	0	110	
					-0.015	-0.009		-0.022		

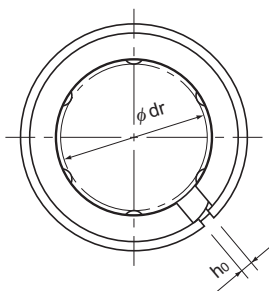
注)由於本型號使用合成樹脂的保持器,因此不要在超過80°C的高溫下使用。
 若要在超過80°C的環境溫度下使用,請使用配備金屬保持器的型號(LM-GA型)。
 如果需要配備密封墊片,請在訂購時指明。

(實例) LM13 UU
 軸襯套兩端附密封墊片

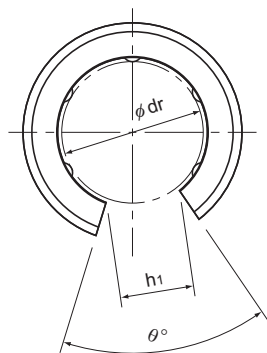
間隙可調型(-AJ)和開口型(-OP)的內切襪孔直徑和外徑精度及偏心,是以開口前的數值表示。



LM型



LM-AJ型



LM-OP型

單位: mm

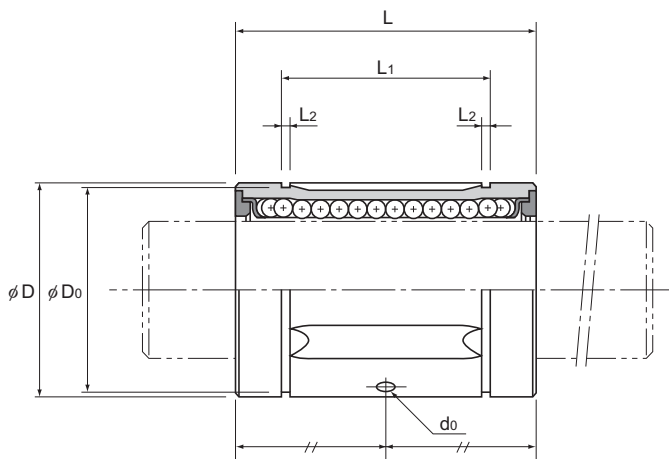
尺寸								偏心度(最大)		徑向間隙 公差	基本額定負荷		質量 g
L_1	公差	L_2	D_0	h_0	h_1	θ°	μm		C		C_0		
							高級	精密級	μm	N	N		
—	—	—	—	—	—	—	8	4	-2	88.2	108	1.6	
—	—	—	—	—	—	—	8	4	-3	88.2	127	2.2	
10.2	0 -0.2	1.1	9.6	—	—	—	8	4	-3	167	206	4	
13.5		1.1	11.5	1	—	—	12	8	-5	206	265	8	
11.5		1.1	14.3	1	—	—	12	8	-5	176	225	9.3	
17.5		1.1	14.3	1	—	—	12	8	-5	265	402	13.5	
22		1.3	18	1	—	—	12	8	-5	373	549	25	
23		1.3	20	1.5	—	—	12	8	-5	412	598	28	
23		1.3	22	1.5	9	80	12	8	-7	510	775	38	
26.5		1.6	27	1.5	11	60	12	8	-7	775	1180	78	
30.5		1.6	30.5	1.5	11	60	15	10	-9	863	1370	86	
41		0 -0.3	1.85	38	2	12	50	15	10	-9	980	1570	210
44.5	1.85		43	2.5	15	50	15	10	-9	1570	2750	221	
49.5	2.1		49	2.5	17	50	20	12	-13	1670	3140	358	
60.5	2.1		57	3	20	50	20	12	-13	2160	4020	557	
74	2.6		76.5	3	25	50	20	12	-13	3820	7940	1418	
85	3.15		86.5	3	30	50	25	17	-16	4710	10000	1733	

注) 當在一根軸上使用線性襯套時, 在同一根軸上使用間隔距離大的兩套或更多套襯套(而不是一套), 以避免力矩負荷。

需要油孔時, 請在型號的最後加上OH符號, 進行指定。

詳細情況, 請與THK 聯繫。

LM-GA型 (金屬保持器型)



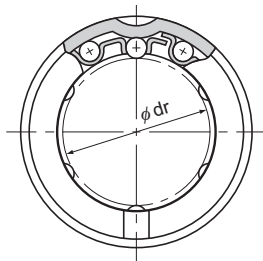
型號			滾珠 列	主要						
標準型	間隙可調型	開口型		內切襪孔直徑		外徑		長度		
				dr	公差		D	公差	L	公差
				高級	精密級		高級/精密級			
LM 6GA	—	—	3	6	0 -0.009	0 -0.006	12	0	19	0 -0.2
LM 8SGA	—	—	3	8			15	-0.011	17	
LM 8GA	—	—	3	8			15		24	
LM 10GA	—	—	4	10			19		29	
LM 12GA	LM 12GA-AJ	LM 12GA-OP	4	12			21	0	30	
LM 13GA	LM 13GA-AJ	LM 13GA-OP	4	13	23	-0.013	32			
LM 16GA	LM 16GA-AJ	LM 16GA-OP	4	16	28		37			
LM 20GA	LM 20GA-AJ	LM 20GA-OP	5	20	32		42			
LM 25GA	LM 25GA-AJ	LM 25GA-OP	5	25	0 -0.010	0 -0.007	40	0 -0.016	59	0 -0.3
LM 30GA	LM 30GA-AJ	LM 30GA-OP	6	30	45		64			
LM 35GA	LM 35GA-AJ	LM 35GA-OP	6	35	52		70			
LM 38GA	LM 38GA-AJ	LM 38GA-OP	6	38	57	0 -0.019	76			
LM 40GA	LM 40GA-AJ	LM 40GA-OP	6	40	0 -0.012	0 -0.008	60	0 -0.019	80	
LM 50GA	LM 50GA-AJ	LM 50GA-OP	6	50			80		100	
LM 60GA	LM 60GA-AJ	LM 60GA-OP	6	60	0	0	90	0 -0.022	110	
LM 80GA	LM 80GA-AJ	LM 80GA-OP	6	80	-0.015	-0.009	120		140	
LM 100GA	LM 100GA-AJ	LM 100GA-OP	6	100	0	0	150	0	175	0 -0.4
LM 120A	LM 120A-AJ	LM 120A-OP	8	120	-0.020	-0.010	180	-0.025	200	

注) 如果需要配備密封墊片，請在訂購時指明。(但是，密封墊片的耐熱溫度:80°C)

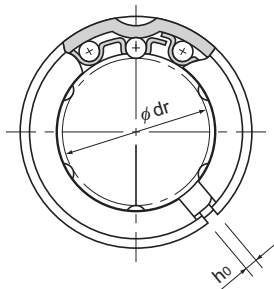
(實例) LM50GA UU

└─ 軸襯套兩端附密封墊片

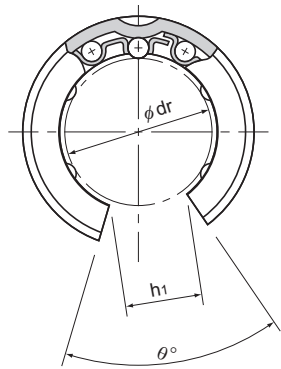
間隙可調型 (-AJ) 和開口型 (-OP) 的內切襪孔直徑和外徑精度及偏心，是以開口前的數值表示。



LM-GA型



LM-GA-AJ型



LM-GA-OP型

單位: mm

	尺寸							潤滑孔	偏心度(最大)		徑向間隙 公差	基本額定負荷		質量 g		
	L ₁	公差	L ₂	D ₀	h ₀	h ₁	θ°		μm			C	C ₀		N	N
									高級	精密級						
13.5	0 -0.2	1.1	11.5	—	—	—	—	12	8	-5	206	265	7			
11.5		1.1	14.3	—	—	—	—	12	8	-5	176	225	10			
17.5		1.1	14.3	—	—	—	—	12	8	-5	265	402	14			
22		1.3	18	—	—	—	2	12	8	-5	373	549	27			
23		1.3	20	1.5	7.5	80	2	12	8	-5	412	598	31			
23		1.3	22	1.5	9	80	2	12	8	-7	510	775	41			
26.5		1.6	27	1.5	11	60	2.3	12	8	-7	775	1180	69			
30.5		1.6	30.5	2	11	60	2.3	15	10	-9	863	1370	92			
41	0 -0.3	1.85	38	2	13	60	3	15	10	-9	980	1570	200			
44.5		1.85	43	2.5	15	50	3	15	10	-9	1570	2750	250			
49.5		2.1	49	2.5	17	50	3	20	12	-13	1670	3140	370			
58.5		2.1	54.5	3	18	50	3	20	12	-13	2160	4020	490			
60.5		2.1	57	3	20	50	3	20	12	-13	2160	4020	590			
74		2.6	76.5	3	25	50	4	20	12	-13	3820	7940	1500			
85		3.15	86.5	3	30	50	4	25	17	-16	4710	10000	1850			
105.5	0 -0.4	4.15	116	3	40	50	4	25	17	-16	7350	16000	4200			
125.5		4.15	145	3	50	50	4	30	20	-20	14100	34800	8200			
158.6		4.15	175	4	85	80	5	30	20	-25	16400	40000	15500			

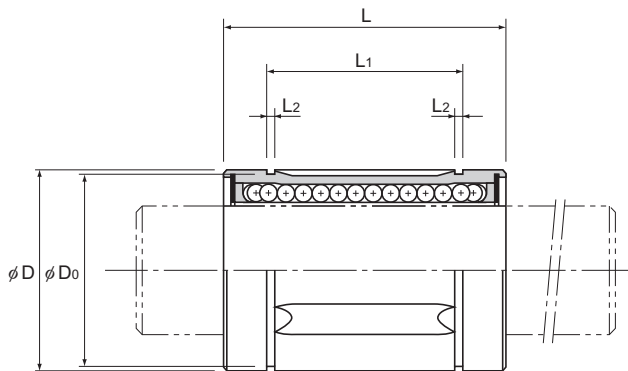
注) 當在一根軸上使用線性襯套時, 在同一根軸上使用間隔距離大的兩套或更多套襯套(而不是一套), 以避免力矩負荷。

LM-GA型標準附有油孔。

需要油孔時, 請在型號的最後加上OH符號, 進行指定。

詳細情況, 請與THK 聯繫。

LM-MG型 (不銹鋼型)



型號			滾珠 列	主要						
標準型	間隙可調型	開口型		內切襪孔直徑		外徑		長度		
				dr	公差		D	公差	L	公差
				高級	精密級		高級/精密級			
LM 3M	—	—	4	3	0 -0.008	0 -0.005	7	0 -0.009	10	0 -0.12
LM 4M	—	—	4	4			8		12	
LM 5M	—	—	4	5			10		15	
* LM 6MG	LM 6MG-AJ	—	4	6	0 -0.009	0 -0.006	12	0 -0.011	19	0 -0.2
* LM 8SMG	LM 8SMG-AJ	—	4	8			15		17	
* LM 8MG	* LM 8MG-AJ	—	4	8			15		24	
* LM 10MG	* LM 10MG-AJ	—	4	10			19		29	
* LM 12MG	* LM 12MG-AJ	—	4	12			21		30	
* LM 13MG	* LM 13MG-AJ	* LM13MGA-OP	4	13			23		32	
* LM 16MG	* LM 16MG-AJ	* LM16MGA-OP	4	16	28	37				
* LM 20MG	* LM 20MG-AJ	* LM20MGA-OP	5	20	0 -0.010	0 -0.007	32	0 -0.016	42	0 -0.3
* LM 25MG	* LM 25MG-AJ	* LM25MGA-OP	5	25			40		59	
* LM 30MG	* LM 30MG-AJ	* LM30MGA-OP	6	30			45		64	
* LM 35MG	* LM 35MG-AJ	* LM35MGA-OP	6	35			52		70	
* LM 40MG	* LM 40MG-AJ	* LM40MGA-OP	6	40			60		80	
							-0.012			

注) 由於本型號使用合成樹脂的保持器，因此不要在超過80°C的高溫下使用。

若要在超過80°C的環境溫度下使用，請在型號末尾加上A，表示指定使用金屬保持器。

(尺寸表中有*標記的型號表示可對應金屬保持器。開放型規格只有金屬保持器。)

(LM6MG、8SMG和8MG型使用金屬保持器時，滾珠列變成3列。)

(實例) LM30MG A

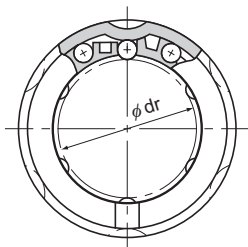
└────────── 高溫用記號

如果需要配備密封墊片，請在訂購時指明。(但是，密封墊片的耐熱溫度:80°C)

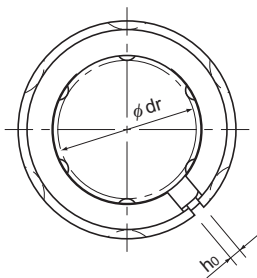
(實例) LM30MG UU

└────────── 軸襯套兩端附密封墊片

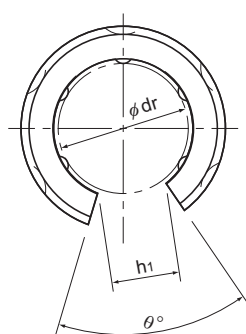
間隙可調型(-AJ)和開口型(-OP)的內切襪孔直徑和外徑精度及偏心，是以開口前的數值表示。



LM-MG型



LM-MG-AJ型



LM-MG-OP型

單位: mm

尺寸								偏心度 (最大)		徑向間隙 公差	基本額定負荷		質量 g
L ₁	公差	L ₂	D ₀	h ₀	h ₁	θ°	μm		C		C ₀		
							高級	精密級	μm	N	N		
—	—	—	—	—	—	—	8	4	-2	88.2	108	1.6	
—	—	—	—	—	—	—	8	4	-3	88.2	127	2.2	
10.2	0 -0.2	1.1	9.6	—	—	—	8	4	-3	167	206	4	
13.5		1.1	11.5	1	—	—	12	8	-5	206	265	6	
11.5		1.1	14.3	1	—	—	12	8	-5	176	225	9	
17.5		1.1	14.3	1	—	—	12	8	-5	265	402	13	
22		1.3	18	1	—	—	12	8	-5	373	549	23	
23		1.3	20	1.5	—	—	12	8	-5	412	598	27	
23		1.3	22	1.5	9	80	12	8	-7	510	775	35	
26.5		1.6	27	1.5	11	80	12	8	-7	775	1180	59	
30.5		1.6	30.5	1.5	11	60	15	10	-9	863	1370	79	
41		0 -0.3	1.85	38	2	12	50	15	10	-9	980	1570	170
44.5	1.85		43	2.5	15	50	15	10	-9	1570	2750	220	
49.5	2.1		49	2.5	17	50	20	12	-13	1670	3140	330	
60.5	2.1		57	3	20	50	20	12	-13	2160	4020	530	

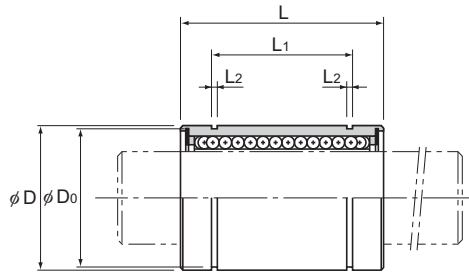
注) 由於軸襯套和滾珠是不銹鋼製，這些型號耐腐蝕性強，不受環境影響。

需要油孔時，請在型號的最後加上OH符號，進行指定。

詳細情況，請與THK 聯繫。

當在一根軸上使用線性襯套時，在同一根軸上使用間隔距離大的兩套或更多套襯套（而不是一套），以避免力矩負荷。

LME型



型號			滾珠列	主要					
標準型	間隙可調型	開口型		內切瓣孔直徑		外徑		長度	
				dr	公差	D	公差	L	公差
LME 5	LME 5-AJ	—	4	5	+0.008 0	12	0	22	0 -0.2
LME 8	LME 8-AJ	—	4	8		16	-0.008	25	
LME 12	LME 12-AJ	—	4	12		22	0	32	
LME 16	LME 16-AJ	LME 16-OP	5	16	+0.009	26	-0.009	36	0 -0.3
LME 20	LME 20-AJ	LME 20-OP	5	20	-0.001	32	0	45	
LME 25	LME 25-AJ	LME 25-OP	6	25	+0.011	40	-0.011	58	
LME 30	LME 30-AJ	LME 30-OP	6	30	-0.001	47	0	68	0 -0.3
LME 40	LME 40-AJ	LME 40-OP	6	40	+0.013	62	-0.013	80	
LME 50	LME 50-AJ	LME 50-OP	6	50	-0.002	75	0	100	
LME 60	LME 60-AJ	LME 60-OP	6	60	+0.016	90	-0.015	125	0 -0.4
LME 80GA	LME 80GA-AJ	LME 80GA-OP	6	80	-0.004	120	0	165	

注)由於線性襯套LME60型或更小型中裝有合成樹脂的保持器，因此不要在超過80°C的高溫下使用。

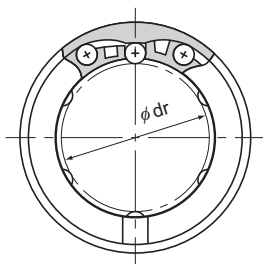
若要在超過80°C的環境溫度下使用，請在型號末尾加上A，表示指定使用金屬保持器。

(實例) LME20G A
└────────── 高溫用記號

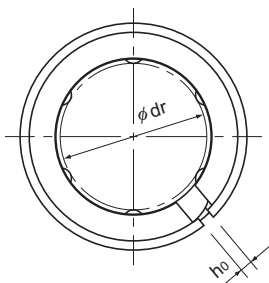
如果需要配備密封墊片，請在訂購時指明。(但是，密封墊片的耐熱溫度:80°C)

(實例) LME16 UU
└────────── 軸襯套兩端附密封墊片

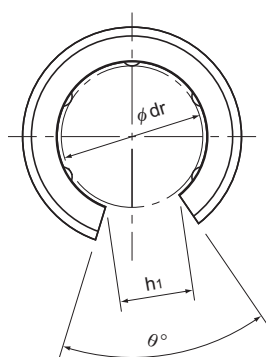
間隙可調型(-AJ)和開口型(-OP)的內切瓣孔直徑和外徑精度及偏心，是以開口前的數值表示。



LME型



LME-AJ型



LME-OP型

單位: mm

尺寸								偏心度 (最大)	徑向間隙 公差	基本額定負荷		質量 g
L_1	公差	L_2	D_0	h_0	h_1	θ°	C N			C_0 N		
14.5	0 -0.2	1.1	11.5	1	—	—	12	-5	206	265	11.4	
16.5		1.1	15.2	1	—	—	12	-5	265	402	18.5	
22.9		1.3	21	1.5	7.5	78	12	-7	510	775	37	
24.9		1.3	24.9	1.5	10	78	12	-7	775	1180	52	
31.5		1.6	30.3	2	10	60	15	-9	863	1370	89	
44.1	0 -0.3	1.85	37.5	2	12.5	60	15	-9	980	1570	203	
52.1		1.85	44.5	2	12.5	50	15	-9	1570	2750	306	
60.6		2.15	59	3	16.8	50	17	-13	2160	4020	673	
77.6		2.65	72	3	21	50	17	-13	3820	7940	1025	
101.7	0 -0.4	3.15	86.5	3	27.2	54	20	-16	4710	10000	1914	
133.7		4.15	116	3	36.3	54	20	-16	7350	16000	4800	

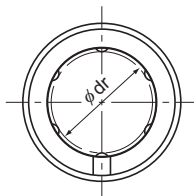
注) 使用金屬保持器時，線性襯套的形狀如下所述。

當在一根軸上使用線性襯套時，在同一根軸上使用間隔距離大的兩套或更多套襯套（而不是一套），以避免力矩負荷。
需要油孔時，請在型號的最後加上OH符號，進行指定。
詳細情況，請與THK 聯繫。



LME-GA型

LM-L型



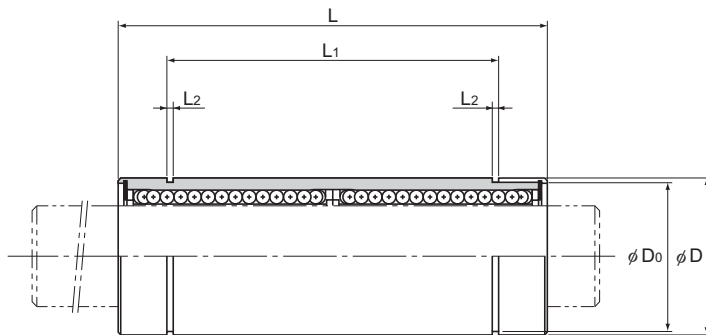
LM-L型

型號 標準型	滾珠 列	主要					
		內切襖孔直徑		外徑		長度	
		dr	公差	D	公差	L	公差
LM 3L	4	3	0 -0.010	7	0 -0.013	19	0 -0.3
LM 4L	4	4		8		23	
LM 5L	4	5		10		29	
LM 6L	4	6		12		35	
LM 8L	4	8		15	45		
LM 10L	4	10		19	55		
LM 12L	4	12		21	0 -0.016	57	
LM 13L	4	13		23		61	
LM 16L	5	16		28	70		
LM 20L	5	20		32	80		
LM 25L	6	25	0 -0.012	40	0 -0.019	112	0 -0.4
LM 30L	6	30		45		123	
LM 35L	6	35	0 -0.015	52	0 -0.022	135	
LM 40L	6	40		60		154	
LM 50L	6	50		80		192	
LM 60L	6	60	0 -0.020	90	0 -0.025	211	

注)由於本型號使用合成樹脂的保持器，因此不要在超過80°C的高溫下使用。
如果需要配備密封墊片，請在訂購時指明。

(實例) LM13L UU

└── 軸襯套兩端附密封墊片



單位: mm

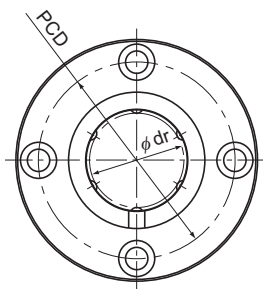
	尺寸				偏心率 (最大) μm	徑向間隙 公差 μm	基本額定負荷		質量 g		
	L ₁	公差	L ₂	D ₀			C N	C ₀ N			
—	—	—	—	—	10	-2	139	216	3		
—	—	—	—	—	10	-3	139	254	4		
20	0 -0.3		1.1	9.6	10	-3	263	412	10		
27			1.1	11.5	15	-5	324	529	15		
35			1.1	14.3	15	-5	431	784	26		
44			1.3	18	15	-5	588	1100	48		
46			1.3	20	15	-5	657	1200	56		
46			1.3	22	15	-7	814	1570	75		
53			1.6	27	15	-7	1230	2350	147		
61			1.6	30.5	20	-9	1400	2750	163		
82			0 -0.4		1.85	38	20	-9	1560	3140	397
89					1.85	43	20	-9	2490	5490	434
99	2.1	49			25	-13	2650	6270	696		
121	2.1	57			25	-13	3430	8040	1087		
148	2.6	76.5			25	-13	6080	15900	2770		
170	3.15	86.5			25	-16	7650	20000	3340		

注) 也對應不銹鋼型 (LM3ML~30ML), 詳細情況請與THK聯繫。

需要油孔時, 請在型號的最後加上OH符號, 進行指定。

詳細情況, 請與THK 聯繫。

LMF型



LMF型

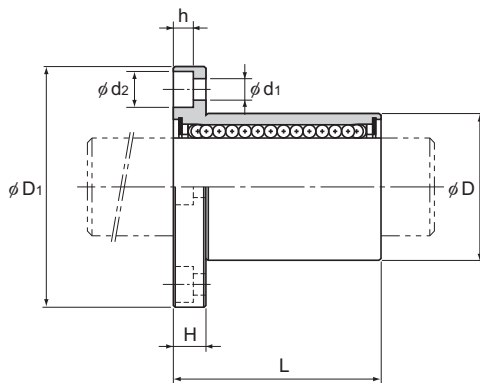
型號 標準型	滾珠 列	主要尺寸							
		內切襯孔直徑		外徑		長度		法蘭直徑	
		dr	公差	D	公差	L	公差	D ₁	公差
LMF 6	4	6	0 -0.009	12	0 -0.011	19	0 -0.2	28	0 -0.2
LMF 8S	4	8		15		17		32	
LMF 8	4	8		15		24		32	
LMF 10	4	10		19	29	39			
LMF 12	4	12		21	30	42			
LMF 13	4	13		23	32	43			
LMF 16	5	16	28	37	48				
LMF 20	5	20	32	42	54				
LMF 25	6	25	0 -0.010	40	0 -0.016	59	62		
LMF 30	6	30		45		64	74		
LMF 35	6	35	0 -0.012	52	0 -0.019	70	82		
LMF 40	6	40		60		80	96		
LMF 50	6	50		80		100	116		
LMF 60	6	60	0 -0.015	90	0 -0.022	110	134	0 -0.3	

注)由於本型號使用合成樹脂的保持器，因此不要在超過80°C的高溫下使用。

如果需要配備密封墊片，請在訂購時指明。

(實例) LMF25 UU

└────────── 軸襯套兩端附密封墊片



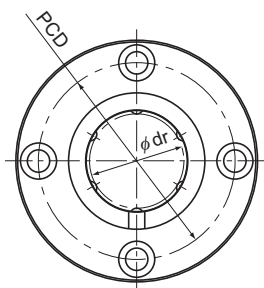
單位: mm

	安裝孔			法蘭直角度	偏心率 (最大)	徑向間隙公差	基本額定負荷		質量 g
	H	PCD	$d_1 \times d_2 \times h$	μm	μm	μm	C N	C_0 N	
	5	20	3.4×6.5×3.3	12	12	-5	206	265	23
	5	24	3.4×6.5×3.3	12	12	-5	176	225	29
	5	24	3.4×6.5×3.3	12	12	-5	265	402	33
	6	29	4.5×8×4.4	12	12	-5	373	549	59
	6	32	4.5×8×4.4	12	12	-5	412	598	68
	6	33	4.5×8×4.4	12	12	-7	510	775	80
	6	38	4.5×8×4.4	12	12	-7	775	1180	126
	8	43	5.5×9.2×5.4	15	15	-9	863	1370	160
	8	51	5.5×9.2×5.4	15	15	-9	980	1570	305
	10	60	6.6×11×6.5	15	15	-9	1570	2750	422
	10	67	6.6×11×6.5	20	20	-13	1670	3140	583
	13	78	9×14×8.6	20	20	-13	2160	4020	960
	13	98	9×14×8.6	20	20	-13	3820	7940	1920
	18	112	11×17.5×10.8	25	25	-13	4710	10000	2720

注)需要油孔時,請在型號的最後加上OH符號,進行指定。

詳細情況,請與THK 聯繫。

LMF-M型 (不銹鋼型)



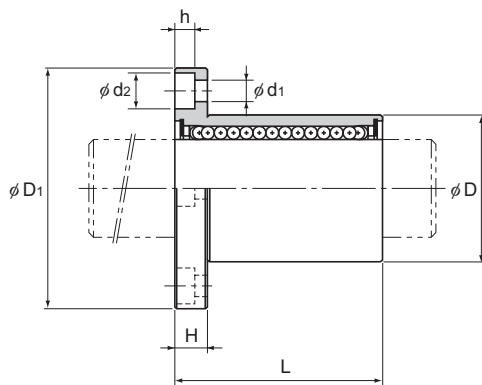
LMF-M型

型號	滾珠列	主要尺寸							
		內切襯孔直徑		外徑		長度		法蘭直徑	
標準型		dr	公差	D	公差	L	公差	D ₁	公差
LMF 6M	4	6	0 -0.009	12	0 -0.011	19	0 -0.2	28	0 -0.2
LMF 8SM	4	8		15		17		32	
LMF 8M	4	8		15		24		32	
LMF 10M	4	10		19	29	39			
LMF 12M	4	12		21	30	42			
LMF 13M	4	13	23	32	43				
LMF 16M	5	16	28	37	48				
LMF 20M	5	20	32	42	54				
LMF 25M	6	25	0 -0.010	40	0 -0.016	59	0	62	0 -0.2
LMF 30M	6	30	45	64		-0.3	74		

注)由於本型號使用合成樹脂的保持器，因此不要在超過80°C的高溫下使用。
如果需要配備密封墊片，請在訂購時指明。

(實例) LMF20M UU

└── 軸襯套兩端附密封墊片



單位: mm

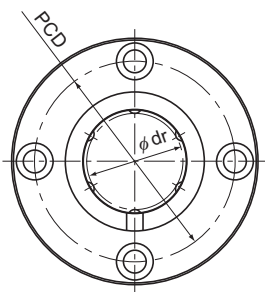
	安裝孔			法蘭直角度 μm	偏心率(最大) μm	徑向間隙公差 μm	基本額定負荷		質量 g
	H	PCD	$d_1 \times d_2 \times h$				C N	C_0 N	
	5	20	$3.4 \times 6.5 \times 3.3$	12	12	-5	206	265	23
	5	24	$3.4 \times 6.5 \times 3.3$	12	12	-5	176	225	29
	5	24	$3.4 \times 6.5 \times 3.3$	12	12	-5	265	402	33
	6	29	$4.5 \times 8 \times 4.4$	12	12	-5	373	549	59
	6	32	$4.5 \times 8 \times 4.4$	12	12	-5	412	598	68
	6	33	$4.5 \times 8 \times 4.4$	12	12	-7	510	775	80
	6	38	$4.5 \times 8 \times 4.4$	12	12	-7	775	1180	126
	8	43	$5.5 \times 9.2 \times 5.4$	15	15	-9	863	1370	160
	8	51	$5.5 \times 9.2 \times 5.4$	15	15	-9	980	1570	305
	10	60	$6.6 \times 11 \times 6.5$	15	15	-9	1570	2750	422

注) 由於軸襯套和滾珠是不銹鋼製，這些型號耐腐蝕性強，不受環境影響。

需要油孔時，請在型號的最後加上OH符號，進行指定。

詳細情況，請與THK 聯繫。

LMF-L型



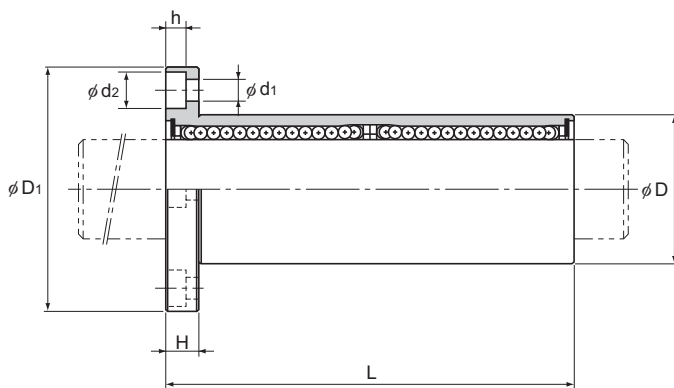
LMF-L型

型號	滾珠 標準型 列	主要尺寸							
		內切襯孔直徑		外徑		長度		法蘭直徑	
		dr	公差	D	公差	L	公差	D ₁	公差
LMF 6L	4	6	-0.010	12	0	35	0 -0.3	28	0 -0.2
LMF 8L	4	8		15	-0.013	45		32	
LMF 10L	4	10		19	0	55		39	
LMF 12L	4	12		21	-0.016	57		42	
LMF 13L	4	13		23	0	61		43	
LMF 16L	5	16	28	0	70	48	0 -0.4		
LMF 20L	5	20	32	0	80	54			
LMF 25L	6	25	40	-0.019	112	62			
LMF 30L	6	30	45	0	123	74			
LMF 35L	6	35	52	0	135	82			
LMF 40L	6	40	-0.015	60	-0.022	154	96	0 -0.3	
LMF 50L	6	50		80	0	192	116		
LMF 60L	6	60		90	-0.025	211	134		

注)由於本型號使用合成樹脂的保持器,因此不要在超過80°C的高溫下使用。
 如果需要配備密封墊片,請在訂購時指明。

(實例) LMF35L UU

└────────── 軸襯套兩端附密封墊片

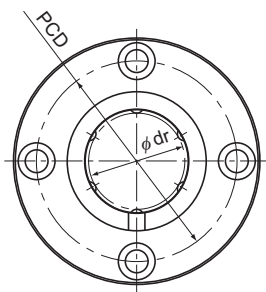


單位: mm

	H	PCD	安裝孔 $d_1 \times d_2 \times h$	法蘭直角度	偏心率(最大)	徑向間隙公差	基本額定負荷		質量 g
				μm	μm	μm	C N	C_0 N	
	5	20	$3.4 \times 6.5 \times 3.3$	15	15	-5	324	529	29
	5	24	$3.4 \times 6.5 \times 3.3$	15	15	-5	431	784	45
	6	29	$4.5 \times 8 \times 4.4$	15	15	-5	588	1100	81
	6	32	$4.5 \times 8 \times 4.4$	15	15	-5	657	1200	93
	6	33	$4.5 \times 8 \times 4.4$	15	15	-7	814	1570	115
	6	38	$4.5 \times 8 \times 4.4$	15	15	-7	1230	2350	194
	8	43	$5.5 \times 9.2 \times 5.4$	20	20	-9	1400	2750	250
	8	51	$5.5 \times 9.2 \times 5.4$	20	20	-9	1560	3140	500
	10	60	$6.6 \times 11 \times 6.5$	20	20	-9	2490	5490	646
	10	67	$6.6 \times 11 \times 6.5$	25	25	-13	2650	6270	930
	13	78	$9 \times 14 \times 8.6$	25	25	-13	3430	8040	1488
	13	98	$9 \times 14 \times 8.6$	25	25	-13	6080	15900	3268
	18	112	$11 \times 17.5 \times 10.8$	25	25	-13	7650	20000	4342

注)需要油孔時,請在型號的最後加上OH符號,進行指定。
詳細情況,請與THK 聯繫。

LMF-ML型 (不銹鋼型)



LMF-ML型

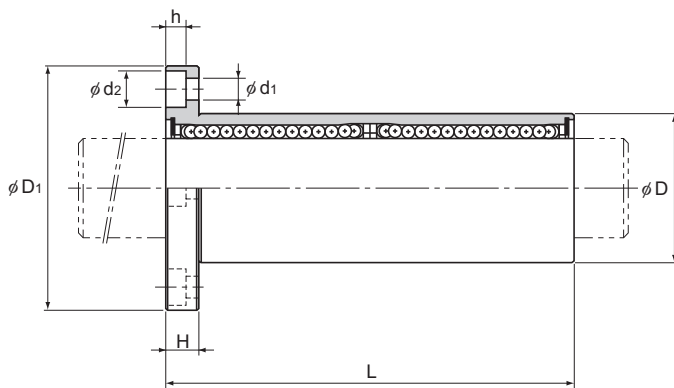
型號	滾珠 標準型	滾珠 列	主要尺寸							
			內切襯孔直徑		外徑		長度		法蘭直徑	
			dr	公差	D	公差	L	公差	D ₁	公差
LMF 6ML	4	6	0	12	0	35	0	28	0	
LMF 8ML	4	8		15	-0.013	45		32		
LMF 10ML	4	10		19	0	55		-0.3		39
LMF 12ML	4	12		21		57				42
LMF 13ML	4	13	23	-0.016	61	0	43	-0.2		
LMF 16ML	5	16	28	70	48					
LMF 20ML	5	20	32	0	80	0	54	0		
LMF 25ML	6	25	40	-0.019	112		62			
LMF 30ML	6	30	45	123	-0.4	74	74	74		

注) 由於本型號使用合成樹脂的保持器，因此不要在超過80°C的高溫下使用。

如果需要配備密封墊片，請在訂購時指明。

(實例) LMF13ML UU

└────────── 軸襯套兩端附密封墊片

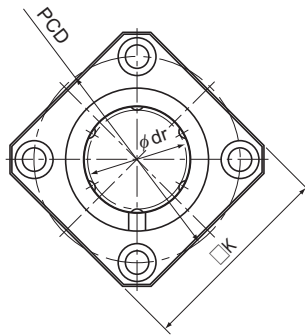


單位: mm

	H	PCD	安裝孔 d ₁ × d ₂ × h	法蘭直角度	偏心率(最大)	徑向間隙公差	基本額定負荷		質量 g
				μm	μm	μm	C	C ₀	
5	20	3.4 × 6.5 × 3.3	15	15	-5	324	529	29	
5	24	3.4 × 6.5 × 3.3	15	15	-5	431	784	45	
6	29	4.5 × 8 × 4.4	15	15	-5	588	1100	81	
6	32	4.5 × 8 × 4.4	15	15	-5	657	1200	93	
6	33	4.5 × 8 × 4.4	15	15	-7	814	1570	115	
6	38	4.5 × 8 × 4.4	15	15	-7	1230	2350	194	
8	43	5.5 × 9.2 × 5.4	20	20	-9	1400	2750	250	
8	51	5.5 × 9.2 × 5.4	20	20	-9	1560	3140	500	
10	60	6.6 × 11 × 6.5	20	20	-9	2490	5490	646	

注) 由於軸襯套和滾珠是不銹鋼製, 這些型號耐腐蝕性強, 不受環境影響。
 需要油孔時, 請在型號的最後加上OH符號, 進行指定。
 詳細情況, 請與THK 聯繫。

LMK型

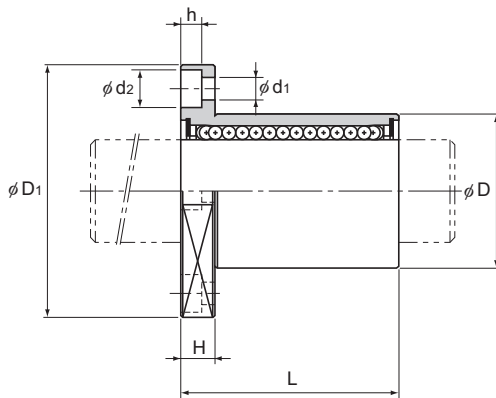


LMK型

型號 標準型	滾珠 列	主要尺寸							
		內切襯孔直徑		外徑		長度		法蘭直徑	
		dr	公差	D	公差	L	公差	D ₁	公差
LMK 6	4	6	0 -0.009	12	0 -0.011	19	0 -0.2	28	0 -0.2
LMK 8S	4	8		15		17		32	
LMK 8	4	8		15		24		32	
LMK 10	4	10		19	0 -0.013	29		39	
LMK 12	4	12		21		30		42	
LMK 13	4	13		23		32		43	
LMK 16	5	16	28	37	48				
LMK 20	5	20	32	0 -0.016	42	54			
LMK 25	6	25	40		59	62			
LMK 30	6	30	45		64	74			
LMK 35	6	35	52	0 -0.019	70	82			
LMK 40	6	40	60		80	96			
LMK 50	6	50	80		100	116			
LMK 60	6	60	0 -0.015	90	0 -0.022	110	0 -0.3	134	0 -0.3

注)由於本型號使用合成樹脂的保持器,因此不要在超過80°C的高溫下使用。
 如果需要配備密封墊片,請在訂購時指明。

(實例) LMK13 UU
 軸襯套兩端附密封墊片

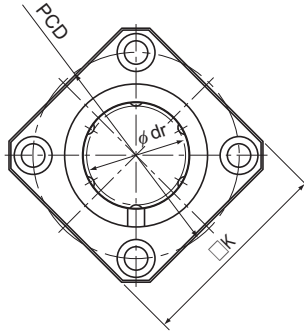


單位: mm

	安裝孔				法蘭直角度	偏心率 (最大)	徑向間隙 公差	基本額定負荷		質量 g
	K	H	PCD	d ₁ × d ₂ × h	μm	μm	μm	C N	C ₀ N	
	22	5	20	3.4 × 6.5 × 3.3	12	12	-5	206	265	17
	25	5	24	3.4 × 6.5 × 3.3	12	12	-5	176	225	25
	25	5	24	3.4 × 6.5 × 3.3	12	12	-5	265	402	26
	30	6	29	4.5 × 8 × 4.4	12	12	-5	373	549	45
	32	6	32	4.5 × 8 × 4.4	12	12	-5	412	598	50
	34	6	33	4.5 × 8 × 4.4	12	12	-7	510	775	67
	37	6	38	4.5 × 8 × 4.4	12	12	-7	775	1180	105
	42	8	43	5.5 × 9.2 × 5.4	15	15	-9	863	1370	130
	50	8	51	5.5 × 9.2 × 5.4	15	15	-9	980	1570	270
	58	10	60	6.6 × 11 × 6.5	15	15	-9	1570	2750	344
	64	10	67	6.6 × 11 × 6.5	20	20	-13	1670	3140	487
	75	13	78	9 × 14 × 8.6	20	20	-13	2160	4020	790
	92	13	98	9 × 14 × 8.6	20	20	-13	3820	7940	1705
	106	18	112	11 × 17.5 × 10.8	25	25	-13	4710	10000	2278

注)需要油孔時,請在型號的最後加上OH符號,進行指定。
詳細情況,請與THK 聯繫。

LMK-M型 (不銹鋼型)



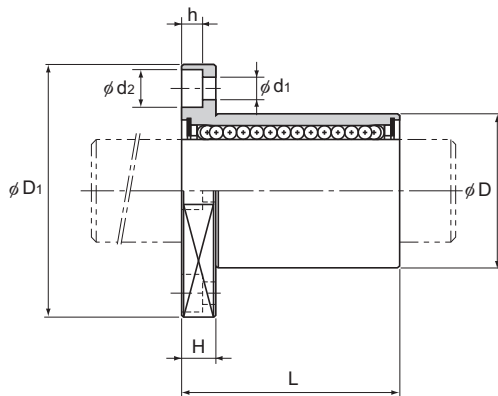
LMK-M型

型號	滾珠 列	主要尺寸							
		內切襯孔直徑		外徑		長度		法蘭直徑	
		dr	公差	D	公差	L	公差	D ₁	公差
LMK 6M	4	6	0 -0.009	12	0 -0.011	19	0 -0.2	28	0 -0.2
LMK 8SM	4	8		15		17		32	
LMK 8M	4	8		15	24	32			
LMK 10M	4	10		19	29	39			
LMK 12M	4	12	0 -0.013	21	0 -0.016	30	0 -0.3	42	0 -0.2
LMK 13M	4	13		23		32		43	
LMK 16M	5	16		28		37		48	
LMK 20M	5	20	0 -0.010	32	0 -0.016	42	0 -0.3	54	0 -0.2
LMK 25M	6	25		40		59		62	
LMK 30M	6	30		45		64		74	

注)由於本型號使用合成樹脂的保持器,因此不要在超過80°C的高溫下使用。
 如果需要配備密封墊片,請在訂購時指明。

(實例) LMK25M UU

└───┬─── 軸襯套兩端附密封墊片



單位: mm

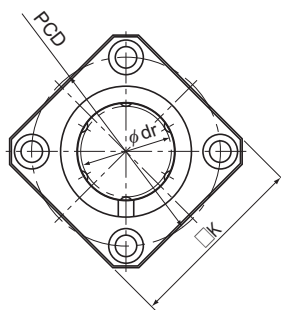
	K	H	PCD	安裝孔 $d_1 \times d_2 \times h$	法蘭直角度	偏心率(最大)	徑向間隙公差	基本額定負荷		質量 g
					μm	μm	μm	C N	C_0 N	
	22	5	20	$3.4 \times 6.5 \times 3.3$	12	12	-5	206	265	17
	25	5	24	$3.4 \times 6.5 \times 3.3$	12	12	-5	176	225	25
	25	5	24	$3.4 \times 6.5 \times 3.3$	12	12	-5	265	402	26
	30	6	29	$4.5 \times 8 \times 4.4$	12	12	-5	373	549	45
	32	6	32	$4.5 \times 8 \times 4.4$	12	12	-5	412	598	50
	34	6	33	$4.5 \times 8 \times 4.4$	12	12	-7	510	775	67
	37	6	38	$4.5 \times 8 \times 4.4$	12	12	-7	775	1180	105
	42	8	43	$5.5 \times 9.2 \times 5.4$	15	15	-9	863	1370	130
	50	8	51	$5.5 \times 9.2 \times 5.4$	15	15	-9	980	1570	270
	58	10	60	$6.6 \times 11 \times 6.5$	15	15	-9	1570	2750	344

注) 由於軸襯套和滾珠是不銹鋼製，這些型號耐腐蝕性強，不受環境影響。

需要油孔時，請在型號的最後加上OH符號，進行指定。

詳細情況，請與THK 聯繫。

LMK-L型



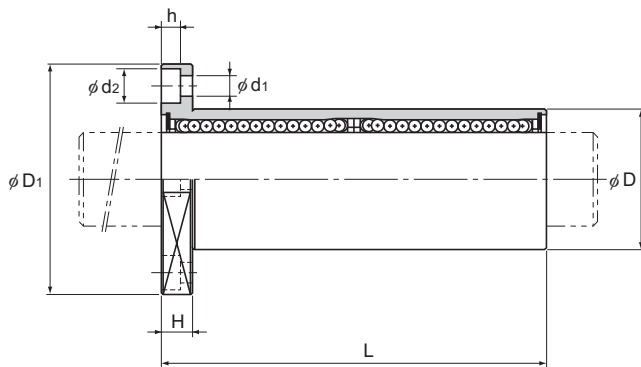
LMK-L型

型號	滾珠 標準型	主要尺寸							
		內切襯孔直徑		外徑		長度		法蘭直徑	
	列	dr	公差	D	公差	L	公差	D ₁	公差
LMK 6L	4	6	0 -0.010	12	0	35	0 -0.3	28	0 -0.2
LMK 8L	4	8		15	-0.013	45		32	
LMK 10L	4	10		19	0 -0.016	55		39	
LMK 12L	4	12		21		57		42	
LMK 13L	4	13		23		61		43	
LMK 16L	5	16	28	0	70	48	0 -0.4	0 -0.3	
LMK 20L	5	20	32	0	80	54			
LMK 25L	6	25	40	-0.019	112	62			
LMK 30L	6	30	45	0 -0.022	123	74			
LMK 35L	6	35	52		135	82			
LMK 40L	6	40	60		154	96			
LMK 50L	6	50	80	0	192	116	0 -0.3		
LMK 60L	6	60	0 -0.020	90	0 -0.025	211		134	

注)由於本型號使用合成樹脂的保持器，因此不要在超過80°C的高溫下使用。
 如果需要配備密封墊片，請在訂購時指明。

(實例) LMK50L UU

軸襯套兩端附密封墊片

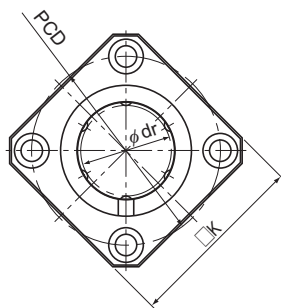


單位: mm

	K	H	PCD	安裝孔 d ₁ × d ₂ × h	法蘭直角度	偏心率 (最大)	徑向間隙公差	基本額定負荷		質量 g
					μm	μm	μm	C N	C ₀ N	
	22	5	20	3.4 × 6.5 × 3.3	15	15	-5	324	529	24
	25	5	24	3.4 × 6.5 × 3.3	15	15	-5	431	784	39
	30	6	29	4.5 × 8 × 4.4	15	15	-5	588	1100	68
	32	6	32	4.5 × 8 × 4.4	15	15	-5	657	1200	76
	34	6	33	4.5 × 8 × 4.4	15	15	-7	814	1570	100
	37	6	38	4.5 × 8 × 4.4	15	15	-7	1230	2350	176
	42	8	43	5.5 × 9.2 × 5.4	20	20	-9	1400	2750	210
	50	8	51	5.5 × 9.2 × 5.4	20	20	-9	1560	3140	466
	58	10	60	6.6 × 11 × 6.5	20	20	-9	2490	5490	569
	64	10	67	6.6 × 11 × 6.5	25	25	-13	2650	6270	825
	75	13	78	9 × 14 × 8.6	25	25	-13	3430	8040	1321
	92	13	98	9 × 14 × 8.6	25	25	-13	6080	15900	2952
	106	18	112	11 × 17.5 × 10.8	25	25	-13	7650	20000	3883

注) 需要油孔時, 請在型號的最後加上OH符號, 進行指定。
詳細情況, 請與THK 聯繫。

LMK-ML型 (不銹鋼型)



LMK-ML型

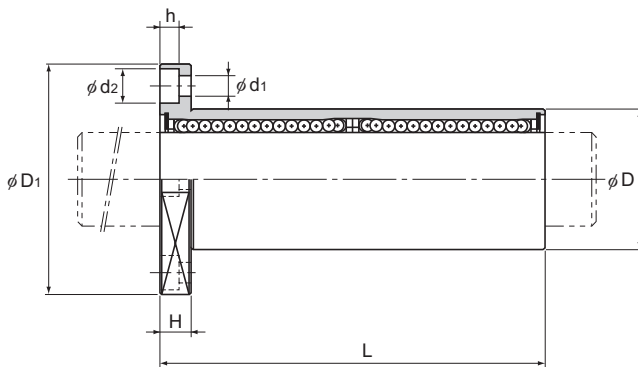
型號	滾珠 列	主要尺寸							
		內切襯孔直徑		外徑		長度		法蘭直徑	
		dr	公差	D	公差	L	公差	D ₁	公差
LMK 6ML	4	6	0 -0.010	12	0	35	0 -0.3	28	0 -0.2
LMK 8ML	4	8		15	-0.013	45		32	
LMK 10ML	4	10		19	0 -0.016	55		39	
LMK 12ML	4	12		21		57		42	
LMK 13ML	4	13	23	0 -0.019	61	43			
LMK 16ML	5	16	28		70	48			
LMK 20ML	5	20	0 -0.012	32	0	80	54		
LMK 25ML	6	25	40	-0.019	112	0	62		
LMK 30ML	6	30	45		123	-0.4	74		

注) 由於本型號使用合成樹脂的保持器，因此不要在超過80°C的高溫下使用。

如果需要配備密封墊片，請在訂購時指明。

(實例) LMK8ML UU

└── 軸襯套兩端附密封墊片



單位: mm

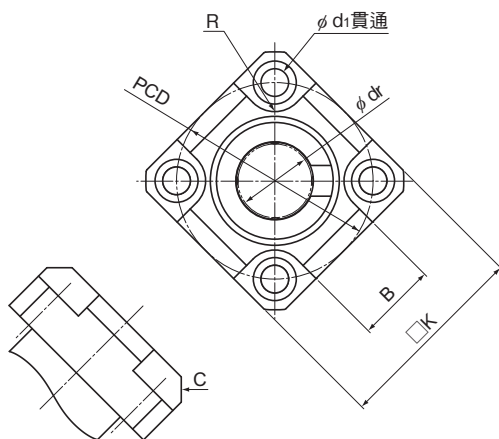
	K	H	PCD	安裝孔 d ₁ × d ₂ × h	法蘭直角度	偏心度 (最大)	徑向間隙公差	基本額定負荷		質量 g
					μm	μm	μm	C N	C ₀ N	
	22	5	20	3.4 × 6.5 × 3.3	15	15	-5	324	529	24
	25	5	24	3.4 × 6.5 × 3.3	15	15	-5	431	784	39
	30	6	29	4.5 × 8 × 4.4	15	15	-5	588	1100	68
	32	6	32	4.5 × 8 × 4.4	15	15	-5	657	1200	76
	34	6	33	4.5 × 8 × 4.4	15	15	-7	814	1570	100
	37	6	38	4.5 × 8 × 4.4	15	15	-7	1230	2350	176
	42	8	43	5.5 × 9.2 × 5.4	20	20	-9	1400	2750	210
	50	8	51	5.5 × 9.2 × 5.4	20	20	-9	1560	3140	466
	58	10	60	6.6 × 11 × 6.5	20	20	-9	2490	5490	569

注) 由於軸襯套和滾珠是不銹鋼製, 這些型號耐腐蝕性強, 不受環境影響。

需要油孔時, 請在型號的最後加上OH符號, 進行指定。

詳細情況, 請與THK 聯繫。

LMJK型



LMJK型

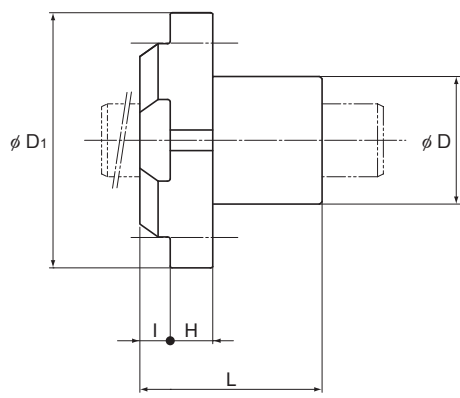
型號	滾珠 列	主要尺寸							
		內切襯孔直徑		外徑		長度		法蘭直徑	
		dr	公差	D	公差	L	公差	D ₁	公差
LMJK 8	4	8	0 -0.009	15	0 -0.011	24	0 -0.2	32	0 -0.2
LMJK 10	4	10		19	0 -0.013	29		39	
LMJK 12	4	12		21		30		42	
LMJK 16	5	16		28		37		48	
LMJK 20	5	20	32	0	42	54			
LMJK 25	6	25	40	0 -0.016	59	0 -0.3	62		

注)由於本型號使用合成樹脂，因此不要在超過80°C的高溫下使用。

如果需要配備密封墊片，請在訂購時指明。

(實例) LMJK8 UU

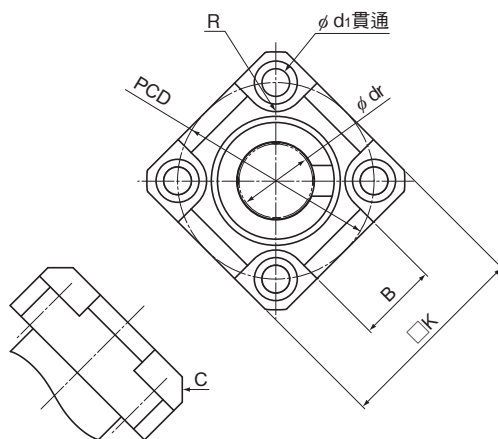
└── 軸襯套兩端附密封墊片



單位: mm

	K	B	R	H	I	C	PCD	安裝孔 d_i	法蘭	偏心率(最大)	徑向間隙	基本額定負荷		質量 g
									直角度 μm	μm	公差 μm	C N	C_0 N	
	25	10	R4	6	4	C3	24	3.4	12	12	-5	265	402	20
	30	12	R5	7	5		29	4.5				373	549	35
	32	13					412					598	38	
	37	18					775				1180	88		
	42	21	R6	10	6		43	5.5			15	15	-7	863
	50	26				980	1570		234					

LMJK-L型



LMJK-L型

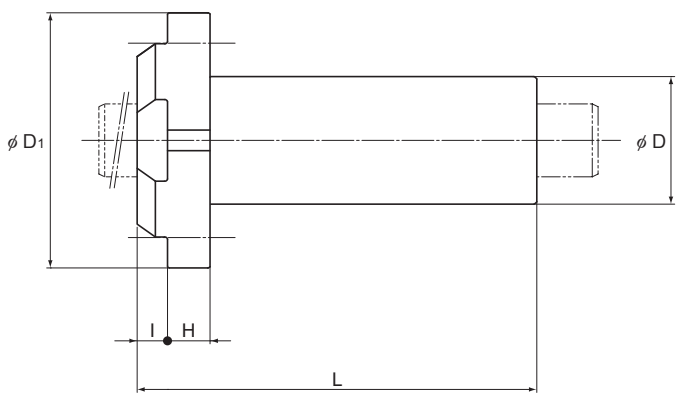
型號	滾珠 列	主要尺寸							
		內切襯孔直徑		外徑		長度		法蘭直徑	
		dr	公差	D	公差	L	公差	D ₁	公差
LMJK 8L	4	8	0 -0.010	15	0 -0.013	45	0 -0.3	32	0 -0.2
LMJK 10L	4	10		19	0 -0.016	55		39	
LMJK 12L	4	12		21		57		42	
LMJK 16L	5	16	28	70	48				
LMJK 20L	5	20	32	80	54				
LMJK 25L	6	25	0 -0.012	40	0 -0.019	112	0 -0.4	62	

注)由於本型號使用合成樹脂，因此不要在超過80°C的高溫下使用。

如果需要配備密封墊片，請在訂購時指明。

(實例) LMJK8L UU

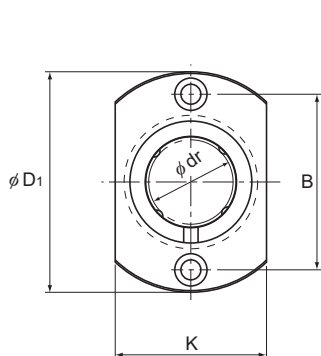
└── 軸襯套兩端附密封墊片



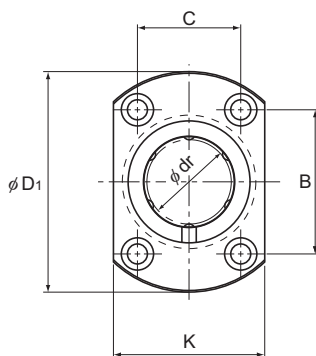
單位: mm

	K	B	R	H	I	C	PCD	安裝孔 d_i	法蘭	偏心率(最大)	徑向間隙	基本額定負荷		質量 g
									直角度 μm	μm	公差 μm	C N	C_0 N	
	25	10	R4	6	4	C3	24	3.4	15	15	-5	431	784	32
	30	12	R5	7	5		29	4.5				588	1100	58
	32	13					32					657	1200	63
	37	18					38				1230	2350	158	
	42	21	R6	10	6		43	5.5			20	20	-7	1400
	50	26				51	-9		1560	3140			421	

LMH型



LMH6~13型



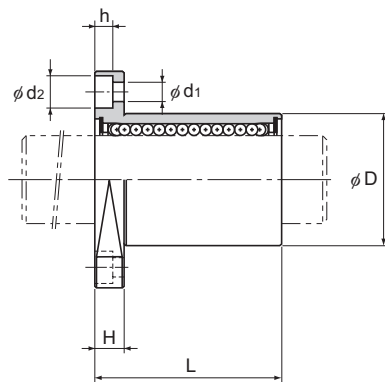
LMH16~30型

型號	滾珠 標準型	主要尺寸							
		內切襪孔直徑		外徑		長度		法蘭直徑	
	列	dr	公差	D	公差	L	公差	D_1	公差
LMH 6	4	6	0 -0.009	12	0 -0.011	19	0 -0.2	28	0 -0.2
LMH 8S	4	8		15		17		32	
LMH 8	4	8		15		24		32	
LMH 10	4	10		19	29	39			
LMH 12	4	12		21	30	42			
LMH 13	4	13		23	32	43			
LMH 16	5	16	28	37	48				
LMH 20	5	20	32	42	54				
LMH 25	6	25	0 -0.010	40	0 -0.016	59	0	62	
LMH 30	6	30		45		64	-0.3	74	

注)由於本型號使用合成樹脂的保持器，因此不要在超過80°C的高溫下使用。
 如果需要配備密封墊片，請在訂購時指明。

(實例) LMH16 UU

└── 軸襪套兩端附密封墊片

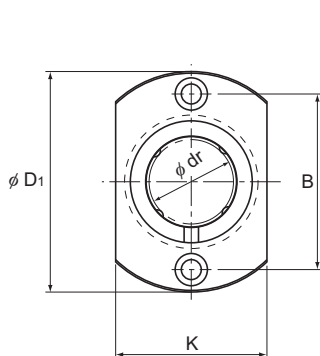


單位: mm

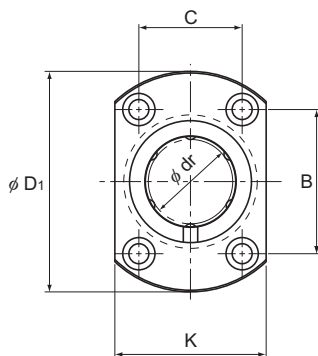
	K	H	B	C	安裝孔 d ₁ ×d ₂ ×h	法蘭直角度	偏心率 (最大)	徑向間隙公差	基本額定負荷		質量 g
						μm	μm	μm	C N	C ₀ N	
	18	5	20	—	3.4×6.5×3.3	12	12	-5	206	265	20
	21	5	24	—	3.4×6.5×3.3	12	12	-5	176	225	24
	21	5	24	—	3.4×6.5×3.3	12	12	-5	265	402	28
	25	6	29	—	4.5×8×4.4	12	12	-5	373	549	50
	27	6	32	—	4.5×8×4.4	12	12	-5	412	598	56
	29	6	33	—	4.5×8×4.4	12	12	-7	510	775	69
	34	6	31	22	4.5×8×4.4	12	12	-7	775	1180	111
	38	8	36	24	5.5×9.2×5.4	15	15	-9	863	1370	140
	46	8	40	32	5.5×9.2×5.4	15	15	-9	980	1570	279
	51	10	49	35	6.6×11×6.5	15	15	-9	1570	2750	351

注)需要油孔時,請在型號的最後加上OH符號,進行指定。
詳細情況,請與THK 聯繫。

LMH-M型 (不銹鋼型)




LMH 6M~13M型

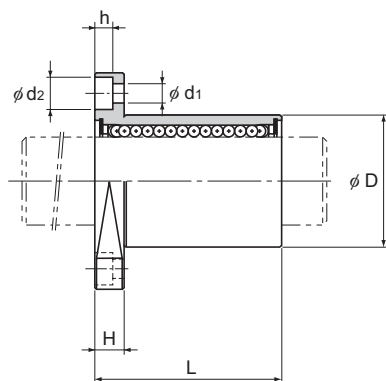


LMH 16M~30M型

型號	滾珠 列	主要尺寸							
		內切襯孔直徑		外徑		長度		法蘭直徑	
		dr	公差	D	公差	L	公差	D_1	公差
LMH 6M	4	6	0 -0.009	12	0 -0.011	19	0 -0.2	28	0 -0.2
LMH 8SM	4	8		15		17		32	
LMH 8M	4	8		15		24		32	
LMH 10M	4	10		19	29	39			
LMH 12M	4	12		21	30	42			
LMH 13M	4	13	23	32	43				
LMH 16M	5	16	28	37	48				
LMH 20M	5	20	32	42	54				
LMH 25M	6	25	0 -0.010	40	0 -0.016	59	0	62	
LMH 30M	6	30		45		64	-0.3	74	

注)由於本型號使用合成樹脂的保持器,因此不要在超過80°C的高溫下使用。
如果需要配備密封墊片,請在訂購時指明。

(實例) LMH16M UU
 軸襯套兩端附密封墊片



單位: mm

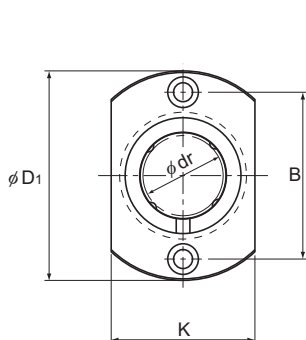
	K	H	B	C	安裝孔 d ₁ ×d ₂ ×h	法蘭 直角度 μm	偏心率(最大) μm	徑向間隙 公差 μm	基本額定負荷		質量 g
									C	C ₀	
	18	5	20	—	3.4×6.5×3.3	12	12	-5	206	265	20
	21	5	24	—	3.4×6.5×3.3	12	12	-5	176	225	24
	21	5	24	—	3.4×6.5×3.3	12	12	-5	265	402	28
	25	6	29	—	4.5×8×4.4	12	12	-5	373	549	50
	27	6	32	—	4.5×8×4.4	12	12	-5	412	598	56
	29	6	33	—	4.5×8×4.4	12	12	-7	510	775	69
	34	6	31	22	4.5×8×4.4	12	12	-7	775	1180	111
	38	8	36	24	5.5×9.2×5.4	15	15	-9	863	1370	140
	46	8	40	32	5.5×9.2×5.4	15	15	-9	980	1570	279
	51	10	49	35	6.6×11×6.5	15	15	-9	1570	2750	351

注) 由於軸襯套和滾珠是不銹鋼製，這些型號耐腐蝕性強，不受環境影響。

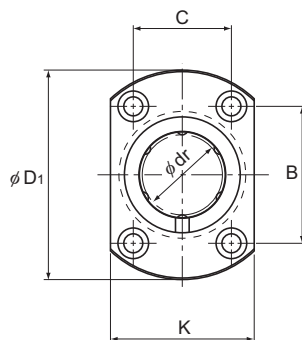
需要油孔時，請在型號的最後加上OH符號進行指定。

詳細情況，請與THK 聯繫。

LMH-L型



LMH6L~13L型



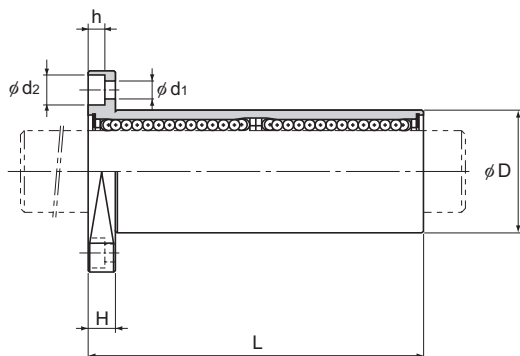
LMH16L~30L型

型號	滾珠 列	主要尺寸							
		內切襯孔直徑		外徑		長度		法蘭直徑	
標準型		dr	公差	D	公差	L	公差	D ₁	公差
LMH 6L	4	6	0 -0.010	12	0	35	0 -0.3	28	0 -0.2
LMH 8L	4	8		15	-0.013	45		32	
LMH 10L	4	10		19	0 -0.016	55		39	
LMH 12L	4	12		21		57		42	
LMH 13L	4	13		23		61		43	
LMH 16L	5	16	28	70	48				
LMH 20L	5	20	32	80	54				
LMH 25L	6	25	40	112	62				
LMH 30L	6	30	45	123	74				

注) 由於本型號使用合成樹脂的保持器，因此不要在超過80°C的高溫下使用。
 如果需要配備密封墊片，請在訂購時指明。

(實例) LMH20L UU

└── 軸襯套兩端附密封墊片



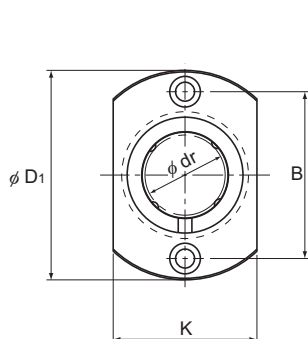
單位: mm

	K	H	B	C	安裝孔 d ₁ × d ₂ × h	法蘭直角度	偏心率 (最大)	徑向間隙公差	基本額定負荷		質量 g
						μm	μm	μm	C N	C ₀ N	
18	5	20	—	—	3.4 × 6.5 × 3.3	15	15	-5	324	529	27
21	5	24	—	—	3.4 × 6.5 × 3.3	15	15	-5	431	784	41
25	6	29	—	—	4.5 × 8 × 4.4	15	15	-5	588	1100	72
27	6	32	—	—	4.5 × 8 × 4.4	15	15	-5	657	1200	81
29	6	33	—	—	4.5 × 8 × 4.4	15	15	-7	814	1570	105
34	6	31	22	—	4.5 × 8 × 4.4	15	15	-7	1230	2350	182
38	8	36	24	—	5.5 × 9.2 × 5.4	20	20	-9	1400	2750	217
46	8	40	32	—	5.5 × 9.2 × 5.4	20	20	-9	1560	3140	477
51	10	49	35	—	6.6 × 11 × 6.5	20	20	-9	2490	5490	575

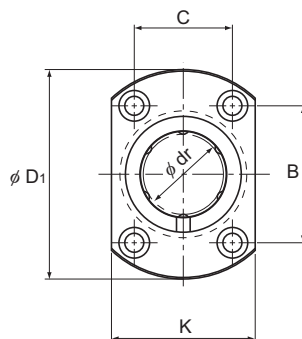
注)需要油孔時,請在型號的最後加上OH符號,進行指定。

詳細情況,請與THK 聯繫。

LMH-ML型 (不銹鋼型)



LMH 6ML~13ML型



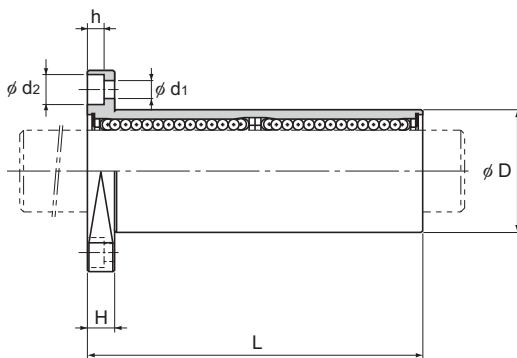
LMH 16ML~30ML型

型號	滾珠 列	主要尺寸							
		內切襯孔直徑		外徑		長度		法蘭直徑	
		dr	公差	D	公差	L	公差	D ₁	公差
LMH 6ML	4	6	0 -0.010	12	0	35	0 -0.3	28	0 -0.2
LMH 8ML	4	8		15	-0.013	45		32	
LMH 10ML	4	10		19	0 -0.016	55		39	
LMH 12ML	4	12		21		57		42	
LMH 13ML	4	13		23		61		43	
LMH 16ML	5	16	28	0 -0.019	70	48			
LMH 20ML	5	20	32		80	54			
LMH 25ML	6	25	40		112	62			
LMH 30ML	6	30	45		123	74			

注) 由於本型號使用合成樹脂的保持器，因此不要在超過80℃的高溫下使用。
 如果需要配備密封墊片，請在訂購時指明。

(實例) LMH20ML UU

└────────── 軸襯套兩端附密封墊片



單位: mm

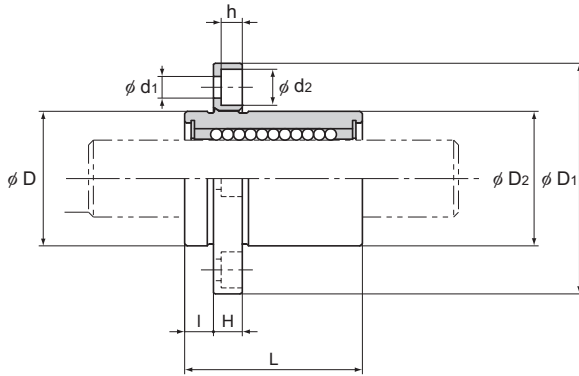
	K	H	B	C	安裝孔 d ₁ × d ₂ × h	法蘭 直角度 μm	偏心率(最大) μm	徑向間隙 公差 μm	基本額定負荷		質量 g
									C N	C ₀ N	
18	5	20	—	—	3.4 × 6.5 × 3.3	15	15	-5	324	529	27
21	5	24	—	—	3.4 × 6.5 × 3.3	15	15	-5	431	784	41
25	6	29	—	—	4.5 × 8 × 4.4	15	15	-5	588	1100	72
27	6	32	—	—	4.5 × 8 × 4.4	15	15	-5	657	1200	81
29	6	33	—	—	4.5 × 8 × 4.4	15	15	-7	814	1570	105
34	6	31	22	—	4.5 × 8 × 4.4	15	15	-7	1230	2350	182
38	8	36	24	—	5.5 × 9.2 × 5.4	20	20	-9	1400	2750	217
46	8	40	32	—	5.5 × 9.2 × 5.4	20	20	-9	1560	3140	477
51	10	49	35	—	6.6 × 11 × 6.5	20	20	-9	2490	5490	575

注) 由於軸襯套和滾珠是不銹鋼製, 這些型號耐腐蝕性強, 不受環境影響。

需要油孔時, 請在型號的最後加上OH符號進行指定。

詳細情況, 請與THK 聯繫。

LMIF型

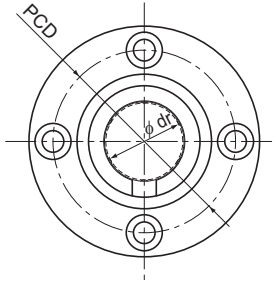


LMIF型

型號	滾珠 標準型 列	主要尺寸							
		內切襯孔直徑		外徑		全長		法蘭直徑	
		dr	公差	D	公差	L	公差	D ₁	公差
LMIF 6	4	6	0 -0.009	12	0	19	±0.3	28	0 -0.2
LMIF 8		8		15	-0.011	24			
LMIF 10		10		19	29				
LMIF 12		12		21	0	30			
LMIF 13	5	13	0 -0.013	23	-0.013	32	±0.3	43	0 -0.2
LMIF 16		16		28	37				
LMIF 20		20		32	0	42			
LMIF 25		25		40	-0.016	59			

注)由於本型號使用合成樹脂的保持器，因此不要在超過80°C的高溫下使用。
 如果需要配備密封墊片，請在訂購時指明。

(實例) LMIF16 UU
 軸襯套兩端附密封墊片

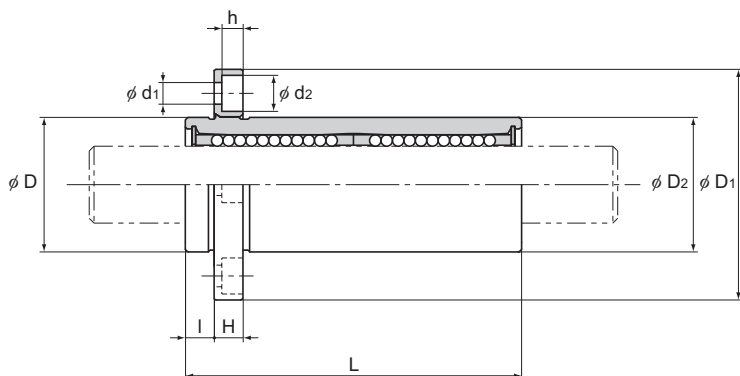


單位: mm

	長度		D ₂	H	PCD	安裝孔 d ₁ × d ₂ × h	法蘭直角度	偏心度(最大)	徑向間隙公差	基本額定負荷		質量 g
	l	公差					μm	μm	μm	C N	C ₀ N	
5		±0.2	12	5	20	3.4 × 6 × 3.3	12	12	-5	206	265	24
			15		24		12		-5	265	402	34
6		±0.2	19	6	29	4.5 × 7.5 × 4.4	12	12	-5	373	549	61
			21		32		12		-5	412	598	69
			23		33		12		-7	510	775	81
			28		38		12		-7	775	1180	125
8		±0.2	32	8	43	5.5 × 9 × 5.4	15	15	-9	863	1370	166
			40		51		15		-9	980	1570	305

注)需要油孔時,請在型號的最後加上OH符號,進行指定。
詳細情況,請與THK 聯繫。

LMIF-L型



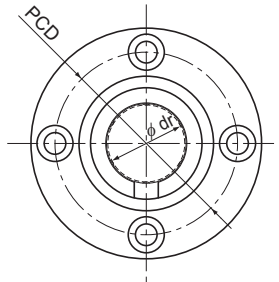
LMIF-L型

型號	滾珠 標準型 列	主要尺寸							
		內切瓣孔直徑		外徑		全長		法蘭直徑	
		dr	公差	D	公差	L	公差	D ₁	公差
LMIF 6L	4	6	-0.010	12	0	35	±0.3	28	0 -0.2
LMIF 8L		8		15	-0.013	45		32	
LMIF 10L		10		19	-0.016	55		39	
LMIF 12L		12		21		0		57	
LMIF 13L	5	13	-0.012	23	-0.016	61	±0.3	43	0 -0.2
LMIF 16L		16		28		0		70	
LMIF 20L		20		32	0	80		54	
LMIF 25L		25		40	-0.019	112		62	

注)由於本型號使用合成樹脂的保持器，因此不要在超過80°C的高溫下使用。
 如果需要配備密封墊片，請在訂購時指明。

(實例) LMIF16L UU

軸襯套兩端附密封墊片

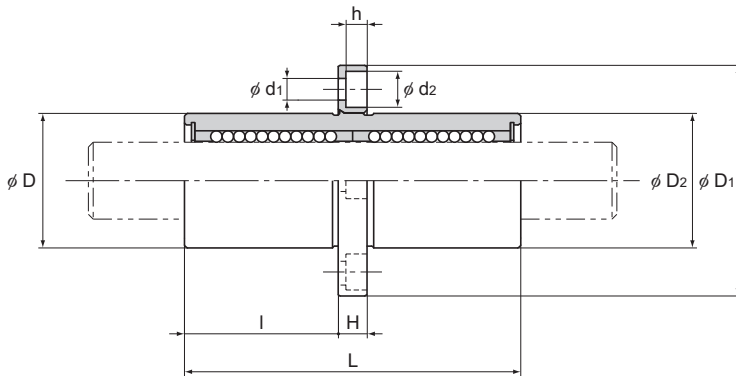


單位: mm

						法蘭直角度	偏心率(最大)	徑向間隙公差	基本額定負荷		質量 g
長度		D_2	H	PCD	安裝孔 $d_1 \times d_2 \times h$	μm	μm	μm	C	C_0	
l	公差					N	N				
5		12	5	20	$3.4 \times 6 \times 3.3$	12	12	-5	324	529	30
		15		24		12		-5	431	784	46
6	± 0.2	19	6	29	$4.5 \times 7.5 \times 4.4$	12	12	-5	588	1100	83
		21		32		12		-5	657	1200	95
		23		33		12		-7	814	1570	117
		28		38		12		-7	1230	2350	196
8		32	8	43	$5.5 \times 9 \times 5.4$	15	15	-9	1400	2750	244
		40		51		15		-9	1560	3140	498

注)需要油孔時,請在型號的最後加上OH符號,進行指定。
詳細情況,請與THK 聯繫。

LMCF-L型



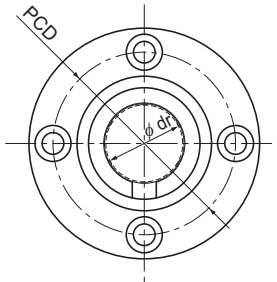
LMCF-L型

型號	滾珠 標準型 列	主要尺寸							
		內切瓣孔直徑		外徑		全長		法蘭直徑	
		dr	公差	D	公差	L	公差	D ₁	公差
LMCF 6L	4	6	-0.010	12	0	35	±0.3	28	0 -0.2
LMCF 8L		8		15	-0.013	45		32	
LMCF 10L		10		19	-0.016	55		39	
LMCF 12L		12		21		0		57	
LMCF 13L	5	13	-0.012	23	-0.016	61	±0.3	43	0 -0.2
LMCF 16L		16		28		0		70	
LMCF 20L		20		32	0	80		54	
LMCF 25L		25		40	-0.019	112		62	

注)由於本型號使用合成樹脂的保持器，因此不要在超過80°C的高溫下使用。
 如果需要配備密封墊片，請在訂購時指明。

(實例) LMCF16L UU

└──────────┘ 軸襯套兩端附密封墊片



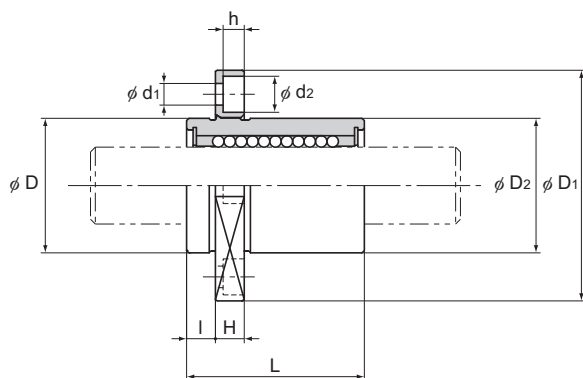
單位: mm

						法蘭直角度	偏心度(最大)	徑向間隙公差	基本額定負荷		質量 g
長度		D ₂	H	PCD	安裝孔 d ₁ × d ₂ × h	μm	μm	μm	C N	C ₀ N	
15	±0.2					12	5	20	3.4 × 6 × 3.3	12	12
20		15	24	-5	431	784		46			
24.5		19	29	-5	588	1100	83				
25.5		21	32	-5	657	1200	95				
27.5		23	33	-7	814	1570	117				
32		28	38	-7	1230	2350	196				
36		32	43	8	5.5 × 9 × 5.4	15	15	-9	1400	2750	244
52		40	51		15	-9		1560	3140	498	

注)需要油孔時,請在型號的最後加上OH符號,進行指定。

詳細情況,請與THK 聯繫。

LMIK型



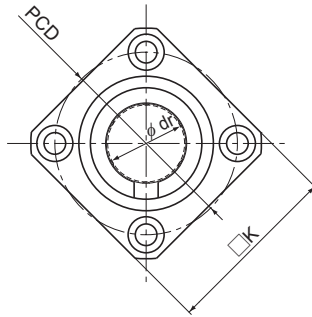
LMIK型

型號	滾珠 標準型 列	主要尺寸							
		內切瓣孔直徑		外徑		全長		法蘭直徑	
		dr	公差	D	公差	L	公差	D ₁	公差
LMIK 6	4	6	0 -0.009	12	0 -0.011	19	±0.3	28	0 -0.2
LMIK 8		8		15	24				
LMIK 10		10		19	29				
LMIK 12		12		21	0 -0.013	30		42	
LMIK 13	5	13	0 -0.010	23	0 -0.016	32	±0.3	43	0 -0.2
LMIK 16		16		28		37		48	
LMIK 20		20		32		42		54	
LMIK 25		25		40		59		62	

注)由於本型號使用合成樹脂的保持器，因此不要在超過80°C的高溫下使用。
如果需要配備密封墊片，請在訂購時指明。

(實例) LMIK16 UU

└────────── 軸襯套兩端附密封墊片

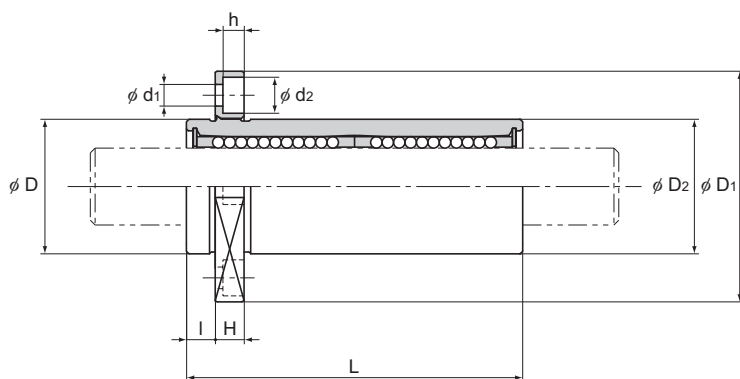


單位: mm

	長度		D ₂	H	K	PCD	安裝孔 d ₁ × d ₂ × h	法蘭直角度	偏心率(最大)	徑向間隙公差	基本額定負荷		質量 g
	l	公差						μm	μm	μm	C N	C ₀ N	
5	±0.2	12	5	22	20	3.4 × 6 × 3.3	12	12	12	-5	206	265	18
		15		25	24		-5			265	402	27	
		19		30	29		-5			373	549	46	
6	±0.2	21	6	32	32	4.5 × 7.5 × 4.4	12	12	12	-5	412	598	52
		23		34	33		-7			510	775	65	
		28		37	38		-7			775	1180	104	
8	±0.2	32	8	42	43	5.5 × 9 × 5.4	15	15	15	-9	863	1370	131
		40		50	51		-9			980	1570	267	

注)需要油孔時,請在型號的最後加上OH符號,進行指定。
詳細情況,請與THK 聯繫。

LMIK-L型



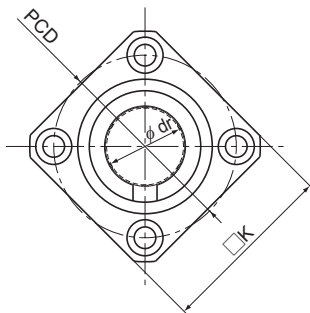
LMIK-L型

型號	滾珠 標準型 列	主要尺寸							
		內切襪孔直徑		外徑		全長		法蘭直徑	
		dr	公差	D	公差	L	公差	D ₁	公差
LMIK 6L	4	6	0 -0.010	12	0	35	±0.3	28	0 -0.2
LMIK 8L		8		15	-0.013	45		32	
LMIK 10L		10		19	-0.016	55		39	
LMIK 12L		12		21		0		57	
LMIK 13L	5	13	0 -0.012	23	-0.016	61	±0.3	43	0 -0.2
LMIK 16L		16		28	0	70		48	
LMIK 20L		20		32	0	80		54	
LMIK 25L		25		40	-0.019	112		62	

注)由於本型號使用合成樹脂的保持器，因此不要在超過80°C的高溫下使用。
 如果需要配備密封墊片，請在訂購時指明。

(實例) LMIK16L UU

└── 軸襪套兩端附密封墊片

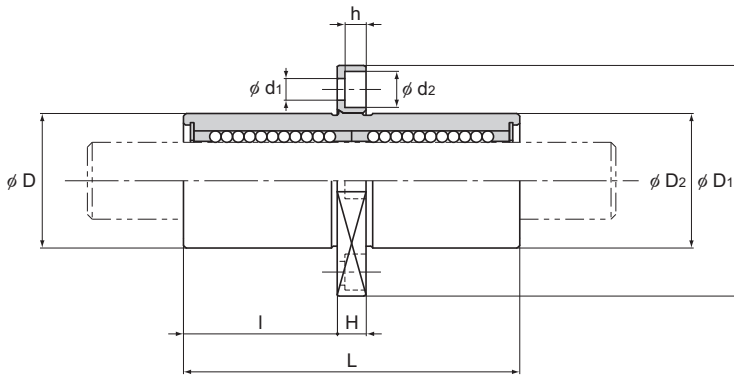


單位: mm

	長度		D ₂	H	K	PCD	安裝孔 d ₁ × d ₂ × h	法蘭直角度	偏心率(最大)	徑向間隙公差	基本額定負荷		質量 g
	l	公差						μm	μm	μm	C N	C ₀ N	
5		±0.2	12	5	22	20	3.4 × 6 × 3.3	12	12	-5	324	529	25
			15		25	24		-5		431	784	39	
6		±0.2	19	6	30	29	4.5 × 7.5 × 4.4	12	12	-5	588	1100	69
			21		32	32		-5		657	1200	78	
			23		34	33		-7		814	1570	101	
			28		37	38		-7		1230	2350	174	
8		±0.2	32	8	42	43	5.5 × 9 × 5.4	15	15	-9	1400	2750	210
			40		50	51		-9		1560	3140	461	

注)需要油孔時,請在型號的最後加上OH符號,進行指定。
詳細情況,請與THK 聯繫。

LMCK-L型



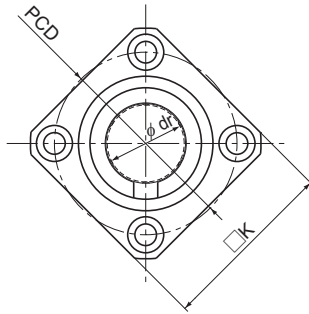
LMCK-L型

型號	滾珠 標準型 列	主要尺寸							
		內切襯孔直徑		外徑		全長		法蘭直徑	
		dr	公差	D	公差	L	公差	D ₁	公差
LMCK 6L	4	6	0 -0.010	12	0	35	±0.3	28	0 -0.2
LMCK 8L		8		15	-0.013	45		32	
LMCK 10L		10		19	-0.016	55		39	
LMCK 12L		12		21		0		57	
LMCK 13L	5	13	0 -0.012	23	-0.016	61	±0.3	43	0 -0.2
LMCK 16L		16		28	0	70		48	
LMCK 20L		20		32	0	80		54	
LMCK 25L		25		40	-0.019	112		62	

注)由於本型號使用合成樹脂的保持器，因此不要在超過80°C的高溫下使用。
 如果需要配備密封墊片，請在訂購時指明。

(實例) LMCK16L UU

└────────── 軸襯套兩端附密封墊片



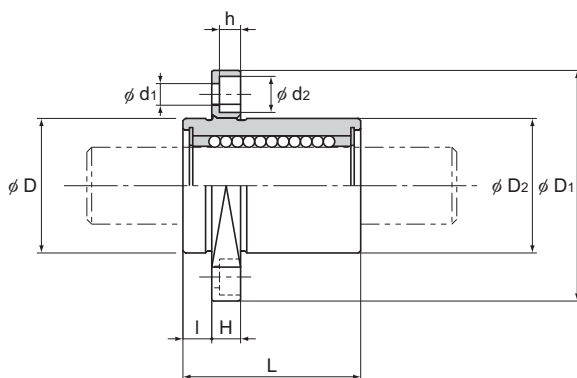
單位: mm

							法蘭直角度	偏心率(最大)	徑向間隙公差	基本額定負荷		質量 g
長度		D ₂	H	K	PCD	安裝孔	μm	μm	μm	C	C ₀	
l	公差					d ₁ × d ₂ × h				N	N	
15	±0.2	12	5	22	20	3.4 × 6 × 3.3	12	12	-5	324	529	25
20		15		25	24	12	-5		431	784	39	
24.5		19		30	29	12	-5		588	1100	69	
25.5		21	6	32	32	4.5 × 7.5 × 4.4	12		-5	657	1200	78
27.5		23		34	33	12	-7		814	1570	101	
32		28		37	38	12	-7		1230	2350	174	
36		32	8	42	43	5.5 × 9 × 5.4	15	-9	1400	2750	210	
52		40		50	51		15	-9	1560	3140	461	

注)需要油孔時,請在型號的最後加上OH符號,進行指定。

詳細情況,請與THK 聯繫。

LMIH型



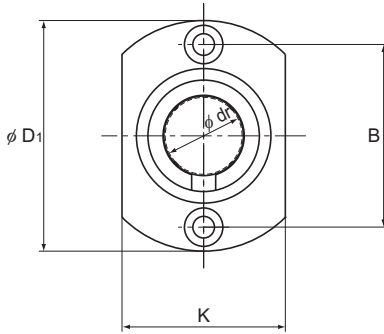
LMIH型

型號	滾珠 標準型 列	主要尺寸							
		內切襯孔直徑		外徑		全長		法蘭直徑	
		dr	公差	D	公差	L	公差	D ₁	公差
LMIH 6	4	6	0 -0.009	12	0	19	±0.3	28	0 -0.2
LMIH 8		8		15	-0.011	24			
LMIH 10		10		19	0	29			
LMIH 12		12		21	-0.013	30			
LMIH 13	5	13	0 -0.010	23	0	32	±0.3	42	0 -0.2
LMIH 16		16		28	0	37			
LMIH 20		20		32	-0.016	42			
LMIH 25	6	25		40		59		62	

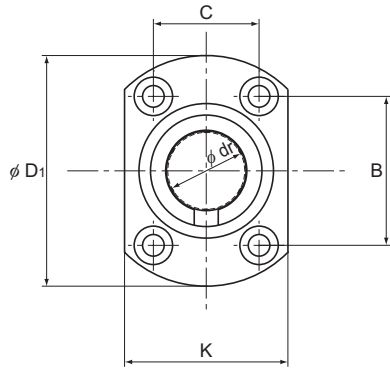
注)由於本型號使用合成樹脂的保持器，因此不要在超過80°C的高溫下使用。
如果需要配備密封墊片，請在訂購時指明。

(實例) LMIH16 UU

└────────── 軸襯套兩端附密封墊片



LMIH 6~13型



LMIH 16~25型

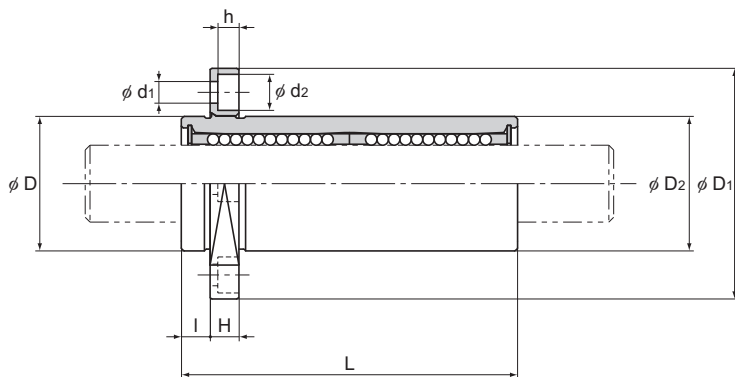
單位: mm

							法蘭直角度	偏心度(最大)	徑向間隙公差	基本額定負荷		質量 g	
長度		D ₂	H	K	B	C	安裝孔 d ₁ × d ₂ × h	μm	μm	μm	C		C ₀
I	公差										N	N	
5	±0.2	12	5	18	20	—	3.4 × 6 × 3.3	12	12	-5	206	265	20
		15		21	24	—		265			402	29	
		19		25	29	—		373			549	50	
6	±0.2	21	6	27	32	—	4.5 × 7.5 × 4.4	12	12	-5	412	598	57
		23		29	33	—		510			775	70	
		28		34	31	22		775			1180	111	
8	±0.2	32	8	38	36	24	5.5 × 9 × 5.4	15	15	-9	863	1370	140
		40		46	40	32		980			1570	276	

注)需要油孔時,請在型號的最後加上OH符號,進行指定。

詳細情況,請與THK 聯繫。

LMIH-L型

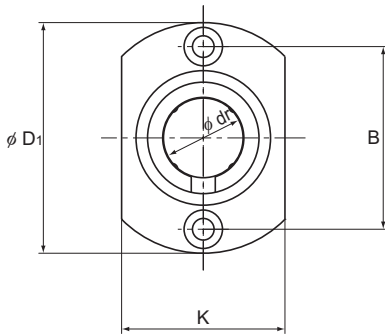


LMIH-L型

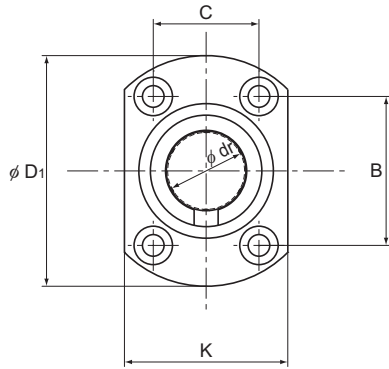
型號	滾珠 標準型 列	主要尺寸								
		內切襪孔直徑		外徑		全長		法蘭直徑		
		dr	公差	D	公差	L	公差	D ₁	公差	
LMIH 6L	4	6	-0.010	12	0	35	±0.3	28	0 -0.2	
LMIH 8L		8		15	-0.013	45		32		
LMIH 10L		10		19	-0.016	55		39		
LMIH 12L		12		21		0		57		42
LMIH 13L	5	13	-0.012	23	-0.019	61	±0.3	43	0 -0.2	
LMIH 16L		16		28		70		48		
LMIH 20L		20		32		0		80		54
LMIH 25L		25		40		112		62		

注)由於本型號使用合成樹脂的保持器，因此不要在超過80°C的高溫下使用。
如果需要配備密封墊片，請在訂購時指明。

(實例) LMIH16L UU
 軸襪套兩端附密封墊片



LMIH 6L~13L型



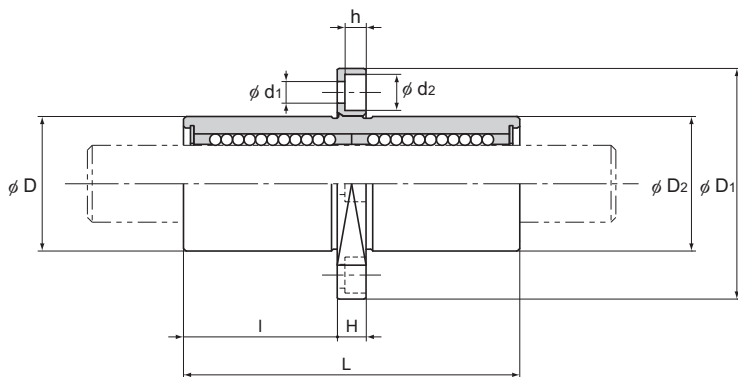
LMIH 16L~25L型

單位: mm

							法蘭直角度	偏心率(最大)	徑向間隙公差	基本額定負荷		質量 g			
長度		D_2	H	K	B	C	安裝孔 $d_1 \times d_2 \times h$	μm	μm	μm	C		C_0		
I	公差										N	N			
5	± 0.2	12	5	18	20	—	$3.4 \times 6 \times 3.3$	12	12	-5	324	529	26		
		15		21	24	—		431			784	41			
		19		25	29	—		588			1100	73			
6	± 0.2	21	6	27	32	—	$4.5 \times 7.5 \times 4.4$	12			12	-5	657	1200	83
		23		29	33	—		814					1570	106	
		28		34	31	22		1230					2350	180	
8	± 0.2	32	8	38	36	24	$5.5 \times 9 \times 5.4$	15	15	-9			1400	2750	219
		40		46	40	32		1560					3140	470	

注)需要油孔時,請在型號的最後加上OH符號,進行指定。
詳細情況,請與THK 聯繫。

LMCH-L型



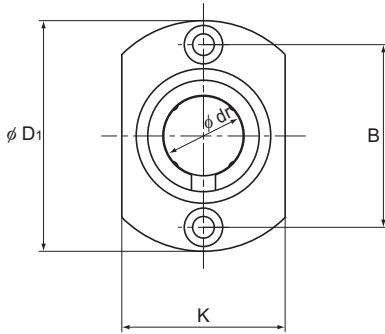
LMCH-L型

型號	滾珠 標準型 列	主要尺寸								
		內切襯孔直徑		外徑		全長		法蘭直徑		
		dr	公差	D	公差	L	公差	D ₁	公差	
LMCH 6L	4	6	0 -0.010	12	0	35	±0.3	28	0 -0.2	
LMCH 8L		8		15	-0.013	45		32		
LMCH 10L		10		19	-0.016	55		39		
LMCH 12L		12		21		0		57		42
LMCH 13L	5	13	0 -0.012	23	-0.019	61	±0.3	43	0 -0.2	
LMCH 16L		16		28		70		48		
LMCH 20L		20		32		0		80		54
LMCH 25L		25		40		-0.019		112		62

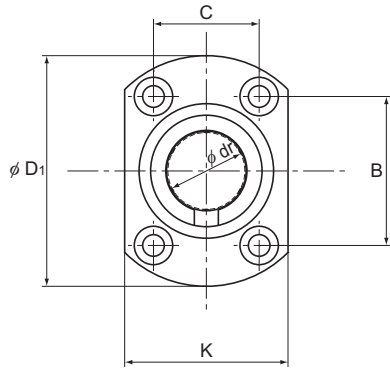
注)由於本型號使用合成樹脂的保持器，因此不要在超過80°C的高溫下使用。
 如果需要配備密封墊片，請在訂購時指明。

(實例) LMCH16L UU

└────────── 軸襯套兩端附密封墊片



LMCH 6L~13L型



LMCH 16L~25L型

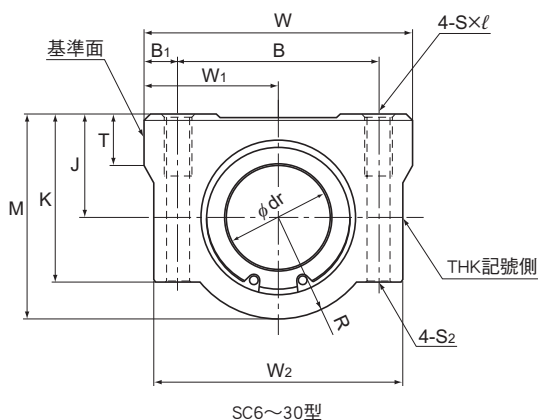
單位: mm

							法蘭直角度	偏心率(最大)	徑向間隙公差	基本額定負荷		質量 g		
長度		D ₂	H	K	B	C	安裝孔 d ₁ × d ₂ × h	μm	μm	μm	C		C ₀	
l	公差										N	N		
15	±0.2	12	5	18	20	—	3.4 × 6 × 3.3	12	12	-5	324	529	26	
20		21		24	—	12		-5			431	784	41	
24.5		19		25	29	—		12			-5	588	1100	73
25.5		6	21	27	32	—	4.5 × 7.5 × 4.4	12		-5	657	1200	83	
27.5			23	29	33	—		12		-7	814	1570	106	
32			28	34	31	22		12		-7	1230	2350	180	
36			32	38	36	24		15		-9	1400	2750	219	
52		8	40	46	40	32	5.5 × 9 × 5.4	15		15	-9	1560	3140	470

注)需要油孔時,請在型號的最後加上OH符號,進行指定。

詳細情況,請與THK 聯繫。

SC6~30型

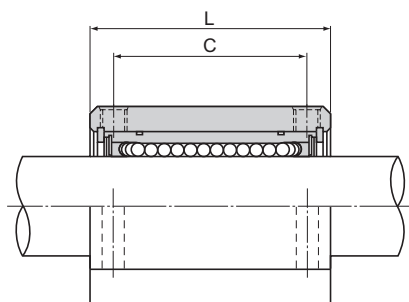


型號	外部尺寸			LM外殼尺寸						
	高度 M	寬度 W	長度 L	安裝孔位置			螺紋 S×l	貫穿螺絲 型號,S ₂	中心高 J ±0.02	W ₁ ±0.02
				B	B ₁	C				
SC 6UU	18	30	25	20	5	15	M4×8	M3	9	15
SC 8UU	22	34	30	24	5	18	M4×8	M3	11	17
SC 10UU	26	40	35	28	6	21	M5×12	M4	13	20
SC 12UU	29	42	36	30.5	5.75	26	M5×12	M4	15	21
SC 13UU	30	44	39	33	5.5	26	M5×12	M4	15	22
SC 16UU	38.5	50	44	36	7	34	M5×12	M4	19	25
SC 20UU	42	54	50	40	7	40	M6×12	M5	21	27
SC 25UU	51.5	76	67	54	11	50	M8×18	M6	26	38
SC 30UU	59.5	78	72	58	10	58	M8×18	M6	30	39

注)由於本型號使用合成樹脂的保持器,因此不要在超過80°C的高溫下使用。
可根據您的要求,加入耐腐蝕性強的不銹鋼線性襯套LM-MG型。

與線性襯套單元搭配使用的公稱型號之構成例

與線性襯套的搭配	型號的構成	
兩端均配有密封墊片	SC 13UU	標準庫存品
無密封墊片	SC 13	接單生產品
不銹鋼製作; 兩端均配有密封墊片	SC 13MUU	接單生產品

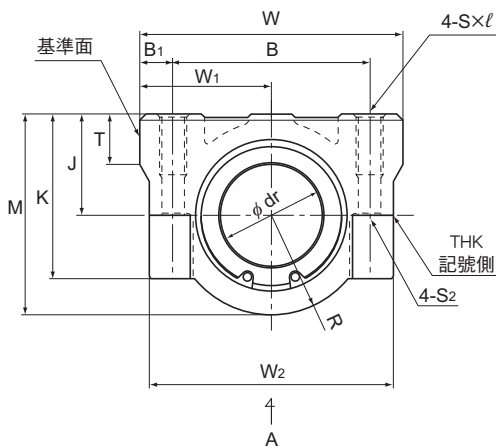


單位: mm

	K	W ₂	T	R	內切襯孔直徑		被配合的線性襯套	基本額定負荷		單位質量 g
					dr	公差		C	C ₀	
	15	28	6	9	6	0 -0.009	LM6UU	206	265	34
	18	32	6	11	8		LM8UU	265	402	52
	22	37	8	13	10		LM10UU	373	549	92
	25	39	8	14	12		LM12UU	412	598	102
	26	41	8	15	13		LM13UU	510	775	123
	35	46	9	19.5	16		LM16UU	775	1180	189
	36	52	11	21	20	0 -0.010	LM20UU	863	1370	237
	41	68	12	25.5	25		LM25UU	980	1570	555
	49	72	15	29.5	30		LM30UU	1570	2750	685

注)需要油孔時,請在型號的最後加上OH符號,進行指定。
詳細情況,請與THK 聯繫。

SC35~50型



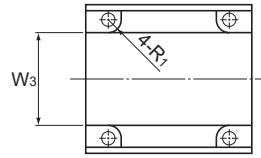
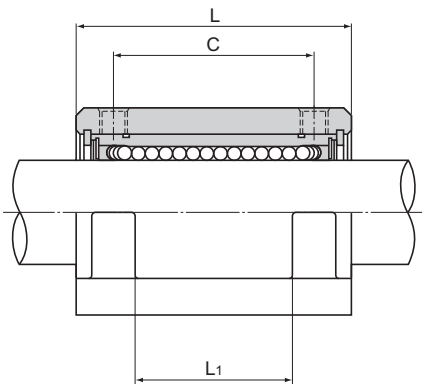
SC35~50型

型號	外部尺寸			LM外殼尺寸							
	高度 M	寬度 W	長度 L	安裝孔位置			螺紋 S×ℓ	貫穿螺絲 型號,S ₂	中心高 J ±0.02	W ₁ ±0.02	K
				B	B ₁	C					
SC 35UU	68	90	80	70	10	60	M8×18	M6	34	45	54
SC 40UU	78	102	90	80	11	60	M10×25	M8	40	51	62
SC 50UU	102	122	110	100	11	80	M10×25	M8	52	61	80

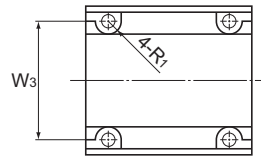
注)由於本型號使用合成樹脂的保持器，因此不要在超過80°C的高溫下使用。
 可根據您的要求，加入耐腐蝕性強的不銹鋼線性襯套LM-MG型。
 (SC50型無不銹鋼型。)

與線性襯套單元搭配使用的公稱型號之構成例

與線性襯套的搭配	型號的構成	
兩端均配有密封墊片	SC 40UU	標準庫存品
無密封墊片	SC 40	接單生產品
不銹鋼製作； 兩端均配有密封墊片	SC 40MUU	接單生產品



A向量視圖 SC35型



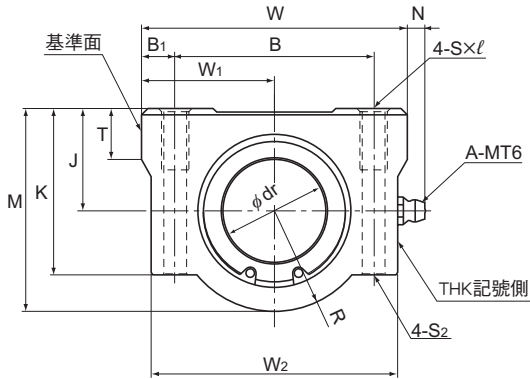
A向量視圖 SC40、50型

單位: mm

	W_2	W_3	L_1	T	R	R_1	內切機孔直徑		被配合的線性襯套	基本額定負荷		單位質量 g
							dr	公差		C	C_0	
										N	N	
	85	60	42	18	34	5	35	0	LM35UU	1670	3140	1100
	96	80	44	20	38	8	40	-0.012	LM40UU	2160	4020	1600
	116	100	64	25	50	8	50		LM50UU	3820	7940	3350

注)需要油孔時,請在型號的最後加上OH符號,進行指定。
詳細情況,請與THK 聯繫。

SL型



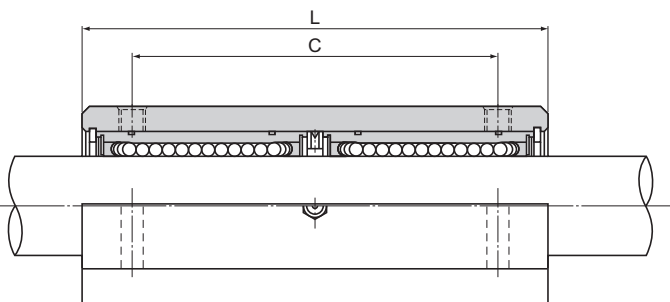
SL型

型號	外部尺寸			LM外殼尺寸						
	高度 M	寬度 W	長度 L	安裝孔位置			螺紋 S×ℓ	貫穿螺絲 型號,S ₂	中心高 J ±0.02	W ₁ ±0.02
				B	B ₁	C				
SL 6UU	18	30	48	20	5	36	M4×8	M3	9	15
SL 8UU	22	34	58	24	5	42	M4×8	M3	11	17
SL 10UU	26	40	68	28	6	46	M5×12	M4	13	20
SL 12UU	29	42	70	30.5	5.75	50	M5×12	M4	15	21
SL 13UU	30	44	75	33	5.5	50	M5×12	M4	15	22
SL 16UU	38.5	50	85	36	7	60	M5×12	M4	19	25
SL 20UU	42	54	96	40	7	70	M6×12	M5	21	27
SL 25UU	51.5	76	130	54	11	100	M8×18	M6	26	38
SL 30UU	59.5	78	140	58	10	110	M8×18	M6	30	39

注)由於本型號使用合成樹脂的保持器,因此不要在超過80°C的高溫下使用。
可根據您的要求,加入耐腐蝕性強的不銹鋼線性襯套LM-MG型。

與線性襯套單元搭配使用的公稱型號之構成例

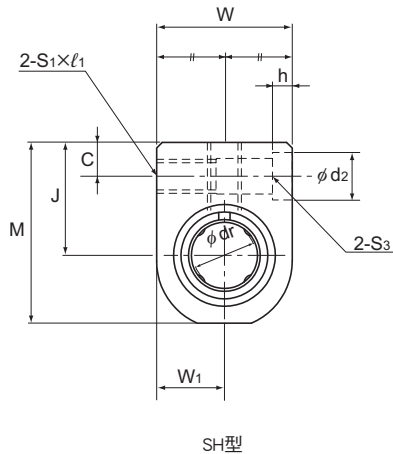
與線性襯套的搭配	型號的構成	
兩端均配有密封墊片	SL 13UU	標準庫存品
無密封墊片	SL 13	接單生產品
不銹鋼製作; 兩端均配有密封墊片	SL 13MUU	接單生產品



單位: mm

	K	W ₂	T	R	N	內切襯孔直徑		被配合的線性襯套	基本額定負荷		單位質量 g
						dr	公差		C	C ₀	
	15	28	6	9	7	6	0 -0.009	LM6U	324	529	68
	18	32	6	11	7	8		LM8U	431	784	105
	22	37	8	13	7	10		LM10U	588	1100	185
	25	39	8	14	6.5	12		LM12U	657	1200	205
	26	41	8	15	6.5	13		LM13U	814	1570	242
	35	46	9	19.5	6	16		LM16U	1230	2350	403
	36	52	11	21	7	20	0 -0.010	LM20U	1400	2750	520
	41	68	12	25.5	4	25		LM25U	1560	3140	1120
	49	72	15	29.5	5	30		LM30U	2490	5490	1440

SH型

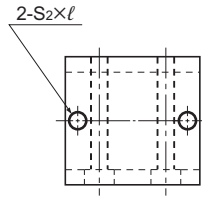
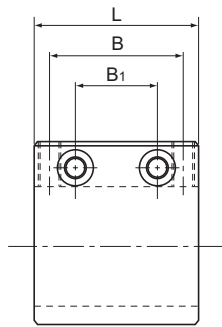


型號	外部尺寸			安裝孔位置					LM外殼尺寸	
	高度 M	寬度 W	長度 L	B	B ₁	C	螺紋		貫穿螺絲 型號, S ₃	
							S ₁ × l ₁	S ₂ × l		
SH 3UU	14	10	13	—	8	3	M3 × 6	M3 × 5.5	M2	
SH 4UU	16	12	15	—	10	3	M3 × 6	M3 × 6	M2	
SH 5UU	18	14	17	—	12	3	M3 × 6	M3 × 6	M2	
SH 6UU	22	16	24	18	9	5	M4 × 8	M4 × 8	M3	
SH 8UU	26	20	27	20	10	5	M4 × 8	M5 × 8.5	M3	
SH 10UU	32	26	35	27	15	6	M5 × 10	M6 × 9.5	M4	
SH 12UU	34	28	35	27	15	6	M5 × 10	M6 × 9.5	M4	
SH 13UU	36	30	36	28	16	6	M5 × 10	M6 × 9.5	M4	
SH 16UU	42	36	40	32	18	6	M5 × 10	M6 × 10	M4	
SH 20UU	49	42	44	36	22	7	M6 × 12	M6 × 12	M5	

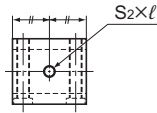
注)由於本型號使用合成樹脂的保持器，因此不要在超過80°C的高溫下使用。
可根據您的要求，加入耐腐蝕性強的不銹鋼線性襯套LM-MG型。

與線性襯套單元搭配使用的公稱型號之構成例

與線性襯套的搭配	型號的構成	
兩端均配有密封墊片	SH 13UU	標準庫存品
無密封墊片	SH 13	接單生產品
不銹鋼製作； 兩端均配有密封墊片	SH 13MUU	接單生產品



SH6~SH20型的表面層

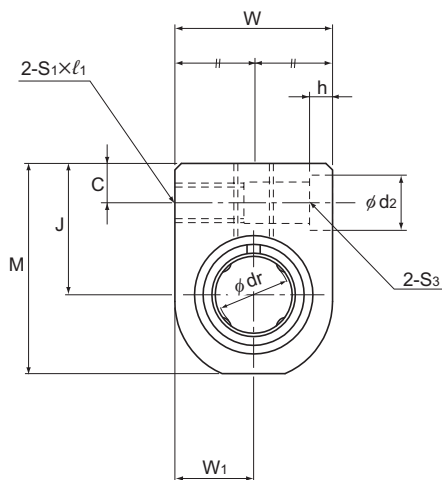


SH3~SH5型的表面層

單位: mm

	中心高 J ±0.02	W ₁ ±0.02	d ₂	h	內切襯孔直徑		被配合的線性襯套	基本額定負荷		單位 質量 g
					dr	公差		C	C ₀	
	9	5	4.2	1.5	3	0 -0.008	LM3UU	88.2	108	4.5
	10	6	4.2	1.5	4		LM4UU	88.2	127	7
	11	7	4.2	1.5	5		LM5UU	167	206	11
	14	8	6.5	3.3	6	0 -0.009	LM6UU	206	265	21
	16	10	6.5	3.3	8		LM8UU	265	402	34
	19	13	8	4.4	10		LM10UU	373	549	67
	20	14	8	4.4	12		LM12UU	412	598	74
	21	15	8	4.4	13		LM13UU	510	775	91
	24	18	8	4.4	16		LM16UU	775	1180	157
	28	21	9.5	5.4	20		0 -0.010	LM20UU	863	1370

SH-L型



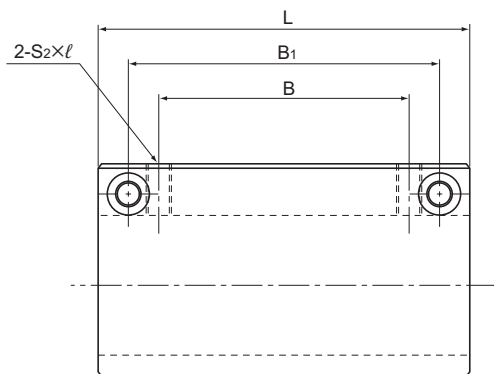
SH-L型

型號	外部尺寸			LM外殼尺寸					
	高度 M	寬度 W	長度 L	安裝孔位置			螺紋		貫穿螺絲
				B	B ₁	C	S ₁ × l ₁	S ₂ × l	型號, S ₃
SH 3LUU	14	10	23	10	18	3	M3 × 6	M3 × 5.5	M2
SH 4LUU	16	12	27	14	22	3	M3 × 6	M3 × 6	M2
SH 5LUU	18	14	32	18	26	3	M3 × 6	M3 × 6	M2
SH 6LUU	22	16	40	20	30	5	M4 × 8	M4 × 8	M3
SH 8LUU	26	20	52	30	42	5	M4 × 8	M5 × 8.5	M3
SH 10LUU	32	26	60	36	50	6	M5 × 10	M6 × 9.5	M4
SH 12LUU	34	28	62	36	50	6	M5 × 10	M6 × 9.5	M4
SH 13LUU	36	30	66	40	54	6	M5 × 10	M6 × 9.5	M4
SH 16LUU	42	36	76	52	66	6	M5 × 10	M6 × 10	M4
SH 20LUU	49	42	86	58	72	7	M6 × 12	M6 × 12	M5

注) 由於本型號使用合成樹脂的保持器，因此不要在超過80°C的高溫下使用。
可根據您的要求，加入耐腐蝕性強的不銹鋼線性襯套LM-MG型。

與線性襯套單元搭配使用的公稱型號之構成例

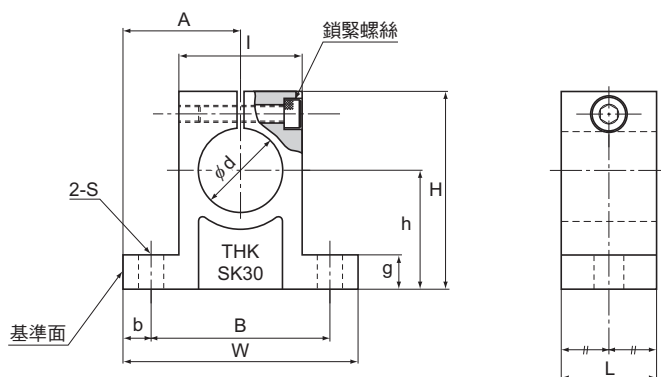
與線性襯套的搭配	型號的構成	
兩端均配有密封墊片	SH 13LUU	標準庫存品
無密封墊片	SH 13L	接單生產品
不銹鋼製作； 兩端均配有密封墊片	SH 13MLUU	接單生產品



單位: mm

	中心高 J ±0.02	W ₁ ±0.02	d ₂	h	內切襯孔直徑		被配合的線性襯套	基本額定負荷		單位 質量 g
					dr	公差		C	C ₀	
	9	5	4.2	1.5	3	0 -0.008	LM3U	139	216	8.6
	10	6	4.2	1.5	4		LM4U	139	254	14
	11	7	4.2	1.5	5		LM5U	263	412	22
	14	8	6.5	3.3	6	0 -0.009	LM6U	324	529	37
	16	10	6.5	3.3	8		LM8U	431	784	68
	19	13	8	4.4	10		LM10U	588	1100	125
	20	14	8	4.4	12		LM12U	657	1200	140
	21	15	8	4.4	13		LM13U	814	1570	176
	24	18	8	4.4	16		LM16U	1230	2350	309
	28	21	9.5	5.4	20	0 -0.010	LM20U	1400	2750	413

SK型



單位: mm

型號	主要尺寸													質量 g
	H	W	L	B	S	組裝 螺絲 型號	h ±0.02	A ±0.05	b	g	l	軸徑 d	鎖緊 螺絲 型號	
SK 10	32.8	42	14	32	5.5	M5	20	21	5	6	18	10	M4	24
SK 12	37.5	42	14	32	5.5	M5	23	21	5	6	20	12	M4	30
SK 13	37.5	42	14	32	5.5	M5	23	21	5	6	20	13	M4	30
SK 16	44	48	16	38	5.5	M5	27	24	5	8	25	16	M4	40
SK 20	51	60	20	45	6.6	M6	31	30	7.5	10	30	20	M5	70
SK 25	60	70	24	56	6.6	M6	35	35	7	12	38	25	M6	130
SK 30	70	84	28	64	9	M8	42	42	10	12	44	30	M6	180
SK 35	83	98	32	74	11	M10	50	49	12	15	50	35	M8	270
SK 40	96	114	36	90	11	M10	60	57	12	15	60	40	M8	420

標準LM軸

THK製造高品質的線性襯套專用LM軸。

(1)〔主要材料〕

SUJ2 (高碳鉻軸承鋼)

THK5SP (THK標準材料)

SUS440C相當

〔硬度〕58~64HRC (SUJ2・THK5SP)・56HRC以上 (SUS440C相當)

〔硬化層深度〕0.8~2.5mm (隨軸的直徑而不同)

〔表面粗糙度〕Ra0.4 或更小

〔LM軸的平直度〕50 μ m/300 mm 或更小

(2) 軸直徑公差為g5或h5的精密級LM軸也可以作為標準產品製造。



單位: mm

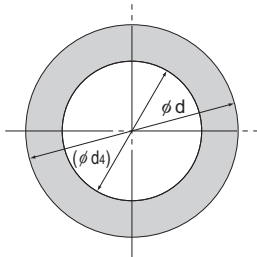
型號	軸徑		製造長度 L	
	d	公差 g6 μ m	最小長度	最大長度
SF 3	3	-2 -8	20	400
SF 4	4	-4 -12	20	400
SF 5	5		20	500
SF 6	6	20	1500	
SF 8	8	-5	20	1500
SF 10	10	-14	30	1500
SF 12	12	-6 -17	30	1500
SF 13	13		30	1500
SF 16	16	40	3000	
SF 20	20	-7 -20	40	3000
SF 25	25		50	3000
SF 30	30		60	3000
SF 35	35	-9 -25	70	3000
SF 38*	38		100	3000
SF 40	40		100	3000
SF 50	50		100	3000
SF 60*	60	-10 -29	200	3000
SF 80*	80		200	3000
SF 100*	100	-12 -34	200	3000

注) *為接單生產品。

【空心LM軸的尺寸】

如果因為減輕重量等目的需要使用空心LM軸，則使用希望的材料，並從表1中選定空心LM軸的尺寸，THK保留有這些軸的庫存。

表1 空心LM軸的尺寸 單位: mm



適用型號	LM軸外徑 d	內徑 (ϕd_i)	質量 (kg/m)	
			實心軸	中空軸
LM 8	8	3	0.4	0.34
LM 10	10	4	0.62	0.52
LM 12	12	6	0.89	0.67
LM 13	13	7	1.05	0.75
LM 16	16	9	1.59	1.09
LM 20	20	10	2.47	1.86
LM 20	20	14	2.47	1.26
LM 25	25	15	3.86	2.47
LM 30	30	16	5.56	3.98
LM 35	35	20	7.57	5.1
* LM 38	38	22	8.92	5.93
LM 40	40	22	9.88	6.89
LM 50	50	25	15.5	11.6
LM 60	60	32	22.3	16.0
* LM 80	80	52.5	39.6	22.5
* LM 100	100	67.5	61.8	33.7

標記“*”的型號需選購品。

型號組成

SF25 g6 -500L K

型號 LM軸外徑公差 LM軸總長度 (單位mm)

特別標識*

無標識: 實心軸 K: 標準中空軸
M: 特殊材料 F: 帶表面處理

* 如果給出兩個或更多符號，則按字母順序排列。

特殊加工型

根據您的要求，THK還支援特殊加工流程，例如攻絲、銑削、螺紋、通孔及梯形，如圖1所示。

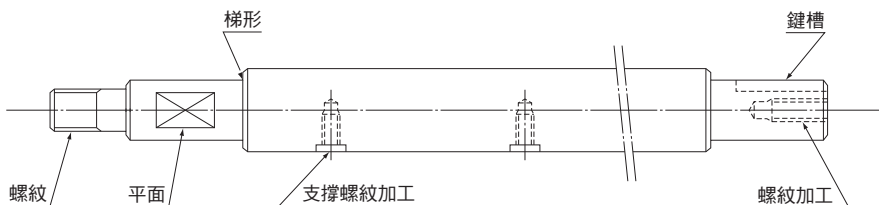


圖1

專用軸

製造線性襯套的專用軸時，由於滾珠直接在軸上滾動，因此需要考慮軸的硬度、表面粗糙度和尺寸精度。製造專用軸時，軸的表面硬度對於使用壽命的影響特別大，因此請參閱以下規格選擇材料和熱處理。

【材質】

一般情況下，使用下列材料作為透過感應淬火進行表面硬化的材料。

- SUJ2 (JIS G 4805 高碳鉻軸承鋼)
- SK3~6 (JIS G 4401 碳素工具鋼)
- S55C (JIS G 4051 機械結構用碳鋼)

對於特殊用途，還可以使用具有耐蝕性的馬氏體不銹鋼SUS440C。

【硬度】

我們建議表面硬度達到58HRC(≒653HV)或更高。硬化層的深度根據線性襯套的尺寸來確定；建議一般用途為大約2mm。

【表面粗糙度】

為了達到平滑的運動，表面粗糙度最好是Ra0.4或更低。

間隙可調型和開口型線性襯套滾珠列數及質量表

軸徑	間隙可調型			開口型		
	型號	滾珠列	質量 g	型號	滾珠列	質量 g
6	LM 6-AJ	4	7.8	—	—	—
8	LM 8S-AJ	4	10	—	—	—
	LM 8-AJ	4	14.7	—	—	—
10	LM 10-AJ	4	29	—	—	—
12	LM 12-AJ	4	31	—	—	—
13	LM 13-AJ	4	42	LM 13-OP	3	34
16	LM 16-AJ	5(4)	68	LM 16-OP	4(3)	52
20	LM 20-AJ	5	85	LM 20-OP	4	69
25	LM 25-AJ	6(5)	216	LM 25-OP	5(4)	188
30	LM 30-AJ	6	245	LM 30-OP	5	210
35	LM 35-AJ	6	384	LM 35-OP	5	350
38	LM 38-AJ	6	475	LM 38-OP	5	400
40	LM 40-AJ	6	579	LM 40-OP	5	500
50	LM 50-AJ	6	1560	LM 50-OP	5	1340
60	LM 60-AJ	6	1820	LM 60-OP	5	1650
80	LM 80-AJ	6	4320	LM 80-OP	5	3750
100	LM 100-AJ	6	8540	LM 100-OP	5	7200
120	LM 120-AJ	8	14900	LM 120-OP	6	11600

注) 表中的滾珠列數適用於使用樹脂保持器的類型。對於使用金屬保持器的類型，其滾珠列數在括弧中列出。