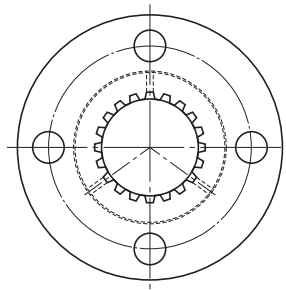


DPM型



花鍵螺帽 型號	外部尺寸			花鍵螺帽尺寸						
	外徑		長度 L	法蘭直徑 D _i	H	B	PCD	r	F	d
D	公差 h9									
DPM 1220	22	0 -0.052	20	44	6	5.4	31	1.5	7	1.5
DPM 1230			30							
DPM 1520	22	0 -0.052	20	44	6	5.4	31	1.5	7	1.5
DPM 1530			30							
DPM 1723	28	0 -0.074	23	51	7	6.6	38	1.5	8	1.5
DPM 1735			35							
DPM 2028	32	0 -0.062	28	56	7	6.6	42	1.5	10.5	1.5
DPM 2040			40							
DPM 2536	36	0 -0.062	36	61	8	6.6	47	2	14	2
DPM 2550			50							
DPM 3040	44	0 -0.074	40	76	10	9	58	2	15	2
DPM 3056			56							
DPM 3544	52	0 -0.074	44	84	10	9	66	2.5	17	2.5
DPM 3560			60							
DPM 4050	58	0 -0.074	50	98	12	11	76	2.5	19	3
DPM 4068			68							
DPM 4555	64	0 -0.074	55	104	12	11	80	2.5	21.5	3
DPM 4575			75							
DPM 5060	68	0 -0.074	60	109	12	11	85	2.5	24	3.5
DPM 5080			80							

注)動態容許扭力(T)和表示花鍵齒面上接觸面壓為9.8N/mm²時的扭力。

旋轉方向間隙:α ≤ 20' MAX

要在單軸上安裝多個花鍵螺帽時,各個花鍵螺帽的法蘭安裝孔位置、鍵槽位置可能要有一些錯位。

請避免在一個支撐座上安裝多個花鍵螺帽的規格。

型號組成

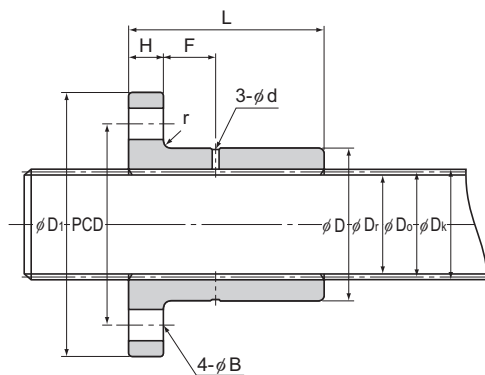
花鍵螺帽與花鍵軸的組合

2 DPM2040 +360L

花鍵軸總長度(單位mm)

花鍵螺帽的公稱型號

同一軸上使用的花鍵螺帽數



單位:mm

花鍵軸 型號	軸的詳細情況				標準軸長度	最大軸長度	動態容許 扭力 T ⁽²⁾ N-m	質量	
	節圓直徑 D _o	外徑 D _k	小直徑 D _f	齒數 Z				花鍵 軸襯套 g	花鍵 軸 kg/m
SS 12	12	12.8	10.9	16	1500	1500	17.6	80	0.9
							26.5	90	
SS 15	15	16.1	13.5	16	1500	2000	30.4	70	1.4
							46.1	80	
SS 17	17	18.2	15.4	16	1500	2000	43.1	120	1.7
							65.7	150	
SS 20	20	21.5	18.3	16	1500	3200	70.6	160	2.5
							100	200	
SS 25	25	26.9	22.6	16	1500	3200	152	220	3.8
							211	270	
SS 30	30	31.8	28.2	20	1500	3200	212	400	5.5
							297	480	
SS 35	35	37.1	32.8	20	1500	3200	325	560	7.5
							443	670	
SS 40	40	42.4	37.5	20	1500	3200	480	830	9.8
							673	970	
SS 45	45	47.7	42.1	20	1500	3200	680	980	12.4
							927	1110	
SS 50	50	53	46.8	20	1500	3200	910	1080	15.4
							1220	1290	

型號組成

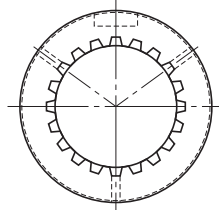
花鍵軸

SS20 +1500L

花鍵軸總長度 (單位mm)

花鍵螺帽的型號

DP型



花鍵螺帽 型號	外部尺寸			花鍵螺帽尺寸						
	外徑		L 0 -0.3	鍵槽尺寸			t	ℓ	d	r
	D	公差 h9		b	公差 N9	ℓ				
DP 12	22	0 -0.052	22	4	0 -0.030	2	16	1.5	1	
DP 15	22		22	4		2	16	1.5	1	
DP 17	28		26	5		2.5	18	1.5	1	
DP 20	32	0 -0.062	31	7	0 -0.036	2.5	22	1.5	1	
DP 25	36		40	7		2.5	26	2	1	
DP 30	44		45	10		4	32	2	1.5	
DP 35	52	0 -0.074	49	12	0 -0.043	4.5	40	2.5	1.5	
DP 40	58		57	15		5	42	3	1.5	
DP 45	64		62	15		5	48	3	1.5	
DP 50	68		67	15	5	52	3.5	1.5		

注) 動態容許扭力(T)和表示花鍵齒面上接觸面壓為9.8N/mm²時的扭力。

旋轉方向間隙: $\alpha \leq 20'$ MAX

要在單軸上安裝多個花鍵螺帽時, 各個花鍵螺帽的鍵槽位置可能要有的一些錯位。

請避免在一個支撐座上安裝多個花鍵螺帽的規格。

型號組成

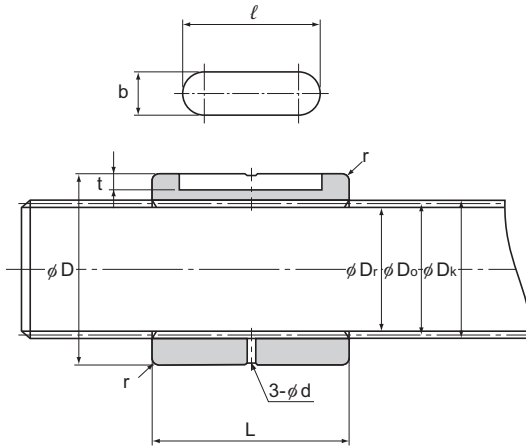
花鍵螺帽與花鍵軸的組合

2 DP20 +360L

花鍵軸總長度 (單位mm)

花鍵螺帽的公稱型號

同一軸上使用的花鍵螺帽數



單位:mm

花鍵軸 型號	軸的詳細情況				標準軸長度	最大軸長度	動態容許 扭力 $T^{(2)}$ N-m	質量	
	節圓直徑 D_o	外徑 D_e	小直徑 D_i	齒數 Z				花鍵 軸襯套 g	花鍵 軸 kg/m
SS 12	12	12.8	10.9	16	1500	1500	19.6	40	0.9
SS 15	15	16.1	13.5	16	1500	2000	33.3	30	1.4
SS 17	17	18.2	15.4	16	1500	2000	48	65	1.7
SS 20	20	21.5	18.3	16	1500	3200	77.5	100	2.5
SS 25	25	26.9	22.6	16	1500	3200	169	135	3.8
SS 30	30	31.8	28.2	20	1500	3200	238	230	5.5
SS 35	35	37.1	32.8	20	1500	3200	362	360	7.5
SS 40	40	42.4	37.5	20	1500	3200	547	510	9.8
SS 45	45	47.7	42.1	20	1500	3200	767	640	12.4
SS 50	50	53	46.8	20	1500	3200	1020	710	15.4

型號組成

花鍵軸

SS20 +1500L

花鍵軸總長度 (單位mm)

花鍵螺帽的型號