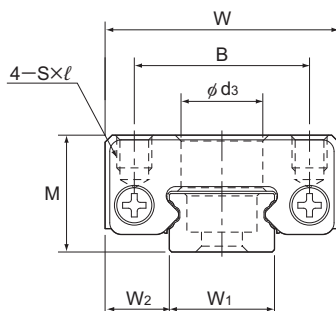


# EPF型



型號	外部尺寸			LM滑塊尺寸					LM軌道尺寸		
	高度 M	寬度 W	長度 L <sub>B</sub>	B	C	d <sub>3</sub>	S×ℓ	L <sub>B1</sub>	W <sub>1</sub>	W <sub>2</sub>	M <sub>1</sub>
EPF 7M	8	17	31.6	12	13	5	M2×2.3	29.6	7	5	5
EPF 9M	10	20	37.8	15	16	7	M3×2.8	35.8	9	5.5	5
EPF 12M	13	27	43.7	20	20	7	M3×3.2	41.7	12	7.5	6.75
EPF 15M	16	32	56.5	25	25	7	M3×3.5	54.5	15	8.5	9

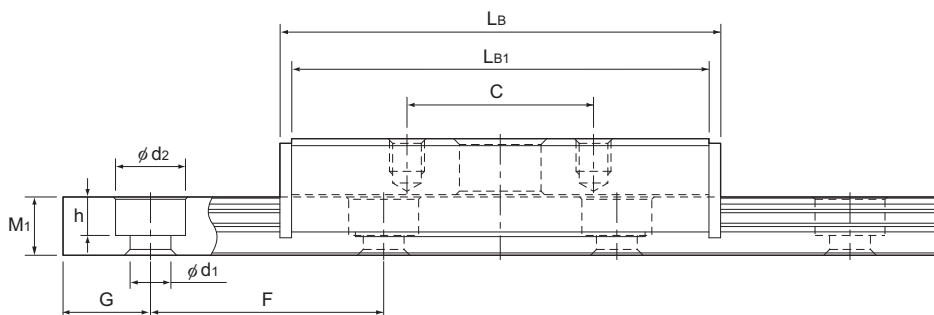
注) 型號內的記號M代表LM滑塊、LM軌道、滾珠的材質為不鏽鋼。  
不鏽鋼產品具有優越的耐腐蝕性及耐環境性。

## 型號組成



(\*1) 參閱 **A1-85**。

注) 此型號表示1個單軸單元組成1個裝置。



單位:mm

			保證行程	基本額定荷重		靜態容許力矩N·m*			質量	
G	F	$d_1 \times d_2 \times h$	$S_T$	C	$C_0$	$M_A$	$M_B$	$M_C$	LM滑塊	LM軌道
				kN	kN				kg	kg/m
5	15	2.4×4.2×2.6	16	0.90	1.60	5.08	5.08	5.26	0.019	0.230
7.5	20	3.5×6×3.3	21	1.00	1.87	6.81	6.81	7.89	0.036	0.290
10	25	3.5×6×3.8	27	2.26	3.71	15.5	15.5	20.8	0.074	0.550
15	40	3.5×6×4	34	3.71	5.88	33.0	33.0	41.3	0.136	0.940

注)靜態容許力矩\*: 使用1個LM滑塊的靜態容許力矩值

安裝螺絲時的推薦鎖緊扭力 單位:N·m

型號	公稱螺絲	鎖緊扭力規定值		
		鐵	鑄件	鋁合金
EPF 7M	M2	0.588	0.392	0.294
EPF 9M	M3	1.96	1.27	0.98
EPF 12M				
EPF 15M				

表2 滑動阻力最大值 單位:N

型號	滑動阻力最大值
EPF 7M	20
EPF 9M	20
EPF 12M	30
EPF 15M	30

注)雖然將球保持住的隔離環非常正確地運作,但是機械的振動、慣性力及衝擊等有可能會導致隔離環移位。如果在以下情況下使用交叉滾柱導軌或滾珠導軌時,請與THK聯繫。

- 垂直使用
- 在大力矩負荷作用下
- 用工作臺對接導軌的外部擋板
- 高加減速使用時

另外,當發生了隔離環錯位時,必須將隔離環強制復位。這種情況下,必要的滑動阻力值如表1所示。

請設定為能夠實現表中的最大值以上的推力。