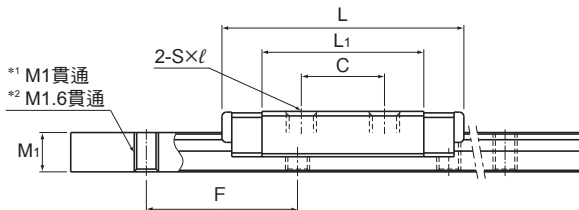
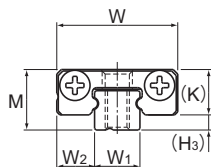
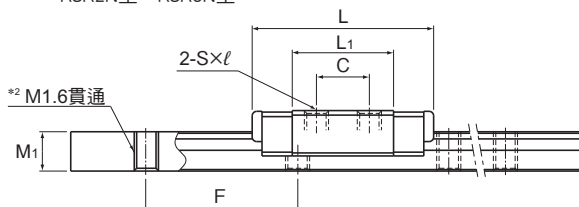
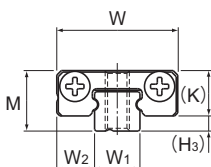


RSR-M、RSR-N、RSR-WM、RSR-WN和RSR-WVM型



RSR2N型、RSR3N型



RSR3M型

| 型號 | 外部尺寸 | | | LM滑塊尺寸 | | | | | | | | | | 油嘴 | H ₃ |
|--------------------|----------|---------|--------------|--------|------------|--------------------|----------------|--------|----------|--------|--------|--------|--------|----------|----------------|
| | 高度 | 寬度 | 長度 | B | C | S×ℓ | L ₁ | T | K | N | E | d | | | |
| | M | W | L | | | | | | | | | | | | |
| RSR 2N RSR 2WN | 3.2 4 | 6 10 | 12.4 16.7 | — — | 4 6.5 | M1.4×1.1 M2×1.3 | 8.84 11.9 | — — | 2.5 3 | — — | — — | — — | — — | 0.7 1 | |
| RSR 3M RSR 3N | 4 | 8 | 12 16 | — | 3.5 5.5 | M1.6×1.3 M2×1.3 | 6.7 10.7 | — | 3 | — | — | — | — | 1 | |
| RSR 3WM RSR 3WN | 4.5 | 12 | 14.9 19.9 | — | 4.5 8 | M2×1.7 | 8.5 13.3 | — | 3.5 | 0.8 | — | 0.8 | — | 1 | |
| RSR 14WVM | 15 | 50 | 50 | 35 | 18 | M4×4.5 | 34.3 | 6 | 11.5 | 3 | 4 | — | PB107 | 3.5 | |

注) RSR2和3型沒有油孔。潤滑時，往LM軌道的滾動面上塗抹潤滑劑。

RSR2N/2WN/3M/3N無防塵用密封墊片。

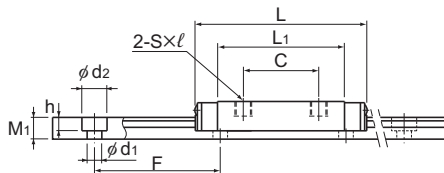
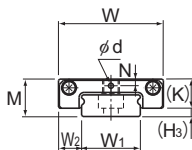
型號組成

| | | | | | | | |
|-------------------|----------------|------------|-------------------------------|--------------|-----------------------------|----------|--------------------|
| 2 | RSR3W M | UU | C1 | +80L | P | M | -II |
| 相同軌道上使用的LM滑塊數(*1) | 公稱型號 | 防塵附件標記(*2) | 徑向間隙標記(*3) 普通(無標記)/輕預壓(C1) | LM軌道長度(單位mm) | 精度標記(*4) 普通級(無標記)/精密級(P) | 不銹鋼LM軌道 | 相同平面上使用的軌道數的標記(*5) |

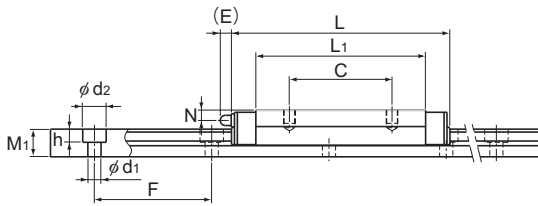
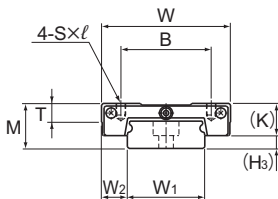
(*1) LM滑塊1個時無記號。(*2) 參閱A1-524(防塵用零件)。

(*3) 參閱A1-73。(*4) 參閱A1-84。(*5) 參閱A1-13。

注) 此型號表示1個單軌單元組成1個裝置。(亦即，當平行使用2支軌道時，要求至少2個裝置數量。)



RSR2WN型、RSR3WM/WN型



RSR14WVM型

單位:mm

| | LM軌道尺寸 | | | | | 基本額定負荷 | | | 靜態容許力矩 N·m* | | | | 質量 | | | |
|--|--------------------------------------|----------------|------------------|-----------------|-----------------------------------|--------|----------------|----------------|----------------|----------------|----------------|----------------|----------------|------------------|----------------|------|
| | 寬度 | | 高度 | | 螺距 | 長度* | | C | C ₀ | M _a | | M _b | | M _c | LM滑塊 | LM軌道 |
| | W ₁ | W ₂ | M ₁ | F | d ₁ ×d ₂ ×h | 最大 | | | | 1個滑塊 | 雙滑塊 | 1個滑塊 | 雙滑塊 | 1個滑塊 | kg | kg/m |
| | 2 ₀ 4 _{-0.03} | 2 ₃ | 2 _{2.6} | 8 ₁₀ | —*1 1.8×2.8×0.75 | 200 | 0.214 0.395 | 0.384 0.682 | 0.564 1.336 | 2.994 7.32 | 0.564 1.336 | 2.994 7.32 | 0.442 1.501 | 0.0008 0.0020 | 0.029 0.075 | |
| | 3 ₀ —0.02 | 2.5 | 2.6 | 10 | —*2 | 220 | 0.18 0.3 | 0.27 0.44 | 0.293 0.726 | 2.11 4.33 | 0.293 0.726 | 2.11 4.33 | 0.45 0.73 | 0.0011 0.0016 | 0.055 | |
| | 6 ₀ —0.02 | 3 | 2.6 | 15 | 2.4×4×1.5 | 335 | 0.25 0.39 | 0.47 0.75 | 0.668 1.57 | 4.44 9.06 | 0.668 1.57 | 4.44 9.06 | 1.48 2.36 | 0.002 0.003 | 0.12 | |
| | 30 ₀ —0.05 | 10 | 9 | 40 | 4.5×7.5×5.3 | 1800 | 6.01 | 9.08 | 43.2 | 233 | 38.2 | 208 | 110 | 0.096 | 2 | |

注1) “長度*”下的最大長度是指LM軌道的標準最大長度。(參閱A1-274。)

靜態容許力矩*

1個: 使用1個LM滑塊時的靜態容許力矩

2個緊靠: 將2個LM滑塊緊靠時的靜態容許力矩

滑塊全長尺寸L 尺寸表所記載的滑塊全長L是防塵用記號為UU時的尺寸。

型號內的記號M代表LM滑塊、LM軌道、滾珠的材質為不鏽鋼。

不鏽鋼產品具有優越的耐腐蝕性及耐環境性。

如將LM滑塊從LM軌道卸下, 滾珠將會脫落。還請多加注意。

注2) 尺寸表中的基本額定負荷是針對徑向的負荷。針對反徑向、橫向的額定負荷, 請根據A1-60的表7進行換算。

●安裝LM軌道/滑塊時的推薦鎖緊扭力

表1中表示安裝LM滑塊、軌道RSR2、RSR3型時推薦螺絲鎖緊扭力。

表1 安裝螺絲時的推薦鎖緊扭力

| 型號 | 推薦鎖緊扭力 (N·m) | | 附注 適用螺絲 |
|-------------|--------------|-------|----------------------------|
| | 滑塊 | 軌道 | |
| RSR 2N | 0.09 | 0.03 | 精密機器用圓頭小螺釘 |
| RSR 2WN | 0.28 | 0.138 | |
| RSR 3M | 0.09 | 0.09 | 奧氏體不鏽鋼製內六角螺絲 |
| RSR 3N | 0.19 | 0.09 | |
| RSR 3WM/3WN | 0.19 | — | |
| | — | 0.25 | 精密儀器用十字槽螺釘 (No.0盤形頭螺釘, 1級) |