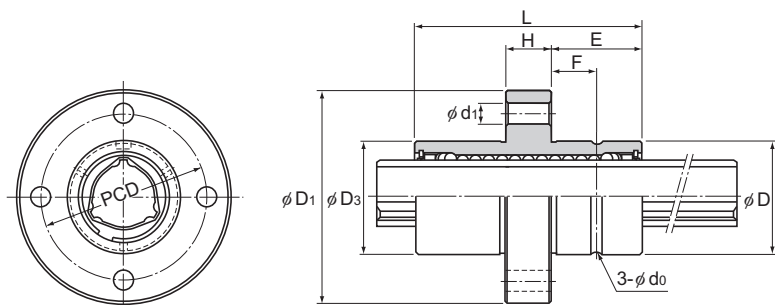


## LBR型



型號	花鍵螺帽尺寸								
	大直徑		大直徑 D <sub>3</sub>	長度		法蘭直徑 D <sub>1</sub>	H	E	PCD
	D	公差		L	公差				
LBR 15	25	$\begin{matrix} 0 \\ -0.013 \end{matrix}$	25.35	40	0	45.4	9	15.5	34
○● LBR 20	30	$\begin{matrix} 0 \\ -0.016 \end{matrix}$	30.35	60		56.4	12	24	44
○● LBR 25	40		40.35	70	70.4	14	28	54	
○● LBR 30	45		45.4	80	75.4	16	32	61	
○● LBR 40	60	$\begin{matrix} 0 \\ -0.019 \end{matrix}$	60.4	100	0	96.4	18	41	78
○● LBR 50	75		75.4	112		112.4	20	46	94
○ LBR 60	90	$\begin{matrix} 0 \\ -0.022 \end{matrix}$	90.5	127		134.5	22	52.5	112
○● LBR 70	95		95.6	135		140.6	24	55.5	117
○● LBR 85	120		120.6	155		170.6	26	64.5	146
○● LBR 100	140	$\begin{matrix} 0 \\ -0.025 \end{matrix}$	140.6	175	0	198.6	34	70.5	170

注) ○: 指定高溫用型號(帶金屬製保持器;使用溫度:達100°C)。

(例如) LBR40 A CM+600L H

└──────────┘  
          高溫用記號

- : 指定帶密封墊片的型號(參閱A3-126)。  
使用帶金屬製保持器的滾珠花鍵型號不能附帶密封墊片。

## 型號組成

2 LBR30 UU CM +700L H K

公稱型號

旋轉方向間隙標識

精度標記

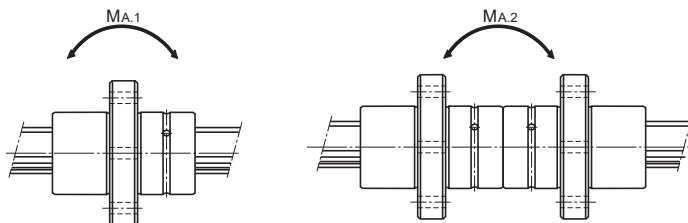
單軸上花鍵螺帽的數量  
(單個無標識)

防塵附件標識  
(\*)

花鍵軸長度(\*5)  
(單位mm)

花鍵軸的標識  
(\*4)

(\*1) 參閱A3-126 (\*2) 參閱A3-30 (\*3) 參閱A3-35 (\*4) 參閱A3-69 (\*5) 參閱A3-121。



單位:mm

	安裝孔 $d_i$	F	潤滑孔 $d_o$	基本額定扭力		基本額定荷重(徑向)		靜態容許力矩		質量	
				$C_T$ N·m	$C_{DT}$ N·m	C kN	$C_o$ kN	$M_{A,1}^{**}$ N·m	$M_{A,2}^{**}$ N·m	花鍵螺帽 kg	花鍵軸 kg/m
	4.5	7.5	2	30.4	74.5	4.4	8.4	25.4	185	0.14	1
	5.5	12	2	90.2	213	9.4	20.1	103	632	0.33	1.8
	5.5	14	2	176	381	14.9	28.7	171	1060	0.54	2.7
	6.6	16	3	312	657	22.5	41.4	295	1740	0.9	3.8
	9	20.5	3	696	1420	37.1	66.9	586	3540	1.7	6.8
	11	23	4	1290	2500	55.1	94.1	941	5610	2.7	10.6
	11	26	4	1870	3830	66.2	121	1300	8280	3.7	15.6
	14	27	4	3000	6090	90.8	164	2080	11800	6	21.3
	16	32	5	4740	9550	119	213	3180	17300	8.3	32
	18	35	5	6460	14400	137	271	4410	25400	14.2	45

注)如上表所示,\*\* $M_{A,1}$ 是使用1個花鍵螺帽時的軸向容許力矩值。

如上表所示,\*\* $M_{A,2}$ 是2個花鍵螺帽靠緊使用時的軸向容許力矩值。

對滾珠花鍵軸最大長度的詳細情況,請參閱圖3-121。