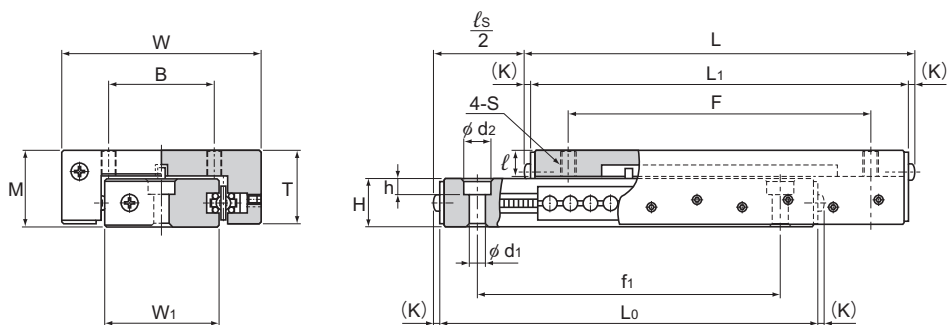
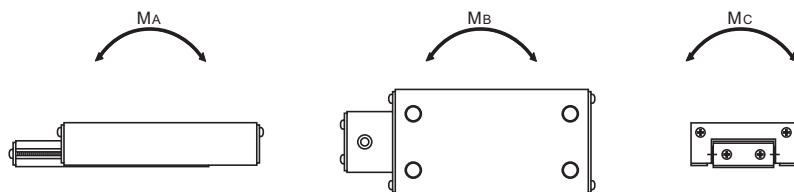


LSP型



型號	滑座尺寸									
	最大行程 l_s	高度 M ± 0.25	寬度 W ± 0.25	長度 L	T	L_1	(K)	B	F	$S \times \ell$
LSP 1340	15	13	25	42	12.5	40	1	11	30	M3×5
LSP 1365	25	13	25	67	12.5	65	1	11	55	M3×5
LSP 1390	50	13	25	92	12.5	90	1	11	80	M3×5
LSP 2050	25	20	44	53	18.3	50	1.5	20	35	M5×8.2
LSP 2080	50	20	44	83	18.3	80	1.5	20	65	M5×8.2
LSP 20100	75	20	44	103	18.3	100	1.5	20	85	M5×8.2
LSP 25100	50	25	66	103.8	24	100	1.9	35	75	M5×8.5
LSP 25125	75	25	66	128.8	24	125	1.9	35	100	M5×8.5
LSP 25150	100	25	66	153.8	24	150	1.9	35	125	M5×8.5



單位:mm

	底座尺寸					靜態容許力矩*		基本額定負荷		質量 g
	寬度 W_1	高度 H	$d_1 \times d_2 \times h$	長度 L_0	f_1	M_A, M_B	M_C	C	C_0	
						N·m	N·m	N	N	
	12.2	7.7	3.3×6×3.3	40	30	0.88	0.49	68.6	118	37
	12.2	7.7	3.3×6×3.3	65	55	1.76	0.98	118	206	60
	12.2	7.7	3.3×6×3.3	90	80	3.04	1.27	157	275	85
	22.3	11	5.3×9×5.3	50	35	1.37	2.25	157	284	114
	22.3	11	5.3×9×5.3	80	65	3.53	4.51	304	559	184
	22.3	11	5.3×9×5.3	100	85	5	5.69	392	706	231
	38	15.8	5.3×9×5.3	100	75	9.22	14.5	588	1069	433
	38	15.8	5.3×9×5.3	125	100	12.9	18.1	735	1333	547
	38	15.8	5.3×9×5.3	150	125	17.5	21.9	882	1598	652

注)* 上表中的 M_A 、 M_B 和 M_C 分別表示1個直線運動系統的容許力矩。