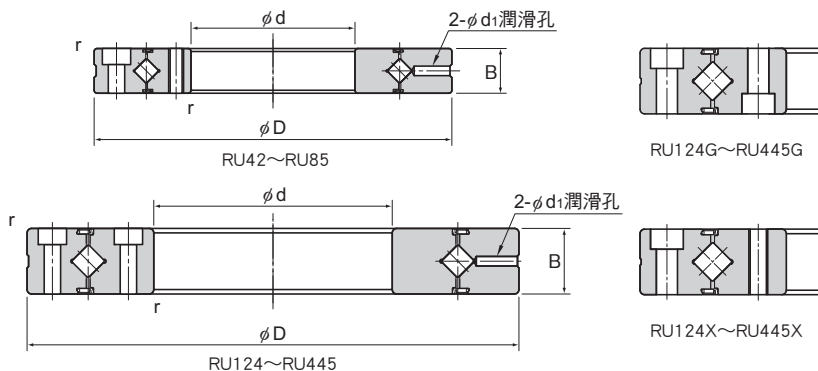


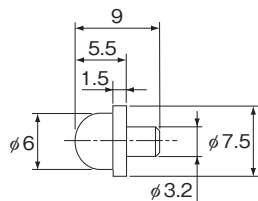
RU型(內/外輪一體型)



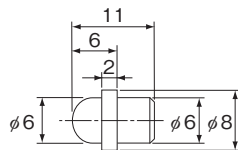
軸徑	型號	主要尺寸						肩部高度		基本額定負荷 (徑向)		質量 kg
		內徑 d	外徑 D	滾柱節圓直徑 dp	寬度 B	潤滑孔 d ₁	r _{min}	ds (max)	Dh (min)	C kN	C ₀ kN	
20	RU 42	20	70	41.5	12	3.1	0.6	36	47	7.35	8.35	0.29
35	RU 66	35	95	66	15	3.1	0.6	59	74	17.5	22.3	0.62
55	RU 85	55	120	85	15	3.1	0.6	77	93	20.3	29.5	1
80	RU 124 (G)	80	165	124	22	3.1	1	114	134	33.1	50.9	2.6
	RU 124X											
90	RU 148 (G)	90	210	147.5	25	3.1	1.5	133	162	49.1	76.8	4.9
	RU 148X											
115	RU 178 (G)	115	240	178	28	3.1	1.5	161	195	80.3	135	6.8
	RU 178X											
160	RU 228 (G)	160	295	227.5	35	6	2	208	246	104	173	11.4
	RU 228X											
210	RU 297 (G)	210	380	297.3	40	6	2.5	272	320	156	281	21.3
	RU 297X											
350	RU 445 (G)	350	540	445.4	45	6	2.5	417	473	222	473	35.4
	RU 445X											

注)RU型有選配油嘴可供使用。(參閱下圖)

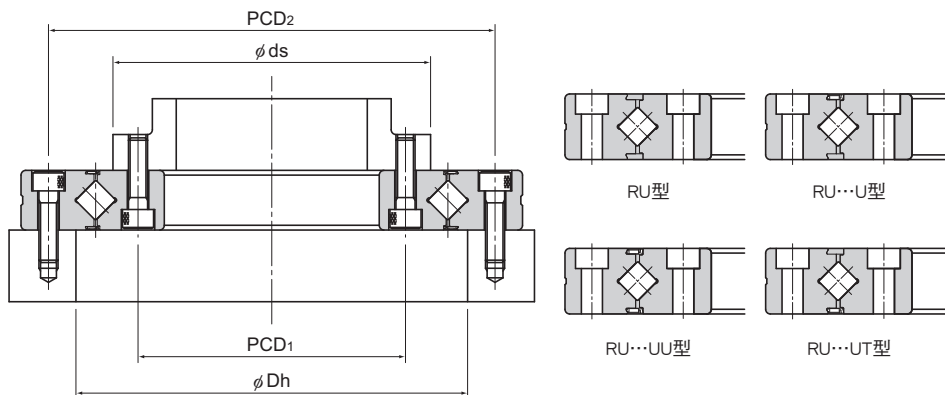
若希望使用油嘴,請在型號的結尾標示「-N」。



NP3.2×3.5



NP6×5



單位:mm

安裝孔相關				
內輪		外輪		
PCD ₁	安裝孔	PCD ₂	安裝孔	
28	6-M3 貫通	57	6-φ3.4 通孔, φ6.5 沉頭孔深度 3.3	
45	8-M4 貫通	83	8-φ4.5 通孔, φ8 沉頭孔深度 4.4	
65	8-M5 貫通	105	8-φ5.5 通孔, φ9.5 沉頭孔深度 5.4	
97	10-φ5.5 通孔, φ9.5 沉頭孔深度 5.4	148	10-φ5.5 通孔, φ9.5 沉頭孔深度 5.4	
	10-M5 貫通			
112	12-φ9 通孔, φ14 沉頭孔深度 8.6	187	12-φ9 通孔, φ14 沉頭孔深度 8.6	
	12-M8 貫通			
139	12-φ9 通孔, φ14 沉頭孔深度 8.6	217	12-φ9 通孔, φ14 沉頭孔深度 8.6	
	12-M8 貫通			
184	12-φ11 通孔, φ17.5 沉頭孔深度 10.8	270	12-φ11 通孔, φ17.5 沉頭孔深度 10.8	
	12-M10 貫通			
240	16-φ14 通孔, φ20 沉頭孔深度 13	350	16-φ14 通孔, φ20 沉頭孔深度 13	
	16-M12 貫通			
385	24-φ14 通孔, φ20 沉頭孔深度 13	505	24-φ14 通孔, φ20 沉頭孔深度 13	
	24-M12 貫通			

型號組成

RU124 UU CC0 P2 B G -N

公稱型號

精度符號^{(*)2}徑向間隙符號^{(*)1}

子部精度符號

無標記: 內輪旋轉精度
R: 外輪旋轉精度
B: 內輪、外輪旋轉精度

油嘴標記

無標記: 不附帶油嘴
-N: 附油嘴 (2個)
(油嘴形狀參閱左圖)
RU42~RU178: NP3.2×3.5
RU228~RU445: NP6×5

密封墊片標記

無標記: 無密封墊片
UU: 兩側帶密封墊片
(外輪沉頭孔側)
U: 單側帶密封墊片
UT: 單側帶密封墊片
(外輪反沉頭孔側)

安裝孔記號

[對象型號: RU124~RU445 (RU42-85除外)]
無標記: 內輪、外輪的沉頭孔為同一方向
G: 內輪、外輪的沉頭孔為相反方向
X: 內輪螺孔 (通孔)

(*)1 參閱 **A18-18** (*)2 參閱 **A18-12**