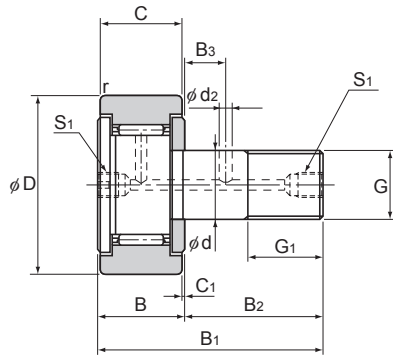


有油孔的凸輪從動件 CFT型

選項規格		標記
滾柱的導向方法	帶保持架	無標記
	全滾柱	V
材質	碳素鋼	無標記
	不銹鋼	M
密封墊片	無密封墊片	無標記
	帶密封墊片	UU
外輪形狀	圓筒外輪	無標記
	球面外輪	R



螺柱直徑	型號	主要尺寸												
		外徑	外輪寬度	螺紋			全長					肩部高度		
d		D	C	G	G ₁	B	B ₁	B ₂	B ₃	C ₁	S ₁	d ₂	r _{min}	f (最小)
6	CFT 6	16	11	M6×1	8	12	28	16	—	0.6	M6×0.75*	—	0.3	11
8	CFT 8	19	11	M8×1.25	10	12	32	20	—	0.6	M6×0.75*	—	0.3	13
10	CFT 10	22	12	M10×1.25	12	13	36	23	—	0.6	M6×0.75*	—	0.3	15
10	CFT 10-1	26	12	M10×1.25	12	13	36	23	—	0.6	M6×0.75*	—	0.3	15
12	CFT 12	30	14	M12×1.5	13	15	40	25	6	0.6	M6×0.75	3	0.6	20
12	CFT 12-1	32	14	M12×1.5	13	15	40	25	6	0.6	M6×0.75	3	0.6	20
16	CFT 16	35	18	M16×1.5	17	19.5	52	32.5	8	0.8	Rc1/8 (PT1/8)	3	0.6	24
18	CFT 18	40	20	M18×1.5	19	21.5	58	36.5	8	0.8		3	1	26
20	CFT 20	52	24	M20×1.5	21	25.5	66	40.5	9	0.8		4	1	36
20	CFT 20-1	47	24	M20×1.5	21	25.5	66	40.5	9	0.8		4	1	36
24	CFT 24	62	29	M24×1.5	25	30.5	80	49.5	11	0.8		4	1	40
24	CFT 24-1	72	29	M24×1.5	25	30.5	80	49.5	11	0.8		4	1	40
30	CFT 30	80	35	M30×1.5	32	37	100	63	15	1		4	1	46
30	CFT 30-1	85	35	M30×1.5	32	37	100	63	15	1		4	1	46
30	CFT 30-2	90	35	M30×1.5	32	37	100	63	15	1		4	1	46

注)精度規格請參閱圖A19-14。

標有"*"的型號僅凸輪處有潤滑孔。

型號組成

CFT30-1 V M UU R -N

公稱型號

無標記: 帶保持架
V : 全滾柱型

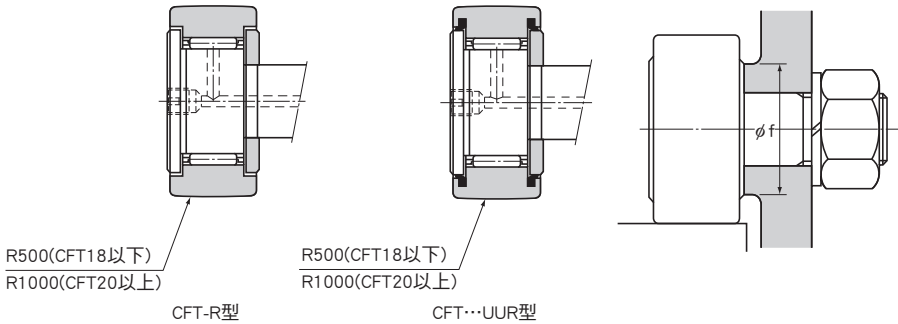
無標記: 碳素鋼
M : 不銹鋼

無標記: 無密封墊片
UU : 帶密封墊片

無標記: 圓筒外輪
R : 球面外輪

無標記: 無油嘴
N : 附上專用油嘴 (參閱圖A19-39)

注)關於配件請參閱圖A19-38。



單位:mm

	基本額定負荷				最大容許 負荷 F_0 kN	軌道負荷能力		旋轉極限速度*		質量	
	帶保持架		全滾柱			圓筒外輪 kN	球面外輪 kN	帶保持架 min^{-1}	全滾柱 min^{-1}	帶保持架 g	全滾柱 g
	C kN	C_0 kN	C kN	C_0 kN							
	3.59	3.58	6.94	8.5	2.11	3.43	1.08	25000	11000	18.5	19
	4.17	4.65	8.13	11.2	4.73	4.02	1.37	20000	8700	28.5	29
	5.33	6.78	9.42	14.3	5.81	4.7	1.67	17000	7200	45	46
	5.33	6.78	9.42	14.3	5.81	5.49	2.06	17000	7200	60	61
	7.87	9.79	13.4	19.8	9.37	7.06	2.45	14000	5800	105	107
	7.87	9.79	13.4	19.8	9.37	7.45	2.74	14000	5800	115	117
	12	18.3	20.6	37.6	17.3	11.2	3.14	10000	4500	205	207
	14.7	25.2	25.2	51.3	26.1	14.4	3.72	8500	3800	295	300
	20.7	34.8	33.2	64.8	32.1	23.2	8.23	7000	3400	525	530
	20.7	34.8	33.2	64.8	32.1	21	7.15	7000	3400	450	455
	30.6	53.2	46.7	92.9	49.5	34.2	10.5	6500	2900	915	925
	30.6	53.2	46.7	92.9	49.5	39.8	12.9	6500	2900	1150	1160
	45.4	87.6	67.6	145	73.7	52.6	14.9	5000	2300	1880	1890
	45.4	87.6	67.6	145	73.7	56	16.1	5000	2300	1950	1960
	45.4	87.6	67.6	145	73.7	59.3	17.3	5000	2300	2000	2010

注)表中帶*的轉速限定值適合於無密封墊片、潤滑脂潤滑的型號。採用油潤滑的型號容許使用到此數值的130%。有密封墊片的型號容許使用到此數值的70%。