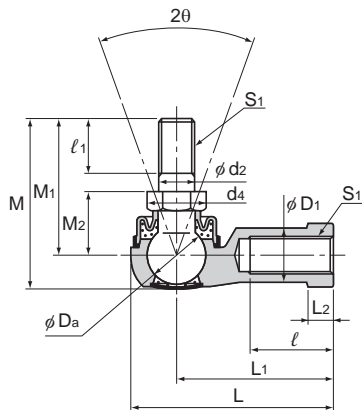


BL型、BL-A型



型號	外部尺寸			螺紋 S ₁ JIS等級2	夾持器尺寸					
	長度 L	直徑 D	高度 M		L ₁	ℓ	L ₂	D ₁	D ₂	W 0 -0.3
BL 4DA	24.5	13	20	M4×0.7	18	8	4	7.5	9.5	8
BL 5DA	34.5	15	26.7	M5×0.8	27	15	4	9	12	10
BL 6D	38	16	32.6	M6×1	30	16	5	10	13	11
BL 8D	45.5	19	38.6	M8×1.25	36	19	6	12.5	16	14
BL 10D	55.5	25	46.3	M10×1.25	43	23	7	14.5	19	17
BL 10BD	55.5	25	52.3	M10×1.5	43	23	7	14.5	19	17
BL 12D	64.5	29	52.7	M12×1.25	50	26	8	17.5	22	19
BL 12BD	64.5	29	59.7	M12×1.75	50	26	8	17.5	22	19
BL 14D	74	34	68.4	M14×1.5	57	30	10	20	25	22
BL 14BD	74	34	74.4	M14×2	57	30	10	20	25	22
BL 16D	83	38	74	M16×1.5	64	34	11	22	27	24
BL 16BD	83	38	80	M16×2	64	34	11	22	27	24

注)BL-A型只有BL4型、BL5型。

【材料】

夾持器 : A-1合金(BL4~5)(參閱A22-5)
 : 高強度鋅合金(BL6~16)(參閱A22-6)
 帶球連桿: 輕滲碳鋼球: 650HV或以上
 連桿 S35C (20~28HRC)
 鍍鎳處理
 橡膠套 : NBR類特殊合成橡膠

【球高間隙】

徑向方向: 0.02~0.06mm
 軸向方向: 0.3mm以下

【帶球連桿配合孔的公差】

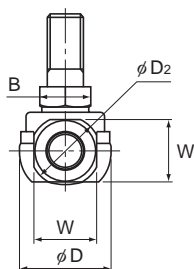
推薦使用H10°

型號組成

BL 6 D L
 公稱型號 | 帶橡膠套 | 螺紋標記

螺紋標記	無標記	L
握柄部內螺紋	右手	左手
帶球連桿部分	右手	

注)沒有可對應無橡膠套的規格

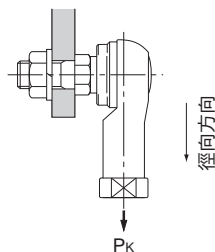


單位:mm

帶球連桿尺寸							滾珠直徑 Da	容許傾斜角 20°	外加靜負荷 C _s N	屈服應力強度 P _k N	質量 g
d ₂ h9	M ₁	M ₂ ±0.3	ℓ ₁	六角孔 B 0 -0.3	d ₁						
4	15	7	6	7	8.1	7.938	40	4510	1370	7	
5	21	10	8	8	9.2	9.525	40	6470	2250	12	
6	26	11	11	10	11.6	11.112	40	9900	3920	26	
8	31	14	12	12	13.8	12.7	40	12500	6570	49	
10	37	17	15	14	16.2	15.875	40	18300	11300	87	
10	43	17	21	14	16.2	15.875	40	18300	11300	90	
12	42	19	17	17	19.6	19.05	40	26700	16400	143	
12	49	19	24	17	19.6	19.05	40	26700	16400	148	
14	56	21.5	22	19	21.9	22.225	40	36400	19800	235	
14	62	21.5	28	19	21.9	22.225	40	36400	19800	245	
16	60	23.5	23	22	25.4	22.225	30	36400	26900	315	
16	66	23.5	29	22	25.4	22.225	30	36400	26900	325	

【屈服應力強度】

表示下圖方向的強度。



【潤滑】

橡膠套和蓋內封入鋰皂組別2號潤滑脂。

【左手螺紋的識別】

如果內螺紋是左手螺紋，通過孔蓋上刻標記來識別。

螺紋	識別
	孔蓋標記
右手	—
左手	“L” 標記