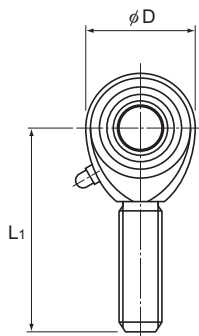


## POS型 (外螺紋型)



型號	外部尺寸			螺紋 S <sub>1</sub> JIS等級2	夾持器	
	長度 L	直徑 D	寬度 B <sub>1</sub> 0 -0.1		B ±0.1	L <sub>1</sub>
POS 5	41	16	8	M5×0.8	6	33
POS 6	45	18	9	M6×1	6.75	36
POS 8	53	22	12	M8×1.25	9	42
POS 10	61	26	14	M10×1.5	10.5	48
POS 12	69	30	16	M12×1.75	12	54
POS 14	77	34	19	M14×2	13.5	60
POS 16	85	38	21	M16×2	15	66
POS 18	93	42	23	M18×1.5	16.5	72
POS 20	101	46	25	M20×1.5	18	78
POS 22	109	50	28	M22×1.5	20	84
POS 25	124	60	31	M24×2	22	94
POS 30	145	70	37	M30×2	25	110

### 【材料】

夾持器 : S35C(鍍鉻處理)

球面內輪 : SUJ2+58HRC以上

(除內輪內表面)  
外鍍硬鉻)

滾珠襯套 : 銅合金

### 【與軸的配合】

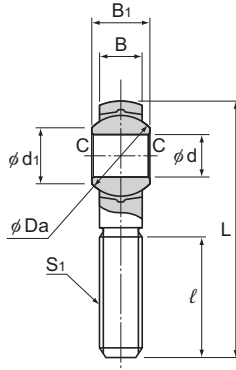
使用條件	軸的尺寸公差
正常負荷	h7
方向不定負荷	p6

### 型號組成

**POS10 L**

公稱型號

左手螺紋



單位:mm

尺寸	$l$	油嘴 (潤滑孔)	球面內輪尺寸				容許傾斜角			靜徑向 作用負荷	質量
			d H7	滾珠直徑 Da mm (英寸)	d <sub>1</sub>	C	$\alpha_1^\circ$	$\alpha_2^\circ$	$\alpha_3^\circ$	C <sub>s</sub> N	
	20	( $\phi 1.5$ )	5	11.112( $7/16$ )	7.7	0.3	8	13	30	3430	12.5
	22		6	12.7( $1/2$ )	9	0.3	8	13	30	4900	19
	25	PB107	8	15.875( $5/8$ )	10.4	0.5	8	14	25	6860	32
	29		10	19.05( $3/4$ )	12.9	0.5	8	14	25	10800	54
	33		12	22.225( $7/8$ )	15.4	0.5	8	13	25	16700	85
	36		14	25.4(1)	16.9	0.7	10	16	24	20600	126
	40		16	28.575( $1\ 1/8$ )	19.4	0.7	9	15	24	25000	185
	44		18	31.75( $1\ 1/4$ )	21.9	0.7	9	15	24	29400	260
	47		20	34.925( $1\ 3/8$ )	24.4	0.7	9	15	24	34300	340
	51		22	38.1( $1\ 1/2$ )	25.8	0.7	10	15	23	41200	435
	57	A-M6F	25	42.862( $1\ 11/16$ )	29.6	0.8	9	15	23	72500	650
	66		30	50.8(2)	34.8	0.8	10	17	23	92200	1070

## 【間隙】

單位:mm

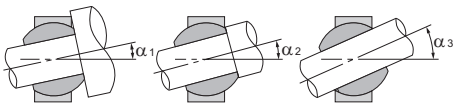
徑向間隙	0.035以下
軸向間隙	0.1以下

## 【潤滑】

封入潤滑劑後再使用。夾持器上有潤滑孔和油槽，可在必要時通過油嘴補充油脂。為了潤滑產品，從POS5和6的夾持器油孔中重新加入油脂，或者從其他模型的油嘴加入。

## 【左手螺紋的識別】

如果外螺紋是左手螺紋，加上“L”標記。實際產品的夾持器上會標識“L”標記。



容許傾斜角