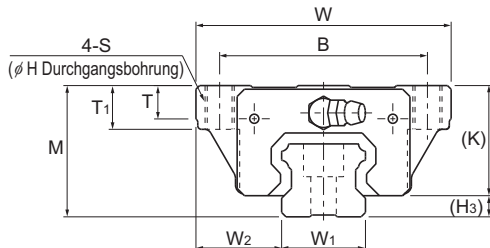


# Typen SHS-C, SHS-CM, SHS-LC und SHS-LCM



| Baugröße              | Hauptabmessungen |        |            | Abmessungen Führungswagen |     |     |      |                |      |                |      |      |     |                    | Vorbohrung für Seitennippel |                |                |  |
|-----------------------|------------------|--------|------------|---------------------------|-----|-----|------|----------------|------|----------------|------|------|-----|--------------------|-----------------------------|----------------|----------------|--|
|                       | Höhe             | Breite | Länge      |                           |     |     |      |                |      |                |      |      |     |                    |                             |                |                |  |
|                       | M                | W      | L          | B                         | C   | S   | H    | L <sub>1</sub> | T    | T <sub>1</sub> | K    | N    | E   | Schmier-<br>nippel | e <sub>0</sub>              | f <sub>0</sub> | D <sub>0</sub> |  |
| SHS 15C<br>SHS 15CM   | 24               | 47     | 64,4       | 38                        | 30  | M5  | 4,4  | 48             | 5,9  | 8              | 21   | 5,5  | 5,5 | PB1021B            | 4                           | 4              | 3              |  |
| SHS 15LC<br>SHS 15LCM | 24               | 47     | 79,4       | 38                        | 30  | M5  | 4,4  | 63             | 5,9  | 8              | 21   | 5,5  | 5,5 | PB1021B            | 4                           | 4              | 3              |  |
| SHS 20C<br>SHS 20CM   | 30               | 63     | 79         | 53                        | 40  | M6  | 5,4  | 59             | 7,2  | 10             | 25,4 | 6,5  | 12  | B-M6F              | 4,3                         | 5,3            | 3              |  |
| SHS 20LC<br>SHS 20LCM | 30               | 63     | 98         | 53                        | 40  | M6  | 5,4  | 78             | 7,2  | 10             | 25,4 | 6,5  | 12  | B-M6F              | 4,3                         | 5,3            | 3              |  |
| SHS 25C<br>SHS 25CM   | 36               | 70     | 92         | 57                        | 45  | M8  | 6,8  | 71             | 9,1  | 12             | 30,2 | 7,5  | 12  | B-M6F              | 4,5                         | 5,5            | 3              |  |
| SHS 25LC<br>SHS 25LCM | 36               | 70     | 109        | 57                        | 45  | M8  | 6,8  | 88             | 9,1  | 12             | 30,2 | 7,5  | 12  | B-M6F              | 4,5                         | 5,5            | 3              |  |
| SHS 30C<br>SHS 30LC   | 42               | 90     | 106<br>131 | 72                        | 52  | M10 | 8,5  | 80<br>105      | 11,5 | 15             | 35   | 8    | 12  | B-M6F              | 5,8                         | 6              | 5,2            |  |
| SHS 35C<br>SHS 35LC   | 48               | 100    | 122<br>152 | 82                        | 62  | M10 | 8,5  | 93<br>123      | 11,5 | 15             | 40,5 | 8    | 12  | B-M6F              | 6,5                         | 5,5            | 5,2            |  |
| SHS 45C<br>SHS 45LC   | 60               | 120    | 140<br>174 | 100                       | 80  | M12 | 10,5 | 106<br>140     | 14,1 | 18             | 51,1 | 10,5 | 16  | B-PT1/8            | 8                           | 8              | 5,2            |  |
| SHS 55C<br>SHS 55LC   | 70               | 140    | 171<br>213 | 116                       | 95  | M14 | 12,5 | 131<br>173     | 16   | 21             | 57,3 | 11   | 16  | B-PT1/8            | 10                          | 8              | 5,2            |  |
| SHS 65C<br>SHS 65LC   | 90               | 170    | 221<br>272 | 142                       | 110 | M16 | 14,5 | 175<br>226     | 18,8 | 24             | 71   | 19   | 16  | B-PT1/8            | 10                          | 12             | 5,2            |  |

## Aufbau der Bestellbezeichnung

**SHS25 LC 2 QZ KKHH C0 M +1200L P Z T M - II**

Baugröße

Wagentyp

Mit Schmiersystem  
QZ

Abdichtungs-  
Option (\*1)

Schienenlänge (mm)  
Führungswagen aus  
korrosionsbeständigem  
Stahl

Mit Abdeckband

Führungsschiene aus  
korrosionsbeständigem  
Stahl

Anzahl der  
Führungswagen  
pro Schiene

Symbol für die Vorspannungsklasse (\*2)  
Normal (Kein Symbol)  
Leichte Vorspannung (C1)  
Mittlere Vorspannung (C0)

Symbol für Genauigkeitsklasse (\*3)  
Normalklasse (Kein Symbol)  
Hochgenaue Klasse (H) / Präzisionsklasse (P)  
Superpräzisionsklasse (SP) / Ultrapräzisionsklasse (UP)

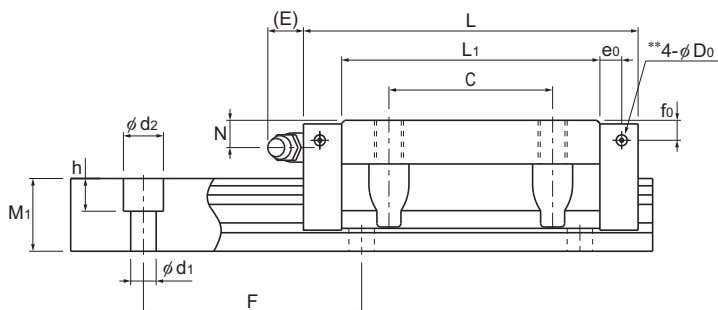
Symbol für mehrteilige  
Schiene

Anzahl der Schienen  
für Paralleleinsatz  
in einer Ebene (\*4)

(\*1) Siehe Zubehör zum Schutz gegen Verunreinigungen auf **A1-516**. (\*2) Siehe **A1-71**. (\*3) Siehe **A1-77**. (\*4) Siehe **A1-13**.

Hinweis: Diese Bestellbezeichnung gibt ein Set mit einer Führungsschiene an. Für eine parallele Anordnung von beispielsweise zwei Schienen sind daher zwei Sets erforderlich.

Die mit dem Schmiersystem QZ ausgestatteten Typen besitzen keine Schmiernippel. Wünschen Sie dennoch einen Schmiernippel für einen Typen mit QZ, wenden Sie sich bitte an THK.



Einheit: mm

| H <sub>3</sub> | Abmessungen Führungsschiene  |                |                |     |                                     |                | Tragzahl |                | Zulässiges statisches Moment kNm* |            |                |            |                | Gewicht                  |                              |
|----------------|------------------------------|----------------|----------------|-----|-------------------------------------|----------------|----------|----------------|-----------------------------------|------------|----------------|------------|----------------|--------------------------|------------------------------|
|                | W <sub>1</sub><br>0<br>-0,05 | W <sub>2</sub> | M <sub>1</sub> | F   | d <sub>1</sub> × d <sub>2</sub> × h | Länge*<br>Max. | C        | C <sub>0</sub> | M <sub>A</sub>                    |            | M <sub>B</sub> |            | M <sub>C</sub> | Führungs-<br>wagen<br>kg | Führungs-<br>schiene<br>kg/m |
|                |                              |                |                |     |                                     |                |          |                | 1<br>Wagen                        | 2<br>Wagen | 1<br>Wagen     | 2<br>Wagen | 1<br>Wagen     |                          |                              |
| 3              | 15                           | 16             | 13             | 60  | 4,5 × 7,5 × 5,3                     | 3000<br>(1240) | 14,2     | 24,2           | 0,175                             | 0,898      | 0,175          | 0,898      | 0,16           | 0,23                     | 1,3                          |
| 3              | 15                           | 16             | 13             | 60  | 4,5 × 7,5 × 5,3                     | 3000<br>(1240) | 17,2     | 31,9           | 0,296                             | 1,43       | 0,296          | 1,43       | 0,212          | 0,29                     | 1,3                          |
| 4,6            | 20                           | 21,5           | 16,5           | 60  | 6 × 9,5 × 8,5                       | 3000<br>(1480) | 22,3     | 38,4           | 0,334                             | 1,75       | 0,334          | 1,75       | 0,361          | 0,46                     | 2,3                          |
| 4,6            | 20                           | 21,5           | 16,5           | 60  | 6 × 9,5 × 8,5                       | 3000<br>(1480) | 28,1     | 50,3           | 0,568                             | 2,8        | 0,568          | 2,8        | 0,473          | 0,61                     | 2,3                          |
| 5,8            | 23                           | 23,5           | 20             | 60  | 7 × 11 × 9                          | 3000<br>(2020) | 31,7     | 52,4           | 0,566                             | 2,75       | 0,566          | 2,75       | 0,563          | 0,72                     | 3,2                          |
| 5,8            | 23                           | 23,5           | 20             | 60  | 7 × 11 × 9                          | 3000<br>(2020) | 36,8     | 64,7           | 0,848                             | 3,98       | 0,848          | 3,98       | 0,696          | 0,89                     | 3,2                          |
| 7              | 28                           | 31             | 23             | 80  | 9 × 14 × 12                         | 3000           | 44,8     | 66,6           | 0,786                             | 4,08       | 0,786          | 4,08       | 0,865          | 1,34                     | 4,5                          |
|                |                              |                |                |     |                                     |                | 54,2     | 88,8           | 1,36                              | 6,6        | 1,36           | 6,6        | 1,15           | 1,66                     |                              |
| 7,5            | 34                           | 33             | 26             | 80  | 9 × 14 × 12                         | 3000           | 62,3     | 96,6           | 1,38                              | 6,76       | 1,38           | 6,76       | 1,53           | 1,9                      | 6,2                          |
|                |                              |                |                |     |                                     |                | 72,9     | 127            | 2,34                              | 10,9       | 2,34           | 10,9       | 2,01           | 2,54                     |                              |
| 8,9            | 45                           | 37,5           | 32             | 105 | 14 × 20 × 17                        | 3090           | 82,8     | 126            | 2,05                              | 10,1       | 2,05           | 10,1       | 2,68           | 3,24                     | 10,4                         |
|                |                              |                |                |     |                                     |                | 100      | 166            | 3,46                              | 16,3       | 3,46           | 16,3       | 3,53           | 4,19                     |                              |
| 12,7           | 53                           | 43,5           | 38             | 120 | 16 × 23 × 20                        | 3060           | 128      | 197            | 3,96                              | 19,3       | 3,96           | 19,3       | 4,9            | 5,35                     | 14,5                         |
|                |                              |                |                |     |                                     |                | 161      | 259            | 6,68                              | 31,1       | 6,68           | 31,1       | 6,44           | 6,97                     |                              |
| 19             | 63                           | 53,5           | 53             | 150 | 18 × 26 × 22                        | 3000           | 205      | 320            | 8,26                              | 40,4       | 8,26           | 40,4       | 9,4            | 10,7                     | 23,7                         |
|                |                              |                |                |     |                                     |                | 253      | 408            | 13,3                              | 62,6       | 13,3           | 62,6       | 11,9           | 13,7                     |                              |

Hinweis: Max. Länge L. Gibt die maximale Standardlänge der Führungsschiene an (siehe **A1-102**).

Zulässiges statisches Moment 1 Wagen: Zulässiges statisches Moment bei einem Führungswagen.

2 Wagen: Zulässiges statisches Moment bei zwei eng zusammengesetzten Führungswagen.

Länge des Wagens L

Das Maß L gibt die Gesamtlänge des Führungswagens inkl. der Abdichtungsoption UU oder SS an.

Bei Ausstattung mit anderem Abdichtungs- oder Schmierzubehör nimmt die Gesamtlänge zu (siehe **A1-491** oder **A1-512**).

\*\* Eine Vorbohrung für Seitennippel, wenn bei den Typen mit LaCS und Schmier-System QZ ein Schmiernippel erwünscht ist.

Die Vorbohrungen für die Seitenschmiernippel sind außer bei den gekennzeichneten Typen nicht durchgebohrt.

Wenn eine Bearbeitung für Schmiernippel gewünscht ist, fragen Sie bitte THK.