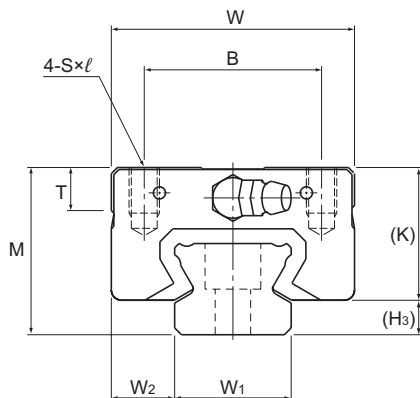


Typen SSR-XW und SSR-XWM



Baugröße	Hauptabmessungen			Abmessungen Führungswagen													Schmier- nippel	H ₃
	Höhe	Breite	Länge	B	C	S × l	L ₁	T	K	N	E	f ₀	e ₀	D ₀				
	M	W	L	B	C	S × l	L ₁	T	K	N	E	f ₀	e ₀	D ₀				
SSR 15XW SSR 15XWM	24	34	56,9	26	26	M4 × 7	39,9	6,5	19,5	4,5	5,5	2,7	4,5	3	PB1021B	4,5		
SSR 20XW SSR 20XWM	28	42	66,5	32	32	M5 × 8	46,6	8,2	22	5,5	12	2,9	5,2	3	B-M6F	6		
SSR 25XW SSR 25XWM	33	48	83	35	35	M6 × 9	59,8	8,4	26,2	6	12	3,3	6,8	3	B-M6F	6,8		
SSR 30XW SSR 30XWM	42	60	97	40	40	M8 × 12	70,7	11,3	32,5	8	12	4,5	7,6	4	B-M6F	9,5		
SSR 35XW	48	70	110,9	50	50	M8 × 12	80,5	13	36,5	8,5	12	4,7	8,8	4	B-M6F	11,5		

Hinweis: Das Symbol M in der Bestellbezeichnung gibt an, dass Wagen, Schiene und Kugeln aus korrosionsbeständigem Stahl bestehen.
Dieser ist sehr korrosions- und umweltbeständig.

Aufbau der Bestellbezeichnung

SSR25X W 2 QZ UU C1 M +1200L Y P T M - II

Bau-
größe

Wagentyp

Mit Schmiersystem
QZ

Abdichtungs-
Option (*1)

Korrosionsbeständiger
Stahl
Führungswagen

Schienenlänge
(mm)

Gilt nur für
15 und 25

korrosionsbeständiger
Stahl
Führungsschiene

Symbol für Führungsschiene
mehrtellige Schiene

Anzahl der
Schienen
für
Paralleleinsatz
in einer
Ebene (*4)

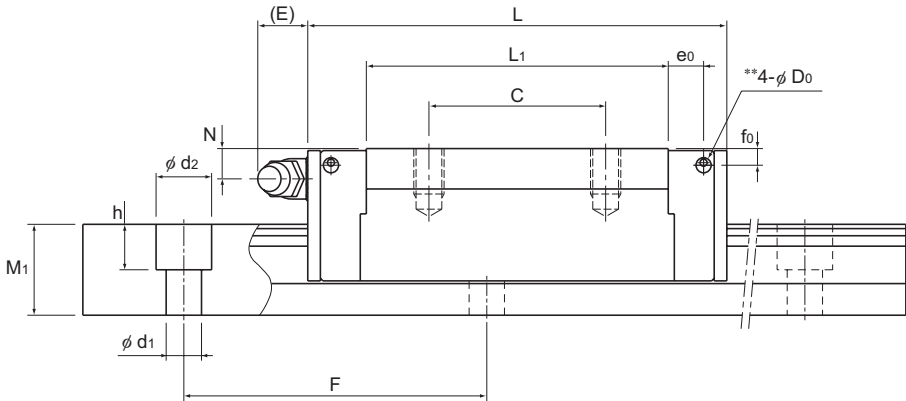
Anzahl der
Führungswagen
pro Schiene

Symbol für die
Vorspannungsklasse (*2)
Normal (Kein Symbol)
Leichte Vorspannung (C1)

Symbol für Genauigkeitsklasse (*3)
Normalklasse (kein Symbol)
Hochgenauigkeitsklasse (H)/Präzisionsklasse (P)
Superpräzisionsklasse (SP)/Ultrapräzisionsklasse (UP)

(*1) Siehe Zubehör zum Schutz gegen Verunreinigungen auf [A1-532](#). (*2) Siehe [A1-72](#). (*3) Siehe [A1-78](#). (*4) Siehe [A1-13](#).

Hinweis: Diese Bestellbezeichnung gibt ein Set mit einer Führungsschiene an. Für eine parallele Anordnung von beispielsweise zwei Schienen sind daher zwei Sets erforderlich.
Die mit dem Schmiersystem QZ ausgestatteten Typen besitzen keine Schmiernippel. Wünschen Sie dennoch einen Schmiernippel für einen Typen mit QZ, wenden Sie sich bitte an THK.



Einheit: mm

Abmessungen Führungsschiene					Tragzahl		Zulässiges statisches Moment kNm*					Gewicht		
Breite	Höhe	Teilung	Länge*	Max.	C	C ₀	M _A		M _B		M _C	Führungs- wagen	Führungs- schiene	
W ₁ ±0,05	W ₂	M ₁					F	d ₁ × d ₂ × h	1 Wagen	2 Wagen	1 Wagen			2 Wagen
15	9,5	12,5	60	4,5 × 7,5 × 5,3	3000 (1240)	14,7	16,5	0,0792	0,44	0,0486	0,274	0,0962	0,15	1,2
20	11	15,5	60	6 × 9,5 × 8,5	3000 (1480)	19,6	23,4	0,138	0,723	0,0847	0,448	0,18	0,25	2,1
23	12,5	18	60	7 × 11 × 9	3000 (2020)	31,5	36,4	0,258	1,42	0,158	0,884	0,33	0,4	2,7
28	16	23	80	7 × 11 × 9	3000 (2520)	46,5	52,7	0,446	2,4	0,274	1,49	0,571	0,8	4,3
34	18	27,5	80	9 × 14 × 12	3000	64,6	71,6	0,711	3,72	0,437	2,31	0,936	1,1	6,4

Hinweis 1: Max. Länge L. Gibt die maximale Standardlänge der Führungsschiene an (siehe **A1-118**).

Zulässiges statisches Moment 1 Wagen: Zulässiges statisches Moment bei einem Führungswagen.

2 Wagen: Zulässiges statisches Moment bei zwei eng zusammengesetzten Führungswagen.

Länge des Wagens L. Das Maß L gibt die Gesamtlänge des Führungswagens inkl. der Abdichtungsoption UU oder SS an.

Bei Ausstattung mit anderem Abdichtungs- oder Schmierzubehör nimmt die Gesamtlänge zu (siehe **A1-507** oder **A1-528**).

** Eine Vorbohrung für Seitennippel, wenn bei den Typen mit LaCS und Schmiersystem QZ ein Schmiernippel erwünscht ist. Die Vorbohrungen für die Seitenschmiernippel sind außer bei den gekennzeichneten Typen nicht durchgebohrt.

Wenn eine Bearbeitung für Schmiernippel gewünscht ist, fragen Sie bitte THK.

Hinweis 2: Für die Typen SSR15 und 25 werden zwei Arten von Führungsschienen mit unterschiedlich großen Montagebohrungen angeboten (siehe Tab. 1).

Beim Austausch dieses Typs durch Typ SR ist die Größe der Montagebohrung an der Führungsschiene zu beachten. Fragen Sie in einem solchen Fall THK.

Hinweis 3: Die Tragzahl in der Maßstabelle gilt für eine Last in radialer Richtung. In **A1-60** auf Tab. 7 sind die Tragzahlen für Lasten in gegenradialer oder tangentialer Richtung aufgeführt.

Tab. 1 Größe der Montagebohrung für die Schiene

Baureihe/-größe	Standardschiene	Semi-Standardschiene
SSR 15	Für M4 (Symbol Y)	Für M3 (kein Symbol)
SSR 25	Für M6 (Symbol Y)	Für M5 (kein Symbol)