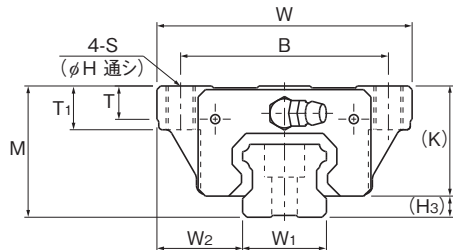


# SHS-C形、SHS-CM形、SHS-LC形、SHS-LCM形



呼び形番	外形寸法			LMブロック寸法											横ニップル用下穴		
	高さ	幅	長さ	B	C	S	H	L <sub>1</sub>	T	T <sub>1</sub>	K	N	E	グリースニップル	e <sub>0</sub>	f <sub>0</sub>	D <sub>0</sub>
	M	W	L														
SHS 15C SHS 15CM	24	47	64.4	38	30	M5	4.4	48	5.9	8	21	5.5	5.5	PB1021B	4	4	3
SHS 15LC SHS 15LCM	24	47	79.4	38	30	M5	4.4	63	5.9	8	21	5.5	5.5	PB1021B	4	4	3
SHS 20C SHS 20CM	30	63	79	53	40	M6	5.4	59	7.2	10	25.4	6.5	12	B-M6F	4.3	5.3	3
SHS 20LC SHS 20LCM	30	63	98	53	40	M6	5.4	78	7.2	10	25.4	6.5	12	B-M6F	4.3	5.3	3
SHS 25C SHS 25CM	36	70	92	57	45	M8	6.8	71	9.1	12	30.2	7.5	12	B-M6F	4.5	5.5	3
SHS 25LC SHS 25LCM	36	70	109	57	45	M8	6.8	88	9.1	12	30.2	7.5	12	B-M6F	4.5	5.5	3
SHS 30C SHS 30LC	42	90	106 131	72	52	M10	8.5	80 105	11.5	15	35	8	12	B-M6F	5.8	6	5.2
SHS 35C SHS 35LC	48	100	122 152	82	62	M10	8.5	93 123	11.5	15	40.5	8	12	B-M6F	6.5	5.5	5.2
SHS 45C SHS 45LC	60	120	140 174	100	80	M12	10.5	106 140	14.1	18	51.1	10.5	16	B-PT1/8	8	8	5.2
SHS 55C SHS 55LC	70	140	171 213	116	95	M14	12.5	131 173	16	21	57.3	11	16	B-PT1/8	10	8	5.2
SHS 65C SHS 65LC	90	170	221 272	142	110	M16	14.5	175 226	18.8	24	71	19	16	B-PT1/8	10	12	5.2

## 呼び形番の構成例

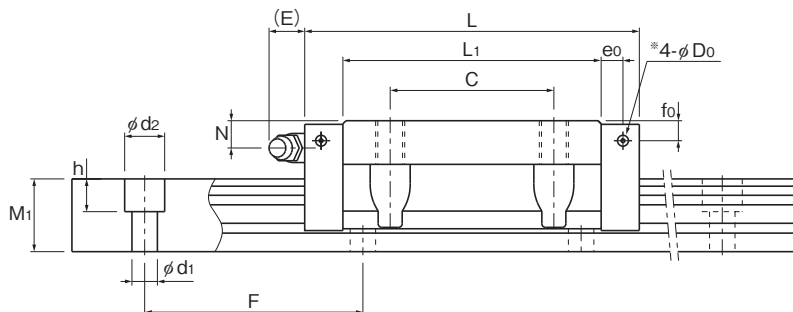
### SHS25 LC 2 QZ KKHH C0 M +1240L P Z T M - II

呼び形番	LMブロックの種類	潤滑装置 QZ付き	防塵用 記号(※1)	LMブロックが ステンレス鋼	LMレール長さ (mm表示)	LMレールが ステンレス鋼
	1軸に組合わせる LMブロックの個数	ラジアルすきま記号(※2) 普通(無記号)/軽予圧(C1) 中予圧(C0)	精度記号(※3) 並級(無記号)/上級(H)/精密級(P) 超精密級(SP)/超超精密級(UP)	スチール テープ付き	同一平面に 使用される 軸数記号(※4)	

(※1) 図1-532(防塵用部品) 参照 (※2) 図1-72参照 (※3) 図1-78参照 (※4) 図1-13参照

注) この呼び形番は1軸ユニットで1setとします。(2軸平行使用の場合の必要数は、最低2setとなります。)

潤滑装置QZ付きの場合、グリースニップルは付きません。QZ付き仕様でグリースニップル付きを希望される場合は、THKにお問い合わせください。



単位:mm

H <sub>3</sub>	LMレール寸法							基本定格荷重		静的許容モーメント kN・m*					質量	
	幅 W <sub>1</sub> 0 -0.05	W <sub>2</sub>	高さ M <sub>1</sub>	ピッチ F	長さ* d <sub>1</sub> ×d <sub>2</sub> ×h Max	C	C <sub>0</sub>	M <sub>A</sub>		M <sub>B</sub>		M <sub>C</sub>	LMブロック kg	LMレール kg/m		
								1個	2個密着	1個	2個密着	1個				
3	15	16	13	60	4.5×7.5×5.3 3000 (1240)	14.2	24.2	0.175	0.898	0.175	0.898	0.16	0.23	1.3		
3	15	16	13	60	4.5×7.5×5.3 3000 (1240)	17.2	31.9	0.296	1.43	0.296	1.43	0.212	0.29	1.3		
4.6	20	21.5	16.5	60	6×9.5×8.5 3000 (1480)	22.3	38.4	0.334	1.75	0.334	1.75	0.361	0.46	2.3		
4.6	20	21.5	16.5	60	6×9.5×8.5 3000 (1480)	28.1	50.3	0.568	2.8	0.568	2.8	0.473	0.61	2.3		
5.8	23	23.5	20	60	7×11×9 3000 (2020)	31.7	52.4	0.566	2.75	0.566	2.75	0.563	0.72	3.2		
5.8	23	23.5	20	60	7×11×9 3000 (2020)	36.8	64.7	0.848	3.98	0.848	3.98	0.696	0.89	3.2		
7	28	31	23	80	9×14×12 3000	44.8 54.2	66.6 88.8	0.786 1.36	4.08 6.6	0.786 1.36	4.08 6.6	0.865 1.15	1.34 1.66	4.5		
7.5	34	33	26	80	9×14×12 3000	62.3 72.9	96.6 127	1.38 2.34	6.76 10.9	1.38 2.34	6.76 10.9	1.53 2.01	1.9 2.54	6.2		
8.9	45	37.5	32	105	14×20×17 3090	82.8 100	126 166	2.05 3.46	10.1 16.3	2.05 3.46	10.1 16.3	2.68 3.53	3.24 4.19	10.4		
12.7	53	43.5	38	120	16×23×20 3060	128 161	197 259	3.96 6.68	19.3 31.1	3.96 6.68	19.3 31.1	4.9 6.44	5.35 6.97	14.5		
19	63	53.5	53	150	18×26×22 3000	205 253	320 408	8.26 13.3	40.4 62.6	8.26 13.3	40.4 62.6	9.4 11.9	10.7 13.7	23.7		

注)長さ\* 長さMaxは、LMレールの標準最大長さを示します。(図1-104 参照)

静的許容モーメント\*

1個:LMブロック1個における静的許容モーメント

2個密着:LMブロックを2個密着した状態での静的許容モーメント

ブロック全長寸法L

寸法表に記載されているブロック全長Lは防塵用記号がUUまたはSSの場合の寸法です。

他の防塵用部品や潤滑装置を装着される場合はブロック全長Lが増加します。

(図1-507または図1-528 参照)

※LaCSや潤滑装置QZ付きでグリースニップル付きを希望された場合の横ニップル用下穴です。

上記以外の場合、横ニップル用下穴は貫通していません。

グリースニップル取付けの加工を希望される場合は、THKにご連絡ください。