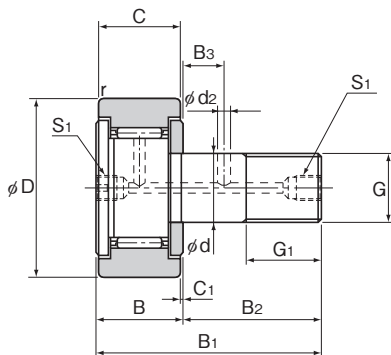


給脂タップ穴付きカムフォロア CFT形

オプション仕様		記号
ころの案内方式	ケージ付	無記号
	総ころ	V
材質	炭素鋼	無記号
	ステンレス鋼	M
シール	シール無	無記号
	シール付	UU
外輪形状	円筒外輪	無記号
	球面外輪	R



スタッド径	呼び形番	主要寸法												
		外径	外輪幅	ねじ			全長					肩の寸法 f (最小)		
d		D	C	G	G ₁	B	B ₁	B ₂	B ₃	C ₁	S ₁	d ₂	r _{min}	f
6	CFT 6	16	11	M6×1	8	12	28	16	—	0.6	M6×0.75*	—	0.3	11
8	CFT 8	19	11	M8×1.25	10	12	32	20	—	0.6	M6×0.75*	—	0.3	13
10	CFT 10	22	12	M10×1.25	12	13	36	23	—	0.6	M6×0.75*	—	0.3	15
10	CFT 10-1	26	12	M10×1.25	12	13	36	23	—	0.6	M6×0.75*	—	0.3	15
12	CFT 12	30	14	M12×1.5	13	15	40	25	6	0.6	M6×0.75	3	0.6	20
12	CFT 12-1	32	14	M12×1.5	13	15	40	25	6	0.6	M6×0.75	3	0.6	20
16	CFT 16	35	18	M16×1.5	17	19.5	52	32.5	8	0.8	Rc1/8 (PT1/8)	3	0.6	24
18	CFT 18	40	20	M18×1.5	19	21.5	58	36.5	8	0.8		3	1	26
20	CFT 20	52	24	M20×1.5	21	25.5	66	40.5	9	0.8		4	1	36
20	CFT 20-1	47	24	M20×1.5	21	25.5	66	40.5	9	0.8		4	1	36
24	CFT 24	62	29	M24×1.5	25	30.5	80	49.5	11	0.8		4	1	40
24	CFT 24-1	72	29	M24×1.5	25	30.5	80	49.5	11	0.8		4	1	40
30	CFT 30	80	35	M30×1.5	32	37	100	63	15	1		4	1	46
30	CFT 30-1	85	35	M30×1.5	32	37	100	63	15	1		4	1	46
30	CFT 30-2	90	35	M30×1.5	32	37	100	63	15	1		4	1	46

注) 精度規格については **A19-14** をご参照ください。

* のグリース給脂タップは頭部のみに加工されています。

呼び形番の構成例

CFT30-1 V M UU R -N

呼び形番

無記号: ケージ付き
V : 総ころタイプ

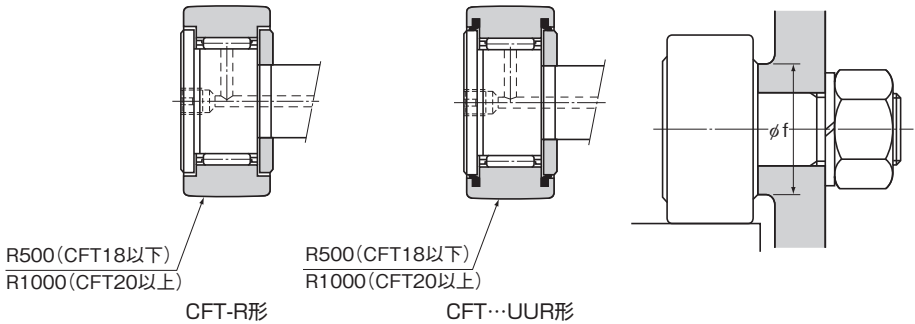
無記号: 炭素鋼
M : ステンレス鋼製

無記号: シール無し
UU : シール付き

無記号: 円筒外輪
R : 球面外輪

無記号: グリースニップル無し

N : 専用グリースニップル添付 (**A19-39** 参照)



単位:mm

	基本定格荷重				最大 許容荷重 F ₀ kN	トラック負荷容量		限界回転数*		質量	
	ケージ付		総ころ			円筒外輪 kN	球面外輪 kN	ケージ付 min ⁻¹	総ころ min ⁻¹	ケージ付 g	総ころ g
	C kN	C ₀ kN	C kN	C ₀ kN							
	3.59	3.58	6.94	8.5	2.11	3.43	1.08	25000	11000	18.5	19
	4.17	4.65	8.13	11.2	4.73	4.02	1.37	20000	8700	28.5	29
	5.33	6.78	9.42	14.3	5.81	4.7	1.67	17000	7200	45	46
	5.33	6.78	9.42	14.3	5.81	5.49	2.06	17000	7200	60	61
	7.87	9.79	13.4	19.8	9.37	7.06	2.45	14000	5800	105	107
	7.87	9.79	13.4	19.8	9.37	7.45	2.74	14000	5800	115	117
	12	18.3	20.6	37.6	17.3	11.2	3.14	10000	4500	205	207
	14.7	25.2	25.2	51.3	26.1	14.4	3.72	8500	3800	295	300
	20.7	34.8	33.2	64.8	32.1	23.2	8.23	7000	3400	525	530
	20.7	34.8	33.2	64.8	32.1	21	7.15	7000	3400	450	455
	30.6	53.2	46.7	92.9	49.5	34.2	10.5	6500	2900	915	925
	30.6	53.2	46.7	92.9	49.5	39.8	12.9	6500	2900	1150	1160
	45.4	87.6	67.6	145	73.7	52.6	14.9	5000	2300	1880	1890
	45.4	87.6	67.6	145	73.7	56	16.1	5000	2300	1950	1960
	45.4	87.6	67.6	145	73.7	59.3	17.3	5000	2300	2000	2010

注) ※はシールなし、グリース潤滑に適用します。油潤滑の場合はこの値の130%まで、シール付きの場合はこの値の70%まで許容できます。